

Société d'Expertise Comptable inscrite au Tableau de l'Ordre



Groupe Prieur

Expertise comptable • Audit • Fiscalité & Juridique • Gestion sociale

SA A PLUS IMAGE 7

8 rue Bellini

75016 PARIS-16

Exercice du 01/01/2021 au 31/12/2021

Comptes annuels & Eléments de gestion

www.groupe-prieur.fr
contact@groupe-prieur.fr



SOMMAIRE

SA A PLUS IMAGE 7

Du 01/01/2021 au 31/12/2021

Rapport de l'Expert Comptable	3
Liasse fiscale	4
Réel Normal	5
Annexe	26
Annexe des comptes annuels	27
Bilan Actif Synthétique	38
Bilan Passif Synthétique	39
Compte de resultat synthétique	40
Bilan Actif Détaillé	41
Bilan Passif Détaillé	43
Compte résultat détaillé	44
Soldes Intermédiaires de Gestion	46
Dossier de gestion	47
Capacité d'autofinancement	48
Analyse trésorerie	49
Tableau de financement	50



RAPPORT DE L'EXPERT COMPTABLE

SA A PLUS IMAGE 7

Du 01/01/2021 au 31/12/2021

Dans le cadre de la mission de présentation des comptes annuels qui nous a été confiée pour l'entité :

SA A PLUS IMAGE 7

Pour l'exercice du 01/01/2021 au 31/12/2021

Conformément aux termes de notre lettre de mission, nous avons effectué les diligences prévues par la norme professionnelle du Conseil Supérieur de l'Ordre des Experts-Comptables applicable à la mission de présentation des comptes.

Total du bilan	3 435 996 €
Chiffre d'affaires	113 978 €
Résultat net comptable	-76 922 €

Fait à ,

Estelle CHEUNG,
Expert-Comptable.

Benjamin JACQUOT,
Expert-Comptable Associé.

COMPTES ANNUELS

Exercice clos le : 31 décembre 2021

Liasse fiscale

Exercice ouvert le	01/01/21	et clos le	31/12/21	Régime simplifié d'imposition	
Déclaration souscrite pour le résultat d'ensemble du groupe				Régime réel normal	X
Si PME innovantes, cocher la case ci-contre					
Si option pour le régime optionnel de taxation au tonnage, art. 209- 0 B (entreprise de transport maritime), cocher la case					

A IDENTIFICATION DE L'ENTREPRISE

Désignation de la société :			Adresse du siège social :		
A PLUS IMAGE 7 8 rue Bellini 75016 PARIS-16					
SIRET 8 1 8 6 1 1 2 1 2 0 0 0 1 5			Mél : oh@aplusfinance.com		
Adresse du principal établissement :			Ancienne adresse en cas de changement :		

REGIME FISCAL DES GROUPES

Les entreprises placées sous le régime des groupes de sociétés doivent déposer cette déclaration en deux exemplaires (art 223 A à U du CGI)

Date d'entrée dans le groupe de la société déclarante	
Pour les sociétés filiales, désignation, adresse du lieu d'imposition et n° d'identification de la société mère :	
SIRET	

B ACTIVITE

Activités exercées	Fonds de placement et entités financière	Si vous avez changé d'activité, cochez la case
--------------------	--	--

C RECAPITULATION DES ELEMENTS D'IMPOSITION (cf. notice de la déclaration n°2065-SD)

1 Résultat fiscal	Bénéfice imposable au taux normal	Déficit	76 922
--------------------------	-----------------------------------	---------	--------

Bénéfice imposable à 15 %	Résultat net de cession, de concession ou de sous-concession des brevets et droits de propriété industrielle assimilés imposable au taux de 10 %
2 Plus-values	
PV à long terme imposables à 15 %	PV à long terme imposables à 19 %
Autres PV imposables à 19 %	PV exonérées (art. 238 quinquies)

3 Abattements et exonérations notamment entreprises nouvelles ou implantées en zones d'entreprises ou zones franches

Entreprise nouvelle art. 44 <i>sexies</i>	<input type="checkbox"/>	Jeunes entreprises innovantes, art. 44 <i>sexies-0 A</i>	<input type="checkbox"/>
Entreprise nouvelle, art. 44 <i>septies</i>	<input type="checkbox"/>	Zone franche d'activité, art. 44 <i>quaterdecies</i>	<input type="checkbox"/>
Bassins urbains à dynamiser (BUD), art.44 <i>sexdecies</i>	<input type="checkbox"/>	Zone franche urbaine - Territoire entrepreneur, art. 44 <i>octies A</i>	<input type="checkbox"/>
		Zone de développement prioritaire, art.44 <i>septdecies</i>	<input type="checkbox"/>
Société d'investissement immobilier cotée	<input type="checkbox"/>	Bénéfice ou déficit exonéré (indiquer + ou - selon le cas)	
		Plus-values exonérées relevant du taux de 15 %	

4. Option pour le crédit d'impôt outre-mer :	dans le secteur productif, art. 244 <i>quater W du CGI (cocher la case)</i>
--	---

D IMPUTATIONS (cf. notice de la déclaration n°2065-SD)

1. Au titre des revenus mobiliers de source française ou étrangère, ayant donné lieu à la délivrance d'un certificat de crédits d'impôts	
2. Au titre des revenus auxquels est attaché, en vertu d'une convention fiscale conclue avec un Etat étranger, un territoire ou une collectivité territoriale d'Outre-mer, un crédit d'impôt représentatif de l'impôt de cet état, territoire ou collectivité.	

E CONTRIBUTION ANNUELLE SUR LES REVENUS LOCATIFS (cf. notice de la déclaration n°2065-SD)

Recettes nettes soumises à la contribution 2,5 %	
--	--

F ENTREPRISES SOUMISES OU DESIGNÉES AU DÉPÔT DE LA DÉCLARATION PAYS PAR PAYS CbC/DAC4 (cf. notice de la formulaire n°2065-SD)

1- Si vous êtes la société tête de groupe soumise au dépôt de la déclaration n° 2258-SD (art. 223 quinquies C-I-1 du CGI), cocher la case ci-contre	
2- Si vous êtes la société tête de groupe et que vous avez désigné une autre entité du groupe pour souscrire la déclaration n° 2258-SD, indiquer le nom, adresse et numéro d'identification fiscale de l'entité désignée	Nom / Adresse : N° :
3- Si vous êtes l'entreprise désignée au dépôt de la déclaration n° 2258-SD par la société tête de groupe (art. 223 quinquies C-I-2 du CGI), cocher la case ci-contre	
Dans ce cas, veuillez indiquer le nom, adresse et numéro d'identification fiscale de la société tête de groupe	Nom / Adresse : N° :

G COMPTABILITÉ INFORMATISÉE

L'entreprise dispose-t-elle d'une comptabilité informatisée ?	OUI <input checked="" type="checkbox"/> NON <input type="checkbox"/>	Si oui, indication du logiciel utilisé	ISACOMPTA CONNECT
---	--	--	-------------------

Vous devez obligatoirement souscrire le formulaire n° 2065-SD par voie dématérialisée. Le non respect de cette obligation est sanctionné par l'application de la majoration de 0,2 % prévue par l'article 1738 du CGI. Vous trouverez toutes les informations utiles pour télédéclarer sur le site www.impots.gouv.fr. S'agissant des notices des liasses fiscales, elles sont accessibles uniquement sur le site www.impots.gouv.fr.

Nom et adresse du professionnel de l'expertise comptable :		Nom et adresse du conseil :	
PRIEUR ET ASSOCIES 64 Mail des Charmilles 10000 TROYES			
Tél :		Tél :	
OGA/OMGA	Viseur conventionné	(Cocher la case correspondante)	
Nom et adresse du CGA/OMGA ou du viseur ou certificateur conventionné :		Date : 04/04/22	Lieu : PARIS-16
N° d'agrément du CGA/OMGA ou viseur ou certificateur conventionné		Qualité et nom du signataire : Président COURT-PAYEN Niels	
Examen de conformité fiscale (ECF) <input type="checkbox"/> prestataire :		Signature	

ANNEXE AU FORMULAIRE N° 2065 - SD

H RÉPARTITION DES PRODUITS DES ACTIONS ET PARTS SOCIALES, AINSI QUE DES REVENUS ASSIMILÉS DISTRIBUÉS			
Montant global brut des distributions (1) payées par la société elle-même	a	payées par un établissement chargé du service des titres	b
Montant des distributions correspondant à des rémunérations ou avantages dont la société ne désigne pas le (les) bénéficiaire (s) (2)			c
Montant des prêts, avances ou acomptes consentis aux associés, actionnaires et porteurs de parts, soit directement, soit par personnes interposées			d
Montant des distributions autres que celles visées en (a), (b), (c) et (d) ci-dessus (3)			e
			f
			g
			h
Montant des revenus distribués éligibles à l'abattement de 40 % prévu au 2° du 3 de l'article 158 du CGI (4)			i
Montant des revenus distribués non éligibles à l'abattement de 40 % prévu au 2° du 3 de l'article 158 du CGI			j
Montant des revenus répartis (5)		Total (a à h)	

I REMUNERATIONS NETTES VERSEES AUX MEMBRES DE CERTAINES SOCIETES (si ce cadre est insuffisant, joindre un état du même modèle)							
Nom, prénoms, domicile et qualité (art. 48-1 à 6 ann. III au CGI) : * SARL, tous les associés ; * SCA, associés gérants ; * SNC ou SCS, associés en nom ou commandités * SEP et sté de copropriétaires de navires, associés, gérants ou coparticipants	Pour les SARL	Sommes versées, au cours de la période retenue pour l'assiette de l'impôt sur les sociétés, à chaque associé, gérant ou non, désigné col.1, à titre de traitements, émoluments, indemnités, remboursements forfaitaires de frais ou autres rémunérations de ses fonctions dans la société.					
	Nombre de parts sociales appartenant à chaque associé en toute propriété ou en usufruit.	Année au cours de laquelle le versement a été effectué	Montant des sommes versées :				
à titre de traitements émoluments et indemnités proprement dits			à titre de frais de représentation, de mission et de déplacement		à titre de frais professionnels autres que ceux visés dans les colonnes 5 et 6		
			Indemnités forfaitaires	Remboursements	Indemnités forfaitaires	Remboursements	
1	2	3					4

J DIVERS	
* NOM ET ADRESSE DU PROPRIETAIRE DU FONDS (en cas de gérance libre)	
* ADRESSES DES AUTRES ETABLISSEMENTS (si ce cadre est insuffisant, joindre un état du même modèle)	

K CADRE NE CONCERNANT QUE LES ENTREPRISES PLACEES SOUS LE REGIME SIMPLIFIE D'IMPOSITION					
REMUNERATIONS		MOINS-VALUES A LONG TERME IMPOSEES A 0 %, 15 % ou 19%			
Montant brut des salaires, abstraction faite des sommes comprises dans les DSN et versées aux apprentis sous contrat et aux handicapés(a)		MVLT restant à reporter à l'ouverture de l'exercice	0%	15%	19%
		MVLT imputée sur les PVLT de l'exercice			
Rétrocessions d'honoraires, de commissions et de courtages (b)		MVLT réalisée au cours de l'exercice			
		MVLT restant à reporter			

L CADRE NE CONCERNANT QUE LES ORGANISMES BENEFICIAIRES DE DONTS (article 222 bis du CGI)	
Montant cumulé des dons et versements mentionnés sur les reçus, attestations ou tous autres documents et reçus au titre de l'exercice	
Nombre de reçus, attestations ou tous autres documents délivrés au titre de l'exercice	

Copyright Groupe ISA 2022 ISACOMPTIA

Désignation de l'entreprise : <u>A PLUS IMAGE 7</u>		Durée de l'exercice exprimée en nombre de mois* <u>12</u>			
Adresse de l'entreprise <u>8 rue Bellini 75016 PARIS-16</u>		Durée de l'exercice précédent* <u>12</u>			
Numéro SIRET* <u>81861121200015</u>			Néant <input type="checkbox"/> *		
			Exercice N clos le, 31/12/2021		
		Brut 1	Amortissements, provisions 2	Net 3	
Capital souscrit non appelé (I)		AA			
AC IIF IMMOBILISABLES IMMOBILISATIONS INCORPORELLES	Frais d'établissement*	AB	AC		
	Frais de développement*	CX	CQ		
	Concessions, brevets et droits similaires	AF	AG	780 000 / 738 459 / 41 541	
	Fonds commercial (1)	AH	AI		
	Autres immobilisations incorporelles	AJ	AK	90 000 / 85 000 / 5 000	
	Avances et acomptes sur immobilisations incorporelles	AL	AM		
	Terrains	AN	AO		
	Constructions	AP	AQ		
	Installations techniques, matériel et outillage industriels	AR	AS		
	Autres immobilisations corporelles	AT	AU		
AC IIF IMMOBILISABLES IMMOBILISATIONS CORPORELLES	Immobilisations en cours	AV	AW		
	Avances et acomptes	AX	AY		
	Participations évaluées selon la méthode de mise en équivalence	CS	CT		
	Autres participations	CU	CV		
	Créances rattachées à des participations	BB	BC		
	Autres titres immobilisés	BD	BE		
	Prêts	BF	BG		
	Autres immobilisations financières*	BH	BI		
	TOTAL (II)	BJ	BK	870 000 / 823 459 / 46 541	
	AC IIF CIRCULANT STOCKS*	Matières premières, approvisionnements	BL	BM	
En cours de production de biens		BN	BO		
En cours de production de services		BP	BQ		
Produits intermédiaires et finis		BR	BS		
Marchandises		BT	BU		
AC IIF CIRCULANT CREANCES		Avances et acomptes versés sur commandes	BV	BW	
		Clients et comptes rattachés (3)*	BX	BY	115 242 / 65 200 / 50 042
		Autres créances (3)	BZ	CA	
AC IIF CIRCULANT DIVERS		Capital souscrit et appelé, non versé	CB	CC	
		Valeurs mobilières de placement (dont actions propres :)	CD	CE	
	Disponibilités	CF	CG	3 339 413 / 3 339 413	
Comptes de régularisation	Charges constatées d'avance (3)*	CH	CI		
	TOTAL (III)	CJ	CK	3 454 655 / 65 200 / 3 389 455	
	Frais d'émission d'emprunt à étaler (IV)	CW			
	Primes de remboursement des obligations (V)	CM			
	Ecarts de conversion actif * (VI)	CN			
	TOTAL GENERAL (I à VI)	CO	1A	4 324 655 / 888 659 / 3 435 996	
Renvois : (1) Dont droit au bail :	(2) Part à moins d'un an des immobilisations financières nettes:	CP	(3) Part à plus d'un an :	CR	
Clause de réserve de propriété :*	Immobilisations :	Stocks :	Créances :		

* Des explications concernant cette rubrique figurent dans la notice n° 2032 -NOT-SD

Désignation de l'entreprise		A PLUS IMAGE 7		Néant <input type="checkbox"/> *			
				Exercice N			
CAPITAUX PROPRES	Capital social ou individuel (1)* (Dont versé : 5 000 000.....)			DA	5 000 000		
	Primes d'émission, de fusion, d'apport, ...			DB			
	Ecart de réévaluation (2)* (dont écart d'équivalence <input type="checkbox"/> EK)			DC			
	Réserve légale (3)			DD			
	Réserves statutaires ou contractuelles			DE			
	Réserves réglementées (3)* (Dont réserve spéciale des provisions pour fluctuation des cours <input type="checkbox"/> B1)			DF			
	Autres réserves (Dont réserve relative à l'achat d'oeuvres originales d'artistes vivants * <input type="checkbox"/> EJ)			DG			
	Report à nouveau			DH	-1 494 017		
	RÉSULTAT DE L'EXERCICE (bénéfice ou perte)			DI	-76 922		
	Subventions d'investissement			DJ			
	Provisions réglementées *			DK			
	TOTAL (I)			DL	3 429 061		
Autres fonds propres	Produit des émissions de titres participatifs			DM			
	Avances conditionnées			DN			
	TOTAL (II)			DO			
Provisions pour risques et charges	Provisions pour risques			DP			
	Provisions pour charges			DQ			
	TOTAL (III)			DR			
DETTES (4)	Emprunts obligatoires convertibles			DS			
	Autres emprunts obligatoires			DT			
	Emprunts et dettes auprès des établissements de crédit (5)			DU			
	Emprunts et dettes financières divers (Dont emprunts participatifs <input type="checkbox"/> EI)			DV	517		
	Avances et acomptes reçus sur commandes en cours			DW			
	Dettes fournisseurs et comptes rattachés			DX			
	Dettes fiscales et sociales			DY	4 123		
	Dettes sur immobilisations et comptes rattachés			DZ			
Compte régul.	Autres dettes			EA	2 295		
	Produits constatés d'avance (4)			EB			
TOTAL (IV)			EC	6 935			
Ecart de conversion passif *			ED				
TOTAL (V)			EE	3 435 996			
RENVOIS	(1)	Écart de réévaluation incorporé au capital			1B		
	(2)	Dont	Réserve spéciale de réévaluation (1959)		1C		
			Ecart de réévaluation libre		1D		
			Réserve de réévaluation (1976)		1E		
	(3)	Dont réserve spéciale des plus-values à long terme *			1F		
(4)	Dettes et produits constatés d'avance à moins d'un an			1G	6 935		
(5)	Dont concours bancaires courants, et soldes créditeurs de banques et CCP			1H			

* Des explications concernant ces rubriques figurent dans la notice n° 2032-NOT-SD

Désignation de l'entreprise : A PLUS IMAGE 7		Exercice N						Néant <input type="checkbox"/> *	
		France			Exportations et livraisons intracommunautaires		Total		
PRODUITS D'EXPLOITATION	Ventes de marchandises *	FA		FB		FC			
	Production vendue	} biens *	FD		FE		FF		
			} services *	FG	113 978	FH		FI	113 978
	Chiffres d'affaires nets *	FJ		113 978	FK		FL	113 978	
	Production stockée *					FM			
	Production immobilisée *					FN			
	Subventions d'exploitation					FO			
	Reprises sur amortissements et provisions, transfert de charges * (9)					FP	52 890		
	Autres Produits (1) (11)					FQ			
	Total des produits d'exploitation (2) (I)						FR	166 869	
CHARGES D'EXPLOITATION	Achats de marchandises (y compris droits de douane) *					FS			
	Variation de stock (marchandises) *					FT			
	Achats de matières premières et autres approvisionnements (y compris droits de douane) *					FU			
	Variation de stock (matières premières et approvisionnements) *					FV			
	Autres achats et charges externes (3) (6 bis) *					FW	98 346		
	Impôts, taxes et versements assimilés *					FX	523		
	Salaires et traitements *					FY			
	Charges sociales (10)					FZ	600		
	DOTATIONS D'EXPLOITATION	Sur immobilisations	- dotations aux amortissements *				GA	83 500	
			- dotations aux provisions				GB		
		Sur actif circulant : dotations aux provisions*					GC		
		Pour risques et charges : dotations aux provisions					GD		
	Autres charges (12)					GE	28 703		
	Total des charges d'exploitation (4) (II)						GF	211 673	
1 - RÉSULTAT D'EXPLOITATION (I - II)						GG	-44 804		
Opérations en commun	Bénéfice attribué ou perte transférée *					GH			
	Perte supportée ou bénéfice transféré *					GI			
PRODUITS FINANCIERS	Produits financiers de participations (5)					GJ			
	Produits des autres valeurs mobilières et créances de l'actif immobilisé (5)					GK			
	Autres intérêts et produits assimilés (5)					GL	464		
	Reprises sur provisions et transferts de charges					GM			
	Différences positives de change					GN			
	Produits nets sur cessions de valeurs mobilières de placement					GO			
Total des produits financiers (V)						GP	464		
CHARGES FINANCIÈRES	Dotations financières aux amortissements et provisions *					GQ			
	Intérêts et charges assimilées (6)					GR			
	Différences négatives de change					GS			
	Charges nettes sur cessions de valeurs mobilières de placement					GT			
Total des charges financières (VI)						GU			
2 - RÉSULTAT FINANCIER (V - VI)						GV	464		
3 - RÉSULTAT COURANT AVANT IMPÔTS (I - II + III - IV + V - VI)						GW	-44 340		

* Des explications concernant ces rubriques figurent dans la notice n°2032-NOT-SD

Désignation de l'entreprise <u>A PLUS IMAGE 7</u>		Néant <input type="checkbox"/> *		
		Exercice N		
PRODUITS EXCEPTIONNELS	Produits exceptionnels sur opérations de gestion		HA	
	Produits exceptionnels sur opérations en capital *		HB 534 568	
	Reprises sur provisions et transferts de charges		HC	
	Total des produits exceptionnels (7) (VII)		HD 534 568	
CHARGES EXCEPTIONNELLES	Charges exceptionnelles sur opérations de gestion (6 bis)		HE	
	Charges exceptionnelles sur opérations en capital *		HF 567 150	
	Dotations exceptionnelles aux amortissements et provisions (6 ter)		HG	
	Total des charges exceptionnelles (7) (VIII)		HH 567 150	
4 - RÉSULTAT EXCEPTIONNEL (VII - VIII)		HI -32 582		
Participation des salariés aux résultats de l'entreprise (IX)		HJ		
Impôts sur les bénéfices * (X)		HK		
TOTAL DES PRODUITS (I + III + V + VII)		HL 701 900		
TOTAL DES CHARGES (II + IV + VI + VIII + IX + X)		HM 778 823		
5 - BÉNÉFICE OU PERTE (Total des produits - Total des charges)		HN -76 922		
RENVIS	(1)	Dont produits nets partiels sur opérations à long terme		HO
	(2)	Dont	produits de locations immobilières	HY
			produits d'exploitation afférents à des exercices antérieurs (à détailler au (8) ci-dessous)	IG
	(3)	Dont	- Crédit-bail mobilier *	HP
			- Crédit-bail immobilier	HQ
	(4)	Dont charges d'exploitation afférentes à des exercices antérieurs (à détailler au (8) ci-dessous)		1H
	(5)	Dont produits concernant les entreprises liées		1J
	(6)	Dont intérêts concernant les entreprises liées		1K
	(6bis)	Dont dons faits aux organismes d'intérêts général (article 238 bis du CGI)		HX
	(6ter)	Dont amortissements des souscriptions dans des PME innovantes (art. 217 octies du CGI)		RC
		Dont amortissements exceptionnels de 25% des constructions nouvelles (art. 39 quinquies D du CGI)		RD
	(9)	Dont transfert de charges		A1
	(10)	Dont cotisations personnelles de l'exploitant (13)	(dont montant des cotisations sociales obligatoires hors CSG/CRDS)	A5) A2
(11)	Dont redevances pour concessions de brevets, de licences (produits)		A3	
(12)	Dont redevances pour concessions de brevets, de licences (charges)		A4	
(13)	Dont primes et cotisations complémentaires personnelles	Facultatives A6	Obligatoires A9	
		dont cotisations facultatives Madelin	A7	
		dont cotisations facultatives aux nouveaux plans d'épargne retraite	A8	
(7)	Détail des produits et charges exceptionnels (Si le nombre de lignes est insuffisant, reproduire le cadre (7) et le joindre en annexe) :		Exercice N	
		Charges exceptionnelles	Produits exceptionnels	
PRODUITS CESSION IMMO INCORPORELLES			534 568	
VNC IMMO INCORPORELLES CEDEES		567 150		
(8)	Détail des produits et charges sur exercices antérieurs :		Exercice N	
		Charges antérieures	Produits antérieurs	

* Des explications concernant ces rubriques figurent dans la notice n° 2032-NOT-SD

Désignation de l'entreprise		A PLUS IMAGE 7						Néant <input type="checkbox"/> *			
CADRE A		IMMOBILISATIONS			Valeur brute des immobilisations au début de l'exercice		Augmentations				
					1		Consécutives à une réévaluation pratiquée au cours de l'exercice ou résultant d'une mise en équivalence		Acquisitions, créations, apports et virements de poste à poste		
							2		3		
INCORP.	Frais d'établissement et de développement			TOTAL I		CZ		D8		D9	
	Autres postes d'immobilisations incorporelles			TOTAL II		KD	1 867 000	KE		KF	90 000
CORPORELLES	Terrains					KG		KH		KI	
	Constructions	Sur sol propre	[Dont Composants	L9		KJ		KK		KL	
		Sur sol d'autrui	[Dont Composants	M1		KM		KN		KO	
	Installations gales, agencts*, aménagements des constructions			[Dont Composants	M2		KP		KQ		KR
	Installations techniques, matériel et outillage industriels			[Dont Composants	M3		KS		KT		KU
	Autres immobilisations corporelles	Installations générales, agencements, aménagements divers *				KV		KW		KX	
		Matériel de transport *				KY		KZ		LA	
		Matériel de bureau et mobilier informatique				LB		LC		LD	
		Emballages récupérables et divers *				LE		LF		LG	
	Immobilisations corporelles en cours				LH		LI		LJ		
	Avances et acomptes				LK		LL		LM		
	TOTAL III				LN		LO		LP		
	FINANCIERES	Participations évaluées par mise en équivalence				8G		8M		8T	
Autres participations				8U	1 248 000	8V		8W			
Autres titres immobilisés				1P		1R		1S			
Prêts et autres immobilisations financières				1T		1U		1V			
TOTAL IV				LQ	1 248 000	LR		LS			
TOTAL GÉNÉRAL (I + II + III + IV)				ØG	3 115 000	ØH		ØJ	90 000		
CADRE B		IMMOBILISATIONS			Diminutions		Valeur brute des immobilisations à la fin de l'exercice		Réévaluation légale * ou évaluation par mise en équivalence		
					par virements de poste à poste		3		Valeur d'origine des immobilisations en fin d'exercice		
					1				4		
INCORP.	Frais d'établissement et de développement			TOTAL I		IN		CØ		DØ	
	Autres postes d'immobilisations incorporelles			TOTAL II		IO		LV	1 087 000	LW	870 000
CORPORELLES	Terrains					IP		LX		LY	
	Constructions	Sur sol propre		IQ		MA		MB		MC	
		Sur sol d'autrui		IR		MD		ME		MF	
		Inst. gales, agencts et am. des constructions		IS		MG		MH		MI	
	Installations techniques, matériel et outillage industriels					IT		MJ		MK	
	Autres immobilisations corporelles	Inst. gales., agencts, aménagements divers		IU		MM		MN		MO	
		Matériel de transport		IV		MP		MQ		MR	
		Matériel de bureau et informatique, mobilier		IW		MS		MT		MU	
		Emballages récupérables et divers *		IX		MV		MW		MX	
	Immobilisations corporelles en cours					MY		MZ		NA	
Avances et acomptes					NC		ND		NE		
TOTAL III					IY		NG		NH		
FINANCIERES	Participations évaluées par mise en équivalence					IZ		ØU		M7	
	Autres participations					IØ		ØX	1 248 000	ØY	
	Autres titres immobilisés					I1		2B		2C	
	Prêts et autres immobilisations financières					I2		2E		2F	
	TOTAL IV					I3		NJ	1 248 000	NK	
TOTAL GÉNÉRAL (I + II + III + IV)					I4		ØK	2 335 000	ØL	870 000	ØM

*Des explications concernant cette rubrique figurent dans la notice n° 2032-NOT-SD

Les entreprises ayant pratiqué la **réévaluation légale** de leurs **immobilisations amortissables** (art. 238 bis J du CGI) doivent joindre ce tableau à leur déclaration jusqu'à (et y compris) l'exercice au cours duquel la provision spéciale (col.6) devient nulle.

Désignation de l'entreprise : A PLUS IMAGE 7					Néant <input checked="" type="checkbox"/> *	
Exercice N clos le 31/12/2021						
CADRE A	Détermination du montant des écarts (col.1 - col.2) (1)		Utilisation de la marge supplémentaire d'amortissement			Montant de la provision spéciale à la fin de l'exercice [(col.1 - col.2) - col.5 (5)] 6
	Augmentation du montant brut des immobilisations 1	Augmentation du montant des amortissements 2	Au cours de l'exercice		Montant cumulé à la fin de l'exercice (4) 5	
			Montant des suppléments d'amortissement (2) 3	Fraction résiduelle correspondant aux éléments cédés (3) 4		
1 Concessions, brevets et droits similaires						
2 Fonds commercial						
3 Terrains						
4 Constructions						
5 Installations techniques mat. et out. industriels						
6 Autres immobilisations corporelles						
7 Immobilisations en cours						
8 Participations						
9 Autres titres immobilisés						
10 TOTAUX						
<p>(1) Les augmentations du montant brut et des amortissements à inscrire respectivement aux colonnes 1 et 2 sont celles qui ont été apportées au montant des immobilisations amortissables réévaluées dans les conditions définies à l'article 238 bis J du CGI et figurant à l'actif de l'entreprise au début de l'exercice. Le montant des écarts est obtenu en soustrayant des montants portés colonne 1, ceux portés colonne 2.</p> <p>(2) Porter dans cette colonne le supplément de dotation de l'exercice aux comptes d'amortissement (compte de résultat) consécutif à la réévaluation.</p> <p>(3) Cette colonne ne concerne que les immobilisations réévaluées cédées au cours de l'exercice. Il convient d'y reporter, l'année de la cession de l'élément, le solde non utilisé de la marge supplémentaire d'amortissement.</p> <p>(4) Ce montant comprend : a) le montant total des sommes portées aux colonnes 3 et 4; b) le montant cumulé à la fin de l'exercice précédent, dans la mesure où ce montant correspond à des éléments figurant à l'actif de l'entreprise au début de l'exercice.</p> <p>(5) Le montant total de la provision spéciale en fin d'exercice est à reporter au passif du bilan (tableau n° 2051-SD) à la ligne "Provisions réglementées".</p>						
CADRE B	DÉFICITS REPORTABLES AU 31 DÉCEMBRE 1976 IMPUTÉS SUR LA PROVISION SPÉCIALE AU POINT DE VUE FISCAL					
1 - FRACTION INCLUSE DANS LA PROVISION SPÉCIALE AU DÉBUT DE L'EXERCICE.....						
2 - FRACTION RATTACHÉE AU RÉSULTAT DE L'EXERCICE.....				-		
3 - FRACTION INCLUSE DANS LA PROVISION SPÉCIALE EN FIN D'EXERCICE.....				=		
<p>Le cadre B est servi par les seules entreprises qui ont imputé leurs déficits fiscalement reportables au 31 décembre sur la provision spéciale.</p> <p>Il est rappelé que cette imputation est purement fiscale et ne modifie pas les montants de la provision spéciale figurant au bilan. De même, les entreprises en cause continuent à réintégrer chaque année dans leur résultat comptable le supplément d'amortissement consécutif à la réévaluation.</p> <p>Ligne 2, inscrire la partie de ce déficit incluse chaque année dans les montants portés aux colonnes 3 et 4 du cadre A. Cette partie est obtenue en multipliant les montants portés aux colonnes 3 et 4 par une fraction dont les éléments sont fixés au moment de l'imputation, le numérateur étant le montant du déficit imputé et le dénominateur celui de la provision.</p>						

* Des explications concernant cette rubrique figurent dans la notice n°2032-NOT-SD

Désignation de l'entreprise <u>A PLUS IMAGE 7</u>							Néant <input type="checkbox"/> *		
CADRE A		SITUATIONS ET MOUVEMENTS DE L'EXERCICE DES AMORTISSEMENTS TECHNIQUES (OU VENANT EN DIMINUTION DE L'ACTIF) *							
IMMOBILISATIONS AMORTISSABLES		Montant des amortissements au début de l'exercice		Augmentations : dotations de l'exercice		Diminutions : amortissements afférents aux éléments sortis de l'actif et reprises		Montant des amortissements à la fin de l'exercice	
Frais d'établissement et de développement		CY		EL		EM		EN	
Fonds commercial		RE		RF		RI		RJ	
Autres immobilisations incorporelles		PE	1 174 809	PF	83 500	PG	519 850	PH	738 459
TOTAL I		RK	1 174 809	RM	83 500	RN	519 850	RO	738 459
Terrains		PI		PJ		PK		PL	
Constructions	Sur sol propre	PM		PN		PO		PQ	
	Sur sol d'autrui	PR		PS		PT		PU	
	Inst.générales, agencements et aménagements des constructions	PV		PW		PX		PY	
Installations techniques, matériel et outillage industriels		PZ		QA		QB		QC	
Autres immobilisations corporelles	Inst. générales, agencements, aménagements divers	QD		QE		QF		QG	
	Matériel de transport	QH		QI		QJ		QK	
	Matériel de bureau et informatique, mobilier	QL		QM		QN		QO	
	Emballages récupérables et divers	QP		QR		QS		QT	
TOTAL II		QU		QV		QW		QX	
TOTAL GENERAL (I + II)		ØN	1 174 809	ØP	83 500	ØQ	519 850	ØR	738 459
CADRE B		VENTILATION DES MOUVEMENTS AFFECTANT LA PROVISION POUR AMORTISSEMENTS DÉROGATOIRES							
Immobilisations amortissables	DOTATIONS			REPRISES			Mouvement net des amortissements à la fin de l'exercice		
	Colonne 1 Différentiel de durée et autres	Colonne 2 Mode dégressif	Colonne 3 Amortissement fiscal exceptionnel	Colonne 4 Différentiel de durée et autres	Colonne 5 Mode dégressif	Colonne 6 Amortissement fiscal exceptionnel			
Frais établissement	M9	N1	N2	N3	N4	N5	N6		
Fonds commercial	RP	RQ	RR	RS	RT	RU	RV		
Autres immobilisations incorporelles	N7	N8	P6	P7	P8	P9	Q1		
TOTAL I	RW	RX	RY	RZ	SB	SC	SD		
Terrains	Q2	Q3	Q4	Q5	Q6	Q7	Q8		
Constructions	Sur sol propre	Q9	R1	R2	R3	R4	R5		
	Sur sol d' autrui	R7	R8	R9	S1	S2	S3		
	Inst. gales, agenc et am. divers	S5	S6	S7	S8	S9	T1		
Inst. techniques mat. et outillage	T3	T4	T5	T6	T7	T8	T9		
Autres immobilisations corporelles	Inst. gales, agenc am. divers	U1	U2	U3	U4	U5	U6		
	Matériel de transport	U8	U9	V1	V2	V3	V4		
	Mat. bureau et inform. mobilier	V6	V7	V8	V9	W1	W2		
	Emballages récup. et divers	W4	W5	W6	W7	W8	W9		
TOTAL II	X2	X3	X4	X5	X6	X7	X8		
Frais d'acquisition de titres de participations TOTAL III	NL			NM			NO		
Total général (I + II + III)	NP	NQ	NR	NS	NT	NU	NV		
Total général non ventilé (NP+NQ+NR)	NW	Total général non ventilé (NS+NT+NU)		NY	Total général non ventilé (NW-NY)		NZ		
CADRE C		MOUVEMENTS DE L'EXERCICE AFFECTANT LES CHARGES RÉPARTIES SUR PLUSIEURS EXERCICES *							
		Montant net au début de l'exercice		Augmentations		Dotations de l'exercice aux amortissements		Montant net à la fin de l'exercice	
Frais d'émission d'emprunt à étaler						Z9		Z8	
Primes de remboursement des obligations						SP		SR	

* Des explications concernant cette rubrique figurent dans la notice n° 2032-NOT-SD

Désignation de l'entreprise		A PLUS IMAGE 7		Néant <input type="checkbox"/> *					
Nature des provisions		Montant au début de l'exercice 1	AUGMENTATIONS : Dotations de l'exercice 2	DIMINUTIONS : Reprises de l'exercice 3	Montant à la fin de l'exercice 4				
Provisions réglementées	Provisions pour reconstitution des gisements miniers et pétroliers *	3T	TA	TB	TC				
	Provisions pour investissement (art. 237 bis A-II du CGI)*	3U	TD	TE	TF				
	Provisions pour hausse des prix (1) *	3V	TG	TH	TI				
	Amortissements dérogatoires	3X	TM	TN	TO				
	Dont majorations exceptionnelles de 30 %	D3	D4	D5	D6				
	Provisions pour prêts d'installation (art. 39 quinquies H du CGI)	IJ	IK	IL	IM				
	Autres provisions réglementées (1)	3Y	TP	TQ	TR				
	TOTAL I	3Z	TS	TT	TU				
Provisions pour risques et charges	Provisions pour litiges	4A	4B	4C	4D				
	Provisions pour garanties données aux clients	4E	4F	4G	4H				
	Provisions pour pertes sur marchés à terme	4J	4K	4L	4M				
	Provisions pour amendes et pénalités	4N	4P	4R	4S				
	Provisions pour pertes de change	4T	4U	4V	4W				
	Provisions pour pensions et obligations similaires	4X	4Y	4Z	5A				
	Provisions pour impôts (1)	5B	5C	5D	5E				
	Provisions pour renouvellement des immobilisations *	5F	5H	5J	5K				
	Provisions pour gros entretien et grandes révisions	EO	EP	EQ	ER				
	Provisions pour charges sociales et fiscales sur congés à payer *	5R	5S	5T	5U				
	Autres provisions pour risques et charges (1)	5V	5W	5X	5Y				
	TOTAL II	5Z	TV	TW	TX				
Provisions pour dépréciation	sur immobilisations	- incorporelles	6A	6B	6C	6D			
		- corporelles	6E	6F	85 000	6G	6H	85 000	
		- Titres mis en équivalence	Ø2	Ø3	Ø4	Ø5			
		- titres de participation	9U	9V	9W	9X	80 396		
		- autres immobilisations financières (1) *	Ø6	Ø7	Ø8	Ø9			
	Sur stocks et en cours	6N	6P	6R	6S				
	Sur comptes clients	6T	118 090	6U	6V	52 890	6W	65 200	
	Autres provisions pour dépréciation (1)*	6X	6Y	6Z	7A				
	TOTAL III	7B	198 486	TY	85 000	TZ	133 286	UA	150 200
	TOTAL GENERAL (I + II + III)	7C	198 486	UB	85 000	UC	133 286	UD	150 200
Dont dotations et reprises	<ul style="list-style-type: none"> - d'exploitation - financières - exceptionnelles 	UE	52 890	UF					
		UG	UH						
		UJ	UK						
Titres mis en équivalence : montant de la dépréciation à la clôture de l'exercice calculé selon les règles prévues à l'article 39-1-5e du C.G.I.					10				

(1) à détailler sur feuillet séparé selon l'année de constitution de la provision ou selon l'objet de la provision.

NOTA : Les charges à payer ne doivent pas être mentionnées sur ce tableau mais être ventilées sur l'état détaillé des charges à payer dont la production est prévue par l'article 38 II de l'annexe III au CGI.

* Des explications concernant cette rubrique figurent dans la notice n° 2032-NOT-SD

Désignation de l' entreprise : <u>A PLUS IMAGE 7</u>				Néant <input type="checkbox"/> *							
CADRE A		ÉTAT DES CRÉANCES		Montant brut 1		A 1 an au plus 2		A plus d'un an 3			
DE L'ACTIF IMMOBILISE	Créances rattachées à des participations		UL		UM		UN				
	Prêts (1) (2)		UP		UR		US				
	Autres immobilisations financières		UT		UV		UW				
DE L'ACTIF CIRCULANT	Clients douteux ou litigieux		VA	65 200		65 200					
	Autres créances clients		UX	50 042		50 042					
	Créance représentative de titres prêtés ou remis en garantie* (Provision pour dépréciation antérieurement constituée* UO		Z1								
	Personnel et comptes rattachés		UY								
	Sécurité sociale et autres organismes sociaux		UZ								
	État et autres collectivités publiques	Impôts sur les bénéfices		VM							
		Taxe sur la valeur ajoutée		VB							
		Autres impôts, taxes et versements assimilés		VN							
		Divers		VP							
	Groupe et associés (2)		VC								
Débiteurs divers (dont créances relatives à des opérations de pension de titres)		VR									
Charges constatées d'avance		VS									
TOTAUX		VT	115 242	VU	115 242	VV					
RENVUOIS	(1)	Montant des - Prêts accordés en cours d'exercice	VD								
		- Remboursements obtenus en cours d'exercice	VE								
	(2)	Prêts et avances consentis aux associés (personnes physiques)	VF								
CADRE B		ÉTAT DES DETTES		Montant brut 1		A 1 an au plus 2		A plus d'1 an et 5 ans au plus 3		A plus de 5 ans 4	
Emprunts obligatoires convertibles (1)		7Y									
Autres emprunts obligatoires (1)		7Z									
Emprunts et dettes auprès des établissements de crédit (1)	à 1 an maximum à l'origine		VG								
	à plus d'1 an à l'origine		VH								
Emprunts et dettes financières divers (1) (2)		8A									
Fournisseurs et comptes rattachés		8B									
Personnel et comptes rattachés		8C									
Sécurité sociale et autres organismes sociaux		8D	1 800		1 800						
Etat et autres collectivités publiques	Impôts sur les bénéfices		8E								
	Taxe sur la valeur ajoutée		VW								
	Obligations cautionnées		VX								
	Autres impôts, taxes et assimilés		VQ	2 323		2 323					
Dettes sur immobilisations et comptes rattachés		8J									
Groupe et associés (2)		VI	517		517						
Autres dettes (dont dettes relatives à des opérations de pension de titres)		8K	2 295		2 295						
Dettes représentatives de titres empruntés ou remis en garantie *		ZZ									
Produits constatés d'avance		8L									
TOTAUX		VY	6 935	VZ	6 935						
RENVUOIS	(1)	Emprunts souscrits en cours d'exercice	VJ		(2)	Montant des divers emprunts et dettes contractés auprès des associés personnes physiques	VL				
		Emprunts remboursés en cours d'exercice	VK		* Des explications concernant cette rubrique figurent dans la notice n° 2032-NOT-SD						

Copyright Groupe ISA (2022) ISACOMPLA

Désignation de l'entreprise : A PLUS IMAGE 7		Formulaire déposé au titre de l'IR (cocher la case ci-contre)		ET	<input type="checkbox"/>	Néant	<input type="checkbox"/>	* Exercice N, clos le : 31/12/2021		
I. RÉINTÉGRATIONS								BÉNÉFICE COMPTABLE DE L' EXERCICE		
Charges non admises en déduction du résultat fiscal	Rémunération du travail de l'exploitant ou des associés (entreprises à l'IR)							WA		
	Avantages personnels non déductibles* (sauf amortissements à porter ligne ci-dessous)			WD					WB	
	Autres charges et dépenses somptuaires (art. 39-4 du C.G.I.)			WF					XE	
	Fraction des loyers à réintégrer dans le cadre d'un crédit-bail immobilier et de levée d'option			RA						
	Provisions et charges à payer non déductibles (cf. tableau 2058-B, cadre III)			WI					XW	
	Amendes et pénalités			WJ						
	Réintégrations prévues à l'article 155 du CGI *							XY		
Impôt sur les sociétés (cf. page 9 de la notice n°2032-NOT-SD)							I7			
Quote-part Bénéfices réalisés par une société de personnes ou un GIE		WL			Résultats bénéficiaires visés à l'article 209 B du CGI		L7	K7		
Régimes particuliers / impositions autres	Moins-values nettes à long terme			- imposées aux taux de 15 % ou de 19 % (12.80 % pour les entreprises à l'IR) - imposées aux taux à 0 %				I8		
	Fraction imposable des plus-values réalisées au cours d'exercices antérieurs*			- Plus-values nettes à court terme - Plus-values soumises au régime des fusions				WN		
								WO		
Ecart de valeurs liquidatives sur OPC* (entreprises à l' IS)										
Réintégrations diverses à détailler sur feuillet séparé DONT *		Intérêts excédentaires (art. 39-1-3e et 212 du C.G.I.)		SU	Zones d'entreprises* (activité exonérée)		SW	WQ		
					Quote-part de 12 % des plus-values à taux zéro		M8			
Réintégration des charges affectées aux activités éligibles au régime de taxation au tonnage										
Résultat fiscal afférent à l'activité relevant du régime optionnel de taxation au tonnage										
								TOTAL I		
II. DÉDUCTIONS								PERTE COMPTABLE DE L'EXERCICE		
Quote-part dans les pertes subies par une société de personnes ou un G.I.E.*										
Provisions et charges à payer non déductibles, antérieurement taxées, et réintégrées dans les résultats comptables de l'exercice (cf. tableau 2058- B-SD, cadre III)										
Régimes particuliers / impositions autres	Plus-values nettes à long terme		- imposées au taux de 15 % (12.80 % pour les entreprises soumises à l' IR)						WV	
			- imposées au taux de 0 %						WH	
			- imposées au taux de 19 %						WP	
			- imputées sur les moins-values nettes à long terme antérieures						WW	
			- imputées sur les déficits antérieurs						XB	
	Autres plus-values imposées aux taux de 19 %						I6			
Fraction des plus-values nettes à court terme de l'exercice dont l'imposition est différée*										
Régime des sociétés mères et des filiales *		Produit net des actions et parts d'intérêts : (Quote-part de frais et charges restant imposable à déduire des produits nets de participation				2A			XA	
Produits de participations inéligibles au régime des sociétés mères déductibles à hauteur de 99 % (art. 223 B du CGI)										
Mesures d'incitation	Dédution autorisée au titre des investissements réalisés dans les collectivités d'outre-mer *								ZY	
	Majoration d'amortissement*								XD	
	Reprise d'entreprises en difficulté (art.44 septies)		K9	Entreprises nouvelles (art. 44 sexies)		L2	J.E.I. (art.44 sexies A)		L5	XF
	ZFU-TE (art. 44 octies A)		ØV	S.I.I.C. (art. 208C)		K3	Zone de restructuration de la défense (44 terdecies)		PA	
Bassin urbain à dynamiser (art. 44 sexdecies)		PP	Bassin d'emploi à redynamiser (art 44 duodécies)		1F	Zone franche d'activité nouvelle génération (art. 44 quaterdecies)		XC		
			Zone de revitalisation rurale (art. 44 quindecies)		PC	Zone de développement prioritaire (art.44 septdecies)		PB		
Ecart de valeurs liquidatives sur OPC* (entreprises à l' IS)										
Dédutions diverses à détailler sur feuillet séparé		dont déduction exceptionnelle (art. 39 decies)		X9	dont déduction exceptionnelle simulateur de conduite (art. 39 decies E)		YH)		
		dont déduction exceptionnelle (art. 39 decies A)		YA	dont déduction exceptionnelle (art. 39 decies C)		YC			
		dont déduction exceptionnelle (art. 39 decies B)		YB	dont déduction exceptionnelle (art. 39 decies D)		YD			
		dont déductions exceptionnelles (art. 39 decies F)		YI	Créance dégagee par le report en arrière de déficit		ZI			
		dont déduction exceptionnelle (art. 39 decies G)		YL						
Dédution des produits affectés aux activités éligibles au régime de taxation au tonnage										
III. RÉSULTAT FISCAL								TOTAL II		
Résultat fiscal avant imputation des déficits reportables :		bénéfice (I moins II)		déficit (II moins I)		XI				
Déficit de l'exercice reporté en arrière (entreprises à l' IS)*		ZL						XJ		
Déficits antérieurs imputés sur les résultats de l'exercice (entreprises à l' IS) *		ZL						XL		
RÉSULTAT FISCAL BÉNÉFICE (ligne XN) ou DÉFICIT reportable en avant (ligne XO)		XN						XO		
								76 922		
								76 922		
								76 922		

* Des explications concernant ces rubriques figurent dans la notice n° 2032-NOT-SD

Désignation de l'entreprise <u>A PLUS IMAGE 7</u>			Néant <input type="checkbox"/> *	
I. SUIVI DES DÉFICITS				
Déficits restant à reporter au titre de l'exercice précédent (1)			K4	1 494 017
Déficits transférés de plein droit (art. 209-II-2 du CGI)	K4 bis		Nombre d'opérations sur l'exercice ⁽²⁾	K4 ter
Déficits imputés (total lignes XB et XL du tableau 2058-A-SD)			K5	
Déficits reportables (différence K4 + K4bis - K5)			K6	1 494 017
Déficit de l'exercice (tableau 2058-A-SD, ligne XO)			YJ	76 922
Total des déficits restant à reporter (différence K6 + YJ)			YK	1 570 939
II. INDEMNITÉS POUR CONGÉS A PAYER, CHARGES SOCIALES ET FISCALES CORRESPONDANTES				
Montant déductible correspondant aux droits acquis par les salariés pour les entreprises placées sous le régime de l'article 39-1.1e bis A.I. 1er du CGI, dotations de l'exercice			ZT	
III. PROVISIONS ET CHARGES A PAYER, NON DÉDUCTIBLES POUR L'ASSIETTE DE L'IMPÔT				
(à détailler, sur feuillet séparé)		Dotations de l'exercice		Reprises sur l'exercice
Indemnités pour congés à payer, charges sociales et fiscales correspondantes non déductibles pour les entreprises placées sous le régime de l'article 39-1. le bis A.I. 2 du CGI *		ZV		ZW
Provisions pour risques et charges *				
		8X		8Y
		8Z		9A
		9B		9C
Provisions pour dépréciation *				
		9D		9E
		9F		9G
		9H		9J
Charges à payer				
		9K		9L
		9M		9N
		9P		9R
		9S		9T
TOTAUX (YN = ZV à 9S) et (YO = ZW à 9T) à reporter au tableau 2058-A-SD :		YN		YO
		↓		↓
		ligne WI		ligne WU

CONSÉQUENCES DE LA MÉTHODE PAR COMPOSANTS (art. 237 septies du CGI)

Montant de la réintégration ou de la déduction	Montant au début de l'exercice		Imputations	Montant net à la fin de l'exercice
	L1			

* Des explications concernant ces rubriques figurent dans la notice n° 2032-NOT-SD

(1) Cette case comprend au montant porté sur la lignes YK du tableau 2058-B-SD déposé au titre de l'exercice précédent.

(2) Indiquer, sur un feuillet séparé, l'identification, opération par opération, du nom de la société (et son n° siren) dont proviennent les déficits et le montant du transfert.

Désignation de l'entreprise <u>A PLUS IMAGE 7</u>												Néant <input type="checkbox"/> *	
ORIGINES	Report à nouveau figurant au bilan de l'exercice antérieur à celui pour lequel la déclaration est établie	ØC	-1 276 126	AFFECTATIONS	Affectations aux réserves { - Réserves légales - Autres réserves Dividendes Autres répartitions Report à nouveau (NB : le total I doit être égal au total II)	ZB		TOTAL II	ZD				
	Résultat de l'exercice précédant celui pour lequel la déclaration est établie	ØD	-217 890			ZE							
	Prélèvements sur les réserves	ØE				ZF							
						ZG			-1 494 017				
	TOTAL I	ØF	-1 494 016			ZH			-1 494 017				
RENSEIGNEMENTS DIVERS										Exercice N :			
ENGAGEMENTS	- Engagements de crédit-bail mobilier		Préciser le prix de revient des (biens pris en crédit bail		J7			YQ					
	- Engagements de crédit-bail immobilier							YR					
	- Effets portés à l'escompte et non échus							YS					
DETAILS DES POSTES AUTRES ACHATS ET CHARGES EXTERNES	- Sous-traitance							YT					
	- Locations, charges locatives et de copropriété		(dont montant des loyers des biens pris en location pour une durée > 6 mois		J8			XQ					
	- Personnel extérieur à l'entreprise							YU					
	- Rémunérations d'intermédiaires et honoraires (hors rétrocessions)							SS		98 091			
	- Rétrocessions d'honoraires, commissions et courtages							YV					
	- Autres comptes		(dont cotisations versées aux organisations syndicales et professionnelles		ES			ST		255			
	Total du poste correspondant à la ligne FW du tableau n° 2052-SD							ZJ		98 346			
	- Taxe professionnelle *, CFE, CVAE							YW		523			
IMPÔTS ET TAXES	- Autres impôts, taxes et versements assimilés		(dont taxe intérieure sur les produits pétroliers		ZS			9Z					
	Total du compte correspondant à la ligne FW du tableau n° 2052-SD							YX		523			
								YY					
I.V.A.	- Montant de la T.V.A. collectée							YZ					
	- Montant de la T.V.A. déductible comptabilisée au cours de l'exercice au titre des biens et services ne constituant pas des immobilisations												
DIVERS	- Montant brut des salaires (cf. la dernière déclaration sociale nominative DSN au titre 2021)							ØB					
	- Montant de la plus-value constatée en franchise d'impôt lors de la première option pour le régime simplifié d'imposition *							ØS					
	- Taux d'intérêt le plus élevé servi aux associés à raison des sommes mises à la disposition de la société *							ZK		%			
	- Numéro de centre agréé *		XP						ZR				
	- Filiales et participations : (Liste au tableau 2059-G-SD prévu à l'art. 38 II de l'annexe III au CGI)												
	- Aides perçues ayant donné droit à la réduction d'impôt prévue au 4 de l'article 238 bis du CGI pour l'entreprise donatrice							RG					
- Montant de l'investissement reçu qui a donné lieu à amortissement exceptionnel chez l'entreprise investisseur dans le cadre de l'article 217 octies du CGI							RH						
RÉGIME DE GROUPE *	Société : résultat comme si elle n'avait jamais été membre du groupe.		JA		Plus-values à 15 %	JK		Plus-values à 0 %	JL				
					Plus-values à 19 %	JM		Imputations	JC				
	Groupe : résultat d'ensemble.		JD		Plus-values à 15 %	JN		Plus-values à 0 %	JO				
					Plus-values à 19 %	JP		Imputations	JF				
	Si vous relevez du régime de groupe : indiquer 1 si société mère, 2 si société filiale		JH		N° SIRET de la société mère du groupe	JJ							

*Des explications concernant ces rubriques figurent dans la notice n° 2032-NOT-SD

Nature et date d'acquisition des éléments cédés*						Valeur d'origine*	Valeur nette réévaluée*	Amortissements pratiqués en franchise d'impôt	Autres amortissements *	Valeur résiduelle
①						②	③	④	⑤	⑥
I. Immobilisations*	1	OTEZ MOI UN DOUTE	50 000						50 000	
	2	AUORE	130 000						130 000	
	3	SI TU VOYAIS SON C	80 000		68 667				11 333	
	4	KABOUL KITCHEN S3	315 000						315 000	
	5	L'ASCENSION	90 000		87 000				3 000	
	6	MARYLINE	100 000		82 500				17 500	
	7	BOULE ET BILL2	120 000		105 000				15 000	
	8	EMBRASSE MOI	70 000		60 083				9 917	
	9	DREAM THE FUTURE	132 000		116 600				15 400	
	10									
	11									
	12									
B - PLUS-VALUES, MOINS-VALUES						Qualification fiscale des plus et moins-values réalisées *				
Prix de vente		Montant global de la plus-value ou de la moins-value		Court terme	Long terme ⑩			Plus-values taxables à 19 % (1)		
⑦		⑧			⑨	19 %	15 % ou 12,8 %		0 %	
I. Immobilisations*	1	44 086	-5 914	-5 914						
	2	96 910	-33 090	-33 090						
	3	1 500	-9 833	-9 833						
	4	315 000								
	5	11 135	8 135	8 135						
	6	1 937	-15 563	-15 563						
	7	60 000	45 000	45 000						
	8	2 000	-7 917	-7 917						
	9	2 000	-13 400	-13 400						
	10									
	11									
	12									
II. Autres éléments	13	Fraction résiduelle de la provision spéciale de réévaluation afférente aux éléments cédés		+						
	14	Amortissements irrégulièrement différés se rapportant aux éléments cédés		+						
	15	Amortissements afférents aux éléments cédés mais exclus des charges déductibles par une disposition légale		+						
	16	Amortissements non pratiqués en comptabilité et correspondant à la déduction fiscale pour investissement, définie par les lois de 1966, 1968 et 1975, effectivement utilisée		+						
	18	Provisions pour dépréciation des titres relevant du régime des plus ou moins-values à long terme devenues sans objet au cours de l'exercice								
	19	Dotations de l'exercice aux comptes de provisions pour dépréciation des titres relevant du régime des plus ou moins-values à long terme								
	20	Divers (détail à donner sur une note annexe)*								
		Cadre A : Plus ou moins-value nette à court terme (total algébrique des lignes 1 à 20 de la colonne) ⑨			-32 582					
	Cadre B : Plus ou moins-value nette à long terme (total algébrique des lignes 1 à 20 de la colonne) ⑩		(A)		(B)		(C)			
	Cadre C : autres plus-values taxable à 19 % ⑪				avec une ventilation par taux					

* Des explications concernant cette rubrique figurent dans la notice n°2032-NOT-SD

(1) Ces plus-values sont imposables au taux de 19 % en application des articles 238 bis JA, 208 C et 210 E du CGI.

Désignation de l'entreprise : <u>A PLUS IMAGE 7</u>		Formulaire déposé au titre de l'IR	EU	Néant <input checked="" type="checkbox"/> *		
A ÉLÉMENTS ASSUJETTIS AU RÉGIME FISCAL DES PLUS-VALUES À COURT TERME (à l'exclusion des plus-values de fusion dont l'imposition est prise en charge par les sociétés absorbantes) (cf. cadre B)						
Origine		Montant net des plus-values réalisées *	Montant antérieurement réintégré	Montant compris dans le résultat de l'exercice	Montant restant à réintégrer	
Plus-values réalisées au cours de l'exercice	Imposition répartie					
	sur 3 ans (entreprises à l'IR)					
	sur 10 ans					
	sur une durée différente (art. 39 quaterdecies 1 ter et 1 quater CGI)					
TOTAL 1						
Plus-values réalisées au cours des exercices antérieurs	Imposition répartie		Montant net des plus-values réalisées à l'origine	Montant antérieurement réintégré	Montant rapporté au résultat de l'exercice	Montant restant à réintégrer
	sur 3 ans au titre de	N-1				
		N-2				
	Sur 10 ans ou sur une durée différente (art. 39 quaterdecies 1 ter et 1 quater du CGI)	N-1				
		N-2				
		N-3				
		N-4				
		N-5				
		N-6				
		N-7				
		N-8				
N-9						
TOTAL 2						
B PLUS-VALUES RÉINTÉGRÉES DANS LES RÉSULTATS DES SOCIÉTÉS BÉNÉFICIAIRES DES APPORTS (Cette rubrique ne comprend pas les plus-values afférentes aux biens non amortissables ou taxées lors des opérations de fusion ou d'apport.)						
<input type="checkbox"/> Plus-values de fusion, d'apport partiel ou de scission (personnes morales soumises à l'impôt sur les sociétés seulement), cochez la case ci-contre		<input type="checkbox"/> Plus-values d'apport à une société d'une activité professionnelle exercée à titre individuel (toutes sociétés), cochez la case ci-contre				
Origine des plus-values et date des fusions ou des apports	Montant net des plus-values réalisées à l'origine	Montant antérieurement réintégré	Montant rapporté au résultat de l'exercice	Montant restant à réintégrer		
TOTAL						

*Des explications concernant cette rubrique figurent dans la notice n° 2032-NOT-SD

Désignation de l'entreprise : A PLUS IMAGE 7 Néant *

Rappel de la plus-value de l'exercice relevant du taux de 15 % ¹ ou 12,80 % ²	
Gains nets retirés de la cession de titre de sociétés à prépondérance immobilières non cotées exclus du régime du long terme (art 219 I a sexies-0 bis du CGI) ¹	
Gains nets retirés de la cession de certains titres dont le prix de revient est supérieur à 22,8 M€(art. 219 I a sexies-0 du CGI) ¹	

- ¹ Entreprises soumises à l'IS
- ² Entreprises soumises à l'IR

I - SUIVI DES MOINS-VALUES DES ENTREPRISES SOUMISES À L'IMPÔT SUR LE REVENU

Origine ¹	Moins-values à 12,80 % ²	Imputation sur les plus-values à long terme de l'exercice imposables à 12,80 % ³	Solde des moins-values à 12,80 % ⁴
Moins-values nettes N			
Moins-values nettes à long terme subies au cours des dix exercices antérieurs (montant restant à déduire à la clôture du dernier exercice)	N-1		
	N-2		
	N-3		
	N-4		
	N-5		
	N-6		
	N-7		
	N-8		
	N-9		
	N-10		

II - SUIVI DES MOINS-VALUES A LONG TERME DES ENTREPRISES SOUMISES À L'IMPÔT SUR LES SOCIÉTÉS *

Origine ¹	Moins values		Imputations sur les plus-values à long terme	Imputations sur le résultat de l'exercice ⁵	Solde des moins-values à reporter col. ⁶ = ² + ³ - ⁴ - ⁵ ⁶
	À 19 % ou à 15 % ²	À 19 % ou 15 % imposables sur le résultat de l'exercice ³	À 15 % ou 19 % ⁴		
Moins-values nettes N					
Moins-values nettes à long terme subies au cours des dix exercices antérieurs (montants restant à déduire à la clôture du dernier exercice)	N-1				
	N-2				
	N-3				
	N-4				
	N-5				
	N-6				
	N-7				
	N-8				
	N-9				
	N-10				

Copyright Groupe ISA (2022) ISACOMPTIA

* Des explications concernant cette rubrique figurent dans la notice n° 2032-NOT-SD

RÉSERVE SPÉCIALE DES PLUS-VALUES À LONG TERME
RÉSERVE SPÉCIALE DES PROVISIONS POUR FLUCTUATION DES COURS
Formulaire obligatoire (article 53 A
du Code général des impôts)

(personnes morales soumises à l'impôt sur les sociétés seulement)*

Désignation de l'entreprise : <u>A PLUS IMAGE 7</u>				Néant <input checked="" type="checkbox"/> *		
I SITUATION DU COMPTE AFFECTÉ À L'ENREGISTREMENT DE LA RÉSERVE SPÉCIALE POUR L'EXERCICE N						
		Sous-comptes de la réserve spéciale des plus-values à long terme				
		taxées à 10%	taxées à 15%	taxées à 18%	taxées à 19 %	taxées à 25%
Montant de la réserve spéciale à la clôture de l'exercice précédent (N-1)		1				
Réerves figurant au bilan des sociétés absorbées au cours de l'exercice		2				
TOTAL (lignes 1 et 2)		3				
Prélèvements opérés	- donnant lieu à complément d'IS	4				
	- ne donnant pas lieu à complément d'IS	5				
TOTAL (lignes 4 et 5)		6				
Montant de la réserve spéciale à la clôture de l'exercice (ligne 3 - ligne 6)		7				
II RÉSERVE SPÉCIALE DES PROVISIONS POUR FLUCTUATION DES COURS *(5e, 6e, 7e alinéas de l'art. 39-1-5e du CGI)						
Montant de la réserve à l'ouverture de l'exercice ①	Réserve figurant au bilan des sociétés absorbées au cours de l'année ②	montants prélevés sur la réserve		montant de la réserve à la clôture de l'exercice ⑤		
		donnant lieu à complément d'impôt ③	ne donnant pas lieu à complément d'impôt ④			

* des explications concernant cette rubrique figurent dans la notice n° 2032-NOT-SD

Désignation de l'entreprise : A PLUS IMAGE 7										Néant <input checked="" type="checkbox"/> *			
Exercice ouvert le :01/01/2021.....				et clos le :31/12/2021.....				Durée en nombre de mois		1 2			
DÉCLARATION DES EFFECTIFS													
Effectif moyen du personnel * :										YP			
Dont apprentis										YF			
Dont handicapés										YG			
Effectifs affectés à l'activité artisanale										RL			
CALCUL DE LA VALEUR AJOUTÉE													
I- Chiffre d'affaires de référence CVAE													
Ventes de produits fabriqués, prestations de services et marchandises										OA			
Redevances pour concessions, brevets, licences et assimilées										OK			
Plus-values de cession d'immobilisations corporelles ou incorporelles si rattachées à une activité normale et courante										OL			
Refacturations de frais inscrites au compte de transfert de charges										OT			
TOTAL 1										OX			
II- Autres produits à retenir pour le calcul de la valeur ajoutée													
Autres produits de gestion courante (hors quotes-parts de résultat sur opérations faites en commun)										OH			
Production immobilisée à hauteur des seules charges déductibles ayant concouru à sa formation										OE			
Subventions d'exploitation reçues										OF			
Variation positive des stocks										OD			
Transferts de charges déductibles de la valeur ajoutée										OI			
Rentrées sur créances amorties lorsqu'elles se rapportent au résultat d'exploitation										XT			
TOTAL 2										OM			
III- Charges à retenir pour le calcul de la valeur ajoutée ⁽¹⁾													
Achats										ON			
Variation négative des stocks										OQ			
Services extérieurs, à l'exception des loyers et des redevances										OR			
Loyers et redevances, à l'exception de ceux afférents à des immobilisations corporelles mises à disposition dans le cadre d'une convention de location-gérance ou de crédit-bail ou encore d'une convention de location de plus de 6 mois										OS			
Taxes déductibles de la valeur ajoutée										OZ			
Autres charges de gestion courante (hors quotes-parts de résultat sur opérations faites en commun)										OW			
Charges déductibles de la valeur ajoutée afférente à la production immobilisée déclarée										OU			
Fraction déductible de la valeur ajoutée des dotations aux amortissements afférentes à des immobilisations corporelles mises à disposition dans le cadre d'une convention de location-gérance ou de crédit-bail ou encore d'une convention de location de plus de 6 mois										O9			
Moins-values de cession d'immobilisations corporelles ou incorporelles si rattachées à une activité normale et courante										OY			
TOTAL 3										OJ			
IV - Valeur ajoutée produite													
Calcul de la Valeur Ajoutée										(Total 1 + total 2 - total 3)		OG	
V - Cotisation sur la valeur ajoutée des entreprises													
Valeur ajoutée assujettie à la CVAE (à reporter sur le formulaire n° 1330-CVAE-SD pour les multi-établissements et sur les formulaires nos 1329-AC et 1329-DEF).										SA			
Si la VA calculée est négative, il convient de reporter un montant égal à 0 au cadre C des formulaires nos 1329-AC et 1329-DEF.													
Cadre réservé au mono-établissement au sens de la CVAE													
Les entreprises effectuant uniquement des opérations à caractère agricole n'entrant pas dans le champ de la CVAE ne doivent pas compléter ce cadre.													
Si vous êtes assujettis à la CVAE et mono-établissement au sens de la CVAE (cf. la notice du formulaire n° 1330-CVAE-SD), veuillez compléter le cadre ci-dessous et la case SA, vous serez alors dispensés du dépôt du formulaire n° 1330-CVAE-SD													
Mono-établissement au sens de la CVAE, cocher la case ci-contre				EV									
Chiffre d'affaires de référence CVAE (report de la ligne OX, le cas échéant ajusté à 12 mois)				GX				Effectifs au sens de la CVAE *		EY			
Chiffre d'affaires du groupe économique (entreprises répondant aux conditions de détention fixées à l'article 223 A du CGI)										HX			
Période de référence				GY		/		/		GZ			
Date de cessation				HR		/		/					

(1) Attention, il ne doit pas être tenu compte dans les lignes ON à OW des charges déductibles de la valeur ajoutée, afférente à la production immobilisée déclarée ligne OE, portées en ligne OU.

* Des explications concernant ces cases sont données dans la notice n° 1330-CVAE-SD au § Répartition des salariés et dans la notice n° 2032-NOT-SD au § déclaration des effectifs.



(liste des personnes ou groupements de personnes de droit ou de fait détenant directement au moins 10 % du capital de la société)

N° de dépôt

EXERCICE CLOS LE

31/12/2021

N° SIRET

8 1 8 6 1 1 2 1 2 0 0 0 1 5

DÉNOMINATION DE L'ENTREPRISE

A PLUS IMAGE 7

ADRESSE (voie)

8 rue Bellini

CODE POSTAL

75016

VILLE

PARIS-16

Nombre total d'associés ou d'actionnaires personnes morales de l'entreprise

P1

Nombre total de parts ou d'actions correspondantes

P3

Nombre total d'associés ou d'actionnaires personnes physiques de l'entreprise

P2

Nombre total de parts ou d'actions correspondantes

P4

I - CAPITAL DÉTENU PAR LES PERSONNES MORALES :

Forme juridique

Dénomination

N° SIREN (si société établie en France)

% de détention

Nb de parts ou actions

Adresse :

N°

Voie

Code Postal

Commune

Pays

Forme juridique

Dénomination

N° SIREN (si société établie en France)

% de détention

Nb de parts ou actions

Adresse :

N°

Voie

Code Postal

Commune

Pays

Forme juridique

Dénomination

N° SIREN (si société établie en France)

% de détention

Nb de parts ou actions

Adresse :

N°

Voie

Code Postal

Commune

Pays

Forme juridique

Dénomination

N° SIREN (si société établie en France)

% de détention

Nb de parts ou actions

Adresse :

N°

Voie

Code Postal

Commune

Pays

II - CAPITAL DÉTENU PAR LES PERSONNES PHYSIQUES :

Titre (2)

Nom patronymique

Prénom(s)

Nom marital

% de détention

Nb de parts ou actions

Naissance :

Date

N° Département

Commune

Pays

Adresse :

N°

Voie

Code Postal

Commune

Pays

Titre (2)

Nom patronymique

Prénom(s)

Nom marital

% de détention

Nb de parts ou actions

Naissance :

Date

N° Département

Commune

Pays

Adresse :

N°

Voie

Code Postal

Commune

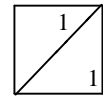
Pays

(1) Lorsque le nombre d'associés excède le nombre de lignes du formulaire, veuillez utiliser un ou plusieurs tableaux supplémentaires. Dans ce cas, il convient de numérotter chaque tableau en haut et à gauche de la case prévue à cet effet et de porter le nombre total de tableaux souscrits en bas à droite de cette même case.

(2) Veuillez indiquer : "M" pour Monsieur, "MME" pour Madame

* Des explications concernant cette rubrique figurent dans la notice n° 2032-NOT-SD.

FILIALES ET PARTICIPATIONS



(1)

Néant *

(liste des personnes ou groupements de personnes de droit ou de fait dont la société détient directement au moins 10 % du capital)

N° de dépôt

EXERCICE CLOS LE 31/12/2021

N° SIRET : 8 1 8 6 1 1 2 1 2 0 0 0 1 5

DÉNOMINATION DE L'ENTREPRISE A PLUS IMAGE 7

ADRESSE (voie) 8 rue Bellini

CODE POSTAL 75016 VILLE PARIS-16

NOMBRE TOTAL DE FILIALES DÉTENUES PAR L'ENTREPRISE P5

Forme juridique	Dénomination	N° SIREN (si société établie en France)	% de détention	Adresse : N°	Voie	Code Postal	Commune	Pays
Forme juridique	Dénomination	N° SIREN (si société établie en France)	% de détention	Adresse : N°	Voie	Code Postal	Commune	Pays
Forme juridique	Dénomination	N° SIREN (si société établie en France)	% de détention	Adresse : N°	Voie	Code Postal	Commune	Pays
Forme juridique	Dénomination	N° SIREN (si société établie en France)	% de détention	Adresse : N°	Voie	Code Postal	Commune	Pays
Forme juridique	Dénomination	N° SIREN (si société établie en France)	% de détention	Adresse : N°	Voie	Code Postal	Commune	Pays
Forme juridique	Dénomination	N° SIREN (si société établie en France)	% de détention	Adresse : N°	Voie	Code Postal	Commune	Pays
Forme juridique	Dénomination	N° SIREN (si société établie en France)	% de détention	Adresse : N°	Voie	Code Postal	Commune	Pays
Forme juridique	Dénomination	N° SIREN (si société établie en France)	% de détention	Adresse : N°	Voie	Code Postal	Commune	Pays

Copyright Groupe IFA (2022) IFA.COM.P.F.A

(1) Lorsque le nombre de filiales excède le nombre de lignes du formulaire, veuillez utiliser un ou plusieurs tableaux supplémentaires. Dans ce cas, il convient de numéroter chaque tableau en haut et à gauche de la case prévue à cet effet et de porter le nombre total de tableaux souscrits en bas à droite de cette même case.
* Des explications concernant cette rubrique figurent dans la notice 2032-NOT-SD.

COMPTES ANNUELS

Exercice clos le : 31 décembre 2021

Annexe

FAITS CARACTÉRISTIQUES DE L'EXERCICE

Les notes ou tableaux ci-après font partie intégrante des comptes annuels.

Annexe au bilan avant répartition de l'exercice clos le 31/12/2021 dont le total est de 3 435 995,98 Euros, et le compte de résultat de l'exercice dégage une perte de -76 922,45 Euros.

L'exercice a une durée de 12 mois, recouvrant la période du 01/01/2021 au 31/12/2021.

Ces comptes annuels ont été établis le 26/04/2022.

Par ailleurs, nous apportons des précisions concernant les faits suivants :

La société A PLUS IMAGE 7, associé unique de la société A PLUS IMAGE DEVELOPPEMENT 7, a décidé en date du 6 septembre 2021, la dissolution de sa filiale par une transmission universelle du patrimoine au profit d'A PLUS IMAGE 7, assortie d'un effet rétroactif comptable et fiscal au 1er janvier 2021. Les actifs et passifs ont été transmis à leurs valeurs comptables.

RÈGLES ET MÉTHODES COMPTABLES

Les conventions générales comptables ont été appliquées, dans le respect du principe de prudence, conformément aux hypothèses de base :

- comparabilité et continuité de l'exploitation
- permanence des méthodes comptables d'un exercice à l'autre
- indépendance des exercices

et conformément aux règles générales d'établissement et de présentation des comptes annuels.

La méthode de base retenue pour l'évaluation des éléments inscrits en comptabilité est la méthode des coûts historiques.

Les comptes annuels au 31/12/2021 ont été établis conformément aux règles comptables françaises suivant les prescriptions du règlement N° 2014-03 du 5 juin 2014 relatif au plan comptable général.

Pour l'application du règlement relatif à la comptabilisation, l'évaluation, l'amortissement et la dépréciation des actifs, l'entité a choisi la méthode prospective.

IMMOBILISATIONS INCORPORELLES

Les immobilisations incorporelles sont évaluées à leur coût d'acquisition, constitué de leur prix d'achat (y compris droits de douane et taxes non récupérables, après déduction des remises, rabais commerciaux, escomptes de règlement), des coûts directement attribuables à ces immobilisations en vue de leurs utilisations envisagées.

Inscription à l'actif des engagements réalisés sur les contrats d'association :

Les versements en numéraire effectués en vertu d'un contrat d'association à la production confèrent à la Sofica un droit sur les recettes d'exploitation de l'oeuvre cinématographique ou télévisuelle financée.

Comptablement il se traduit par l'inscription à l'actif des versements effectués.

Les versements sont inscrits tout d'abord en compte « d'acomptes versés sur immobilisations incorporelles ». A réception du visa d'exploitation ou du PAD (prêt à diffuser), ils sont transférés à l'actif au poste « Concessions, brevets, marques, logiciels et droits similaires ».

L'amortissement des apports financiers effectués par la Sofica :

Conformément à l'instruction du 31 octobre 1985, les engagements réalisés sur contrat d'association sont amortis à compter du 1er jour du mois de la délivrance du visa d'exploitation, ou le 1er jour du mois de délivrance du prêt à diffuser (PAD), pour les oeuvres audiovisuelles pour lesquelles il n'existe pas de visa d'exploitation.

ANNEXE DES COMPTES ANNUELS

SA A PLUS IMAGE 7

Du 01/01/2021 au 31/12/2021

PARTICIPATIONS, AUTRES TITRES IMMOBILISÉS, VALEURS MOBILIÈRES DE PLACEMENT

La valeur brute est constituée par le coût d'achat hors frais accessoires. Lorsque la valeur d'inventaire est inférieure à la valeur brute, une provision pour dépréciation est constituée du montant de la différence.

CRÉANCES

Les créances sont valorisées à leur valeur nominale. Une provision pour dépréciation est pratiquée lorsque la valeur d'inventaire est inférieure à la valeur comptable.

L'AMORTISSEMENT DES IMMOBILISATIONS INCORPORELLES

Les droits à recettes devraient être amortis sur la durée de validité du contrat, il est cependant admis que chaque droit à recette d'un film puisse être amorti aux choix de la Sofica :

- De manière linéaire sur 5 ans
- De manière dégressive sur 5 ans, en appliquant les taux suivants :
 - 50% la première année
 - 20% la deuxième année
 - 10% les trois dernières années

Il est à préciser que le choix d'amortissement peut se faire film par film, cependant l'adoption de l'une des méthodes la première année, est définitive pour les cinq années suivantes.

Cependant, la Sofica peut procéder à un amortissement économique sur les films qui repose sur le principe suivant :

La valeur nette d'un film qui doit apparaître à l'actif doit correspondre à une estimation économique de la valeur de ce droit, celle-ci étant déterminée par le responsable de la Sofica.

Ainsi, la différence entre la dépréciation fiscale (méthode d'amortissement linéaire ou dégressive) et la dépréciation économique sera portée au passif du bilan en amortissement dérogatoire.

Choix retenus par A PLUS IMAGE 7 :

A PLUS IMAGE 7 a choisi d'amortir selon le mode dégressif sur 5 ans, tous les films pour lesquels le Visa d'exploitation ou le PAD a été obtenu.

CONSEQUENCES DE L'ÉVÉNEMENT COVID-19

L'événement Covid-19 n'a pas eu d'impact significatif sur le patrimoine, la situation financière et les résultats de l'entreprise. Néanmoins, étant toujours en cours à la date d'établissement des comptes annuels, l'entreprise est en incapacité d'en évaluer les conséquences précises sur les exercices à venir.

ANNEXE DES COMPTES ANNUELS

SA A PLUS IMAGE 7

Du 01/01/2021 au 31/12/2021

CADRE A		IMMOBILISATIONS		V. brute des immob. début d'exercice	Augmentations		
					suite à réévaluation	acquisitions	
INCORPOR.	Frais d'établissement et de développement	TOTAL					
	Autres postes d'immobilisations incorporelles	TOTAL	1 867 000		90 000		
CORPORELLES	Terrains						
	Constructions	Sur sol propre					
		Sur sol d'autrui					
		Inst. générales, agencés & aménagés construct.					
	Installations techniques, matériel & outillage industriels						
	Autres immos corporelles	Inst. générales, agencés & aménagés divers					
		Matériel de transport					
		Matériel de bureau & mobilier informatique					
Emballages récupérables & divers							
Immobilisations corporelles en cours							
Avances et acomptes							
TOTAL							
FINANCIERES	Participations évaluées par mise en équivalence						
	Autres participations			1 248 000			
	Autres titres immobilisés						
	Prêts et autres immobilisations financières						
TOTAL				1 248 000			
TOTAL GENERAL				3 115 000		90 000	

CADRE B	IMMOBILISATIONS	Diminutions		Valeur brute des immob. fin ex.	Réévaluation légale/Valeur d'origine	
		par virt poste	par cessions			
INCORPOR.	Frais d'établissement & dévelop.	TOTAL				
	Autres postes d'immob. incorporelles	TOTAL		1 087 000	870 000	
CORPORELLES	Terrains					
	Constructions	Sur sol propre				
		Sur sol d'autrui				
		Inst. gal. agen. amé. cons				
	Inst. techniques, matériel & outillage indust.					
	Autres immos corporelles	Inst. gal. agen. amé. divers				
		Matériel de transport				
		Mat. bureau, inform., mobilier				
Emb. récupérables & divers						
Immobilisations corporelles en cours						
Avances et acomptes						
TOTAL						
FINANCIERE	Particip. évaluées par mise en équivalence					
	Autres participations			1 248 000		
	Autres titres immobilisés					
	Prêts & autres immob. financières					
TOTAL				1 248 000		
TOTAL GENERAL				2 335 000	870 000	

ANNEXE DES COMPTES ANNUELS

SA A PLUS IMAGE 7

Du 01/01/2021 au 31/12/2021

CADRE A		SITUATIONS ET MOUVEMENTS DE L'EXERCICE DES AMORTISSEMENTS TECHNIQUES			
IMMOBILISATIONS AMORTISSABLES		Amortissements début d'exercice	Augmentations : dotations de l'exercice	Diminutions : amortis sortis de l'actif et reprises	Montant des amortissements à la fin de l'exercice
Frais d'établissement et de développement					
Fonds commercial					
Autres immobilisations incorporelles		1 174 809	83 500	519 850	738 459
TOTAL		1 174 809	83 500	519 850	738 459
Terrains					
Constructions	Sur sol propre				
	Sur sol d'autrui				
Inst. générales agen. aménag.					
Inst. techniques matériel et outil. industriels					
Autres immobs corporelles	Inst. générales agencem. amén.				
	Matériel de transport				
	Mat. bureau et informatiq., mob.				
	Emballages récupérables divers				
TOTAL					
TOTAL GENERAL		1 174 809	83 500	519 850	738 459

CADRE B		VENTILATION DES MOUVEMENTS AFFECTANT LA PROVISION POUR AMORTISSEMENTS DÉROGATOIRES					
IMMOBILISATIONS AMORTISSABLES	DOTATIONS			REPRISES			Mouv. net des amortis fin de l'exercice
	Différentiel de durée	Mode dégressif	Amort. fiscal exceptionnel	Différentiel de durée	Mode dégressif	Amort. fiscal exceptionnel	
Frais d'établissement							
Fonds commercial							
Autres immobs incorporelles							
TOTAL							
Terrains							
Constr.	Sur sol propre						
	Sur sol autrui						
Inst. agenc. et amén.							
Inst. techn. mat. et outillage							
A. immo. corp.	Inst. gales, ag. am div						
	Matériel transport						
	Mat. bureau mobilier inf.						
	Emballages réc. divers						
TOTAL							
Frais d'acquisition de titres de participations							
TOTAL GÉNÉRAL							
Total général non ventilé							

CADRE C	Mouvements de l'exercice affectant les charges réparties sur plusieurs exercices	Montant net au début de l'exercice	Augmentations	Dotations de l'exercice aux amortissements	Montant net à la fin de l'exercice
	Frais d'émission d'emprunt à étaler				
	Primes de remboursement des obligations				



ANNEXE DES COMPTES ANNUELS

SA A PLUS IMAGE 7

Du 01/01/2021 au 31/12/2021

Détermination de la valeur actuelle

La valeur d'usage est retenue pour déterminer la valeur actuelle

Une provision pour dépréciation est constituée pour chaque élément de l'actif immobilisé dans le cas où sa valeur actuelle devient inférieure à sa valeur nette comptable.

MOUVEMENTS DES DÉPRÉCIATIONS

SITUATIONS ET MOUVEMENTS DE L'EXERCICE

RUBRIQUES	Dépréciations début de l'exercice	Augmentations dotations de l'exercice	Diminutions reprises de l'exercice	Dépréciations fin de l'exercice
Frais d'établissement, de recherche et de développement				
Autres immobilisations incorporelles		85 000		85 000
Terrains				
Sur sol propre				
Constructions				
Sur sol d'autrui				
Inst. gales agen. aménag constr.				
Inst. techniques matériel et outillage industriels				
Inst. gales agen. aménag. divers				
Autres immobs corporelles				
Matériel de transport				
Mat. bureau et mob. informatique				
Emballages récupérables divers				
Immob. financières				
Titres mis en équivalence				
Titres de participations	80 396		80 396	
Autres				
TOTAL	80 396	85 000	80 396	85 000
Stocks				
Créances	118 090		52 890	65 200
Valeurs mobilières de placement				
TOTAL GÉNÉRAL	198 486	85 000	133 286	150 200

ANNEXE DES COMPTES ANNUELS

SA A PLUS IMAGE 7

Du 01/01/2021 au 31/12/2021

ÉTAT DES CRÉANCES À LA CLÔTURE DE L'EXERCICE

ÉTAT DES CRÉANCES		Montant brut	A 1 an au plus	A plus d'un an
ACTIF IMMOBILISÉ	Créances rattachées à des participations			
	Prêts (1) (2)			
	Autres immobilisations financières			
ACTIF CIRCULANT	Clients douteux ou litigieux	65 200	65 200	
	Autres créances clients	50 042	50 042	
	Créances rep. titres prêtés : prov. / dep. antér.			
	Personnel et comptes rattachés			
	Sécurité sociale et autres organismes sociaux			
	Etat & autres coll. publiques			
	Impôts sur les bénéfices			
	Taxe sur la valeur ajoutée			
	Autres impôts, taxes & versements assimilés			
	Divers			
	Groupe et associés (2)			
Débiteurs divers (dont créances rel. op. de pens. de titres)				
Charges constatées d'avance				
TOTAUX		115 242	115 242	
renvois	(1) Montant des			
	(2) Prêts & avances consentis aux associés (pers.physiques)			

ANNEXE DES COMPTES ANNUELS

SA A PLUS IMAGE 7

Du 01/01/2021 au 31/12/2021

PRODUITS À RECEVOIR

PRODUITS À RECEVOIR INCLUS DANS LES POSTES SUIVANTS DU BILAN

MONTANT

Créances rattachées à des participations

Autres immobilisations financières

Créances clients et comptes rattachés

Autres créances

Disponibilités

6 311

TOTAL

6 311

ANNEXE DES COMPTES ANNUELS

SA A PLUS IMAGE 7

Du 01/01/2021 au 31/12/2021

COMPOSITION DU CAPITAL SOCIAL

DIFFÉRENTES CATÉGORIES DE TITRES	NOMBRE	VALEUR NOMINALE
Titres composant le capital social au début de l'exercice	50 000,00	100,00
Titres émis pendant l'exercice		
Titres remboursés pendant l'exercice		
Titres composant le capital social à la fin d'exercice	50 000,00	100,00

ANNEXE DES COMPTES ANNUELS

SA A PLUS IMAGE 7

Du 01/01/2021 au 31/12/2021

ÉTAT DES DETTES À LA CLÔTURE DE L'EXERCICE

ÉTAT DES DETTES	Montant brut	A 1 an au plus	A plus d'1 an & 5 ans au plus	A plus de 5 ans
Emprunts obligataires convertibles (1)				
Autres emprunts obligataires (1)				
Emprunts & dettes à 1 an max. à l'origine				
etbs de crédit (1) à plus d' 1 an à l'origine				
Emprunts & dettes financières divers (1)(2)				
Fournisseurs & comptes rattachés				
Personnel & comptes rattachés				
Sécurité sociale & autr organismes sociaux	1 800	1 800		
Etat & Impôts sur les bénéfices				
autres Taxe sur la valeur ajoutée				
collectiv. Obligations cautionnées				
publiques Autres impôts, tax & assimilés	2 323	2 323		
Dettes sur immobilisations & cpts rattachés				
Groupe & associés (2)	517	517		
Autres dettes (dt det. rel. opér. de titr.)	2 295	2 295		
Dette représentative des titres empruntés				
Produits constatés d'avance				
TOTAUX	6 935	6 935		

renvois

- (1) Emprunts souscrits en cours d'exercice
Emprunts remboursés en cours d'exer.
- (2) Montant divers emprunts, dett/associés



ANNEXE DES COMPTES ANNUELS

SA A PLUS IMAGE 7

Du 01/01/2021 au 31/12/2021

CHARGES À PAYER

CHARGES À PAYER INCLUSES DANS LES POSTES SUIVANTS DU BILAN

MONTANT

Emprunts obligataires convertibles
Autres emprunts obligataires
Emprunts et dettes auprès des établissements de crédit
Emprunts et dettes financières divers
Dettes fournisseurs et comptes rattachés
Dettes fiscales et sociales
Dettes sur immobilisations et comptes rattachés
Autres dettes

1 800

TOTAL DES CHARGES À PAYER

1 800



COMPTES ANNUELS

Exercice clos le : 31 décembre 2021

Etats de synthèse

BILAN ACTIF SYNTHÉTIQUE

SA A PLUS IMAGE 7

Du 01/01/2021 au 31/12/2021

ACTIF	Valeurs au 31/12/21			Valeurs au
	Val. Brutes	Amort. & dépréc.	Val. Nettes	31/12/20
Capital souscrit non appelé				
ACTIF IMMOBILISÉ				
Immobilisations incorporelles				
Frais d'établissement				
Frais de développement				
Concessions, brevets et droits similaires	780 000	738 459	41 541	692 191
Fonds commercial (1)				
Autres immobilisations incorporelles				
Immobilisations incorporelles en cours	90 000	85 000	5 000	
Avances et acomptes				
Immobilisations corporelles				
Terrains				
Constructions				
Installations tech., matériel et outillages industriels				
Autres immobilisations corporelles				
Immobilisations corporelles en cours				
Avances et acomptes				
Immobilisations financières (2)				
Participations				1 167 604
Créances rattachées à des participations				
Titres immobilisés de l'activité de portefeuille				
Autres titres immobilisés				
Prêts				
Autres immobilisations financières				
TOTAL ACTIF IMMOBILISÉ	870 000	823 459	46 541	1 859 795
ACTIF CIRCULANT				
Stocks et en-cours				
Matières premières et autres approvisionnements				
En-cours de production (biens et services)				
Produits intermédiaires et finis				
Marchandises				
Avances et acomptes versés sur commandes				
Créances				
Clients (3)	43 731		43 731	382
Clients douteux, litigieux (3)	65 200	65 200		
Clients Factures à établir (3)	6 311		6 311	54 997
Groupe et associés (3)				311
Capital souscrit - appelé non versé				
Valeurs mobilières de placement				
Actions propres				
Autres titres				
Instruments de trésorerie				
Disponibilités	3 339 413		3 339 413	1 598 254
Charges constatées d'avance (3)				
TOTAL ACTIF CIRCULANT	3 454 655	65 200	3 389 455	1 653 944
Charges à répartir sur plusieurs exercices				
Primes de remboursement des emprunts				
Écarts de conversion actif				
TOTAL ACTIF GÉNÉRAL	4 324 655	888 659	3 435 996	3 513 739

(1) Dont droit au bail

(2) Dont à moins d'un an (brut)

(3) Dont à plus d'un an (brut)



BILAN PASSIF SYNTHÉTIQUE

SA A PLUS IMAGE 7

Du 01/01/2021 au 31/12/2021

PASSIF	Valeurs au 31/12/21	Valeurs au 31/12/20
CAPITAUX PROPRES		
Capital (dont versé : 5 000 000)	5 000 000	5 000 000
Primes d'émission, de fusion, d'apport		
Écarts de réévaluation		
Écart d'équivalence		
Réserves		
Réserve légale		
Réserves statutaires ou contractuelles		
Réserves réglementées		
Autres réserves		
Report à nouveau	-1 494 017	-1 276 126
Résultat de l'exercice (bénéfice ou perte)	-76 922	-217 890
SITUATION NETTE	3 429 061	3 505 983
Subventions d'investissement		
Provisions réglementées		
TOTAL CAPI TAUX PROPRES	3 429 061	3 505 983
AUTRES FONDS PROPRES		
Produit des émissions de titres participatifs		
Avances conditionnées		
TOTAL AUTRES FONDS PROPRES		
PROVISIONS		
Provisions pour risques		
Provisions pour charges		
TOTAL PROVISIONS		
DETTES (1)		
Emprunts obligataires convertibles		
Autres emprunts obligataires		
Emprunts et dettes auprès des établissements de crédit (2)		
Emprunts et dettes financières diverses (3)		
Groupe et associés	517	
Avances et acomptes reçus sur commandes en cours		
Fournisseurs		
Fournisseurs, factures non parvenues		
Dettes fiscales et sociales	4 123	3 000
Dettes sur immobilisations et Comptes rattachés		
Autres dettes	2 295	4 756
Instruments de trésorerie		
Produits constatés d'avance		
TOTAL DETTES	6 935	7 756
Écarts de conversion passif		
TOTAL GÉNÉRAL	3 435 996	3 513 739

(1) Dont à plus d'un an

(1) Dont à moins d'un an

(2) Dont concours bancaires courants et soldes créditeurs de banques

(3) Dont emprunts participatifs

6 935



COMPTE DE RESULTAT SYNTHÉTIQUE

SA A PLUS IMAGE 7

Du 01/01/2021 au 31/12/2021

	Du 01/01/21 Au 31/12/21	Du 01/01/20 Au 31/12/20	Variation		
			en valeur	en %	
Ventes de marchandises					
Production vendue (biens & serv.)	113 978	66 475	47 504	71,46	
Montant net du chiffre d'affaires	113 978	66 475	47 504	71,46	
Production stockée					
Production immobilisée					
Subventions d'exploitation					
Reprises sur provisions (amorts), transferts de charges	52 890	60 000	-7 110	-11,85	
Autres produits				153,85	
TOTAL DES PRODUITS D'EXPLOITATION (1)	166 869	126 475	40 394	31,94	
Achats de marchandises					
Variation de stocks					
Achats de matières premières et autres approvisionnements					
Variation de stocks					
Autres achats et charges externes	98 346	97 323	1 024	1,05	
Impôts, taxes et versements assimilés	523	453	70	15,45	
Salaires et traitements					
Charges sociales	600	600			
Dotations aux amortissements et dépréciations	Sur immo : dotations aux amortissements	83 500	141 200	-57 700	-40,86
	Sur immo : dotations aux dépréciations				
	Sur actif circulant : dotations aux dépréciat.		74 200	-74 200	-100,00
	Dotations aux provisions				
Autres charges	28 703	3 001	25 702	856,42	
TOTAL DES CHARGES D'EXPLOITATION (2)	211 673	316 777	-105 104	-33,18	
RÉSULTAT D'EXPLOITATION	-44 804	-190 302	145 498	-76,46	
Bénéfice ou perte transférée					
Perte ou bénéfice transféré					
De participation (3)					
D'autres valeurs mobilières et créances d'actif immo. (3)					
Autres intérêts et produits assimilés (3)	464		464		
Reprises sur prov. et dépréciations et transferts de charges		1 145	-1 145	-100,00	
Différences positives de change					
Produits nets sur cessions de val. mobilières de placement					
TOTAL DES PRODUITS FINANCIERS	464	1 145	-681	-59,49	
Dotations amortissements, dépréciations, provisions					
Intérêts et charges assimilées (4)					
Différences négatives de change					
Charges sur cessions de valeurs mobilières de placement					
TOTAL DES CHARGES FINANCIÈRES					
RÉSULTAT FINANCIER	464	1 145	-681	-59,49	
RÉSULTAT COURANT AVANT IMPÔTS	-44 340	-189 157	144 816	-76,56	
Produits exceptionnels	534 568	695 601	-161 033	-23,15	
Charges exceptionnelles	567 150	724 334	-157 184	-21,70	
RÉSULTAT EXCEPTIONNEL	-32 582	-28 733	-3 849	13,39	
Participation des salariés aux résultats					
Impôt sur les bénéfices					
TOTAL DES PRODUITS	701 900	823 221	-121 320	-14,74	
TOTAL DES CHARGES	778 823	1 041 111	-262 288	-25,19	
Bénéfice ou Perte	-76 922	-217 890	140 968	-64,70	

(1) Dont produits afférents à des exercices antérieurs

(2) Dont charges afférentes à des exercices antérieurs

(3) Dont produits concernant les entités liées

(4) Dont intérêts concernant les entités liées



BILAN ACTIF DÉTAILLÉ

SA A PLUS IMAGE 7

Du 01/01/2021 au 31/12/2021

ACTIF	Valeurs nettes au 31/12/21	Valeurs nettes au 31/12/20	Variation	
			en valeur	en %
ACTIF IMMOBILISÉ				
Immobilisations incorporelles				
Concessions, brevets et droits similaires	41 541	692 191	-650 650	-94
20500200 F002 OTEZ MOI D'UN DOUTE		50 000	-50 000	-100
20500300 F003 AUREOLE		130 000	-130 000	-100
20500600 F006 SI TU VOYAIS SON COEUR		80 000	-80 000	-100
20500700 F007 KABOUL KITCHEN S3		315 000	-315 000	-100
20500800 F008 LE PETIT SPIROU	100 000	100 000		
20500900 F009 DADDY COOL	55 000	55 000		
20501100 F011 MARYLINE		100 000	-100 000	-100
20501200 F012 BOULE ET BILL 2		120 000	-120 000	-100
20501300 F013 EMBRASSE MOI		70 000	-70 000	-100
20501500 F015 KIM KONG	170 000	170 000		
20501600 F016 BURN OUT		50 000		
20501900 F019 L'EMBARRAS DU CHOIX	75 000	75 000		
20502000 F020 LA QUETE DES VENTS S4	80 000	80 000		
20502100 F021 DREAM THE FUTUR S2		132 000	-132 000	-100
20502300 F023 GAUGUIN	100 000	100 000		
20506000 F005 1 2 3 RADIES-LES TETES D'	150 000	150 000		
20510000 F010 L'ASCENSION		90 000	-90 000	-100
28050060 AMORT SI TU VOYAIS SON COEUR		-64 666	64 666	100
28050080 AMORT LE PETIT SPIROU	-93 334	-83 334	-10 000	-12
28050090 AMORT DADDY COOL	-50 875	-45 375	-5 500	-12
28050110 AMORT MARYLINE		-82 500	82 500	100
28050120 AMORT BOULE ET BILL 2		-105 000	105 000	100
28050130 AMORT EMBRASSE MOI		-60 084	60 084	100
28050150 AMORT KIM KONG	-158 666	-141 666	-17 000	-12
28050160 AMORT BURN OUT	-45 834	-40 834	-5 000	-12
28050190 AMORT L'EMBARRAS DU CHOIX	-73 750	-66 250	-7 500	-12
28050200 AMORT LA QUETE DES VENTS S4	-72 666	-64 666	-8 000	-12
28050210 AMORT DREAM THE FUTUR S2		-116 600	116 600	100
28050230 AMORT GAUGUIN	-93 334	-83 334	-10 000	-12
28050600 AMORTISSEMENT 1 2 3 RADIES	-150 000	-138 750	-11 250	-8
28051000 AMORTISSEMENT L'ASCENSION		-81 750	81 750	100
Immobilisations incorporelles en cours	5 000		5 000	
23200000 IMMOBILISAT. INCORPORELLES EN	90 000		90 000	
29320000 DEPREC IMMOB INCORP EN COURS	-85 000		-85 000	
Immobilisations corporelles				
Immobilisations financières (2)				
Participations		1 167 604	-1 167 604	-100
26100000 TITRES DE PARTICIPATION		1 248 000	-1 248 000	-100
29610000 DEP TITRE DE PARTICIPATION		-80 396	80 396	100
TOTAL ACTIF IMMOBILISÉ	46 541	1 859 795	-1 813 254	-97
ACTIF CIRCULANT				
Stocks et en-cours				
Créances (3)				
Clients (3)	43 731	382	43 350	
Clients douteux, litigieux (3)	65 200	118 090	-52 890	-45
41600000 CLIENTS DOUTEUX OU LITIGIEUX	65 200	118 090	-52 890	-45
Provisions pour dépréciations des clients	-65 200	-118 090	52 890	45
49100000 DEPRECIATIONS COMPTES CLIENTS	-65 200	-118 090	52 890	45
Clients Factures à établir (3)	6 311	54 997	-48 686	
Groupe et associés (3)		311	-311	-100
45100000 C/C BELLINI PARTNERS		311	-311	-100
Disponibilités	3 339 413	1 598 254	1 741 159	109
51200000 BANQUE BNP		1 598 254	-1 598 254	-100
51210000 BANQUE ODDO API 7	2 176 429		2 176 429	



BILAN ACTIF DÉTAILLÉ

SA A PLUS IMAGE 7

Du 01/01/2021 au 31/12/2021

ACTIF	Valeurs nettes au 31/12/21	Valeurs nettes au 31/12/20	Variation	
			en valeur	en %
<i>51213000 BANQUE ODDO APIDEV7</i>	<i>1 162 985</i>		<i>1 162 985</i>	
TOTAL ACTIF CIRCULANT	3 389 455	1 653 944	1 735 511	105
TOTAL ACTIF GÉNÉRAL	3 435 996	3 513 739	-77 743	-2

BILAN PASSIF DÉTAILLÉ

SA A PLUS IMAGE 7

Du 01/01/2021 au 31/12/2021

PASSIF	Valeurs au 31/12/21	Valeurs au 31/12/20	Variation	
			en valeur	en %
CAPITAUX PROPRES				
Capital (dont versé : 5 000 000) <i>10130000 CAPITAL SOUSCRIT APPELE VERSE</i>	5 000 000 <i>5 000 000</i>	5 000 000 <i>5 000 000</i>		
Réserves				
Report à nouveau <i>11900000 REPORT A NOUVEAU DEBITEUR</i>	-1 494 017 <i>-1 494 017</i>	-1 276 126 <i>-1 276 126</i>	-217 891 <i>-217 891</i>	-17 <i>-17</i>
Résultat de l'exercice (bénéfice/perte)	-76 922	-217 890	140 968	65
SITUATION NETTE	3 429 061	3 505 984	-76 923	-2
TOTAL CAPITAUX PROPRES	3 429 061	3 505 983	-76 923	-2
AUTRES FONDS PROPRES				
TOTAL AUTRES FONDS PROPRES				
PROVISIONS				
TOTAL PROVISIONS				
DETTES (1)				
Groupe et associés <i>45100000 C/C BELLINI PARTNERS</i>	517 <i>517</i>		517 <i>517</i>	
Dettes fiscales et sociales <i>43861000 FORFAIT SOCIAL</i> <i>44710000 IMPOTS A PAYER</i>	4 123 <i>1 800</i> <i>2 323</i>	3 000 <i>1 200</i> <i>1 800</i>	1 123 <i>600</i> <i>523</i>	37 <i>50</i> <i>29</i>
Autres dettes <i>46710000 A PLUS FINANCE</i> <i>46780000 JDP A VERSER</i>	2 295 <i>195</i> <i>2 100</i>	4 395 <i>195</i> <i>4 200</i>	-2 100 <i></i> <i>-2 100</i>	-48 <i></i> <i>-50</i>
Clients créditeurs		361	-360,75	-100
TOTAL DETTES	6 935	7 756	-820	-11
TOTAL PASSIF GÉNÉRAL	3 435 996	3 513 739	-77 743	-2

(1) Dont à moins d'un an

6 935



COMPTE RÉSULTAT DÉTAILLÉ

SA A PLUS IMAGE 7

Du 01/01/2021 au 31/12/2021

	Du 01/01/21 Au 31/12/21	% CA	Du 01/01/20 Au 31/12/20	% CA	Variation	
					en valeur	en %
Produits d'exploitation						
Production vendue (biens et services)	113 978	100	66 475	100	47 504	71
70600000 RECETTES	113 978	100	66 475	100	47 504	71
Montant net du chiffre d'affaires	113 978	100	66 475	100	47 504	71
Reprises sur prov. (amorts), transf. charges	52 890	46	60 000	90	-7 110	-12
78161000 REPRIS.S/PROV.DEPREC.IMMOB. IN			60 000	90	-60 000	-100
78174000 REPR DEPREC SUR CREANCES	52 890	46			52 890	
Autres produits						154
75800000 PRODUITS DIVERS DE GESTION						154
TOTAL DES PRODUITS D'EXPLOITATION	166 869	146	126 475	190	40 394	32
Charges d'exploitation						
Autres achats et charges externes	98 346	86	97 323	146	1 024	1
62230000 HONORAIRES BELLINI PARTNERS	96 400	85	96 400	145		
62260000 HONORAIRES	600	1			600	
62270000 FRAIS D'ACTES	1 091	1	579	1	513	89
62710000 FRAIS BANCAIRES	255		344	1	-89	-26
Impôts, taxes et versements assimilés	523		453	1	70	15
63511000 CFE	523		453	1	70	15
Charges sociales	600	1	600	1		
64510000 FORFAIT SOCIAL	600	1	600	1		
Dot. aux amortissements et dépréc.						
Sur immobilisations : dot. aux amort.	83 500	73	141 200	212	-57 700	-41
68110000 DAP IMMOBILISATIONS INCORP	83 500	73	141 200	212	-57 700	-41
Sur actif circulant : dot. aux dépréc.			74 200	112	-74 200	-100
68174000 DOT. PROV. DEPREC. CREANCES CL			74 200	112	-74 200	-100
Autres charges	28 703	25	3 001	5	25 702	856
65300000 JETONS DE PRESENCE	3 000	3	3 000	5		
65400000 PERTES/CREANCES IRRECOURVABLES	25 703	23			25 703	
65800000 CHARGES DIVERSES DE GESTION CO					-1	-65
TOTAL DES CHARGES D'EXPLOITATION	211 673	186	316 777	477	-105 104	-33
RÉSULTAT D'EXPLOITATION	-44 804	-39	-190 302	-286	145 498	76
Quotes-parts résultat sur op. faites en commun						
Produits financiers						
Autres intérêts et produits assimilés	464				464	
76810000 BONI DE CONFUSION	464				464	
Reprises sur prov. et dépréc., transf. charges			1 145	2	-1 145	-100
78662000 REPRIS.S/PROV.DEPREC.IMMOB. FI			1 145	2	-1 145	-100
TOTAL DES PRODUITS FINANCIERS	464		1 145	2	-681	-59
Charges financières						
TOTAL DES CHARGES FINANCIÈRES						
RÉSULTAT FINANCIER	464		1 145	2	-681	-59

COMPTE RÉSULTAT DÉTAILLÉ

SA A PLUS IMAGE 7

Du 01/01/2021 au 31/12/2021

	Du 01/01/21 Au 31/12/21	% CA	Du 01/01/20 Au 31/12/20	% CA	Variation	
					en valeur	en %
RÉSULTAT COURANT	-44 340	-39	-189 157	-285	144 816	77
Produits exceptionnels						
Sur opérations en capital	534 568	469	695 601	1 046	-161 033	-23
<i>77500000 PRODUIT CESSION ELEMENTS D'ACT</i>	<i>534 568</i>	<i>469</i>	<i>695 601</i>	<i>1 046</i>	<i>-161 033</i>	<i>-23</i>
TOTAL DES PRODUITS EXCEPTIONNELS	534 568	469	695 601		-161 033	-23
Charges exceptionnelles						
Sur opérations en capital	567 150	498	724 334		-157 184	-22
<i>67500000 VNC</i>	<i>567 150</i>	<i>498</i>	<i>724 334</i>		<i>-157 184</i>	<i>-22</i>
TOTAL DES CHARGES EXCEPTIONNELLES	567 150	498	724 334		-157 184	-22
RÉSULTAT EXCEPTIONNEL	-32 582	-29	-28 733	-43	-3 849	-13
TOTAL DES PRODUITS	701 900	616	823 221		-121 320	-15
TOTAL DES CHARGES	778 823	683	1 041 111		-262 288	-25
Bénéfice ou Perte	-76 922	-67	-217 890	-328	140 968	65

SOLDES INTERMÉDIAIRES DE GESTION

SA A PLUS IMAGE 7

Du 01/01/2021 au 31/12/2021

	Du 01/01/21 Au 31/12/21	en %	Du 01/01/20 Au 31/12/20	en %	Variation	
					en valeur	en %
CHIFFRE D'AFFAIRES	113 978	100	66 475	100	47 504	71
Ventes de marchandises - Coût d'achat des march. vendues						
MARGE COMMERCIALE						
Production vendue (biens et services) + / - Production stockée + Production immobilisée	113 978	100	66 475	100	47 504	71
PRODUCTION DE L'EXERCICE	113 978	100	66 475	100	47 504	71
CHIFFRE D'ACTIVITÉ	113 978	100	66 475	100	47 504	71
- Matières premières - Sous-traitance (directe)						
MARGE DE PRODUCTION	113 978	100	66 475	100	47 504	71
MARGE BRUTE TOTALE	113 978	100	66 475	100	47 504	71
- Autres achats - Charges externes	98 346	86	97 323	146	1 024	1
VALEUR AJOUTÉE PRODUITE	15 632	14	-30 848	-46	46 480	151
Subventions d'exploitation - Impôts, taxes et versements assimilés - Salaires et traitements - Charges sociales	523 600	 1	453 600	1 1	70	15
Total	-1 123	-1	-1 053	-2	-70	-7
EXCÉDENT BRUT D'EXPLOITATION	14 509	13	-31 901	-48	46 410	145
Reprises sur dép., prov., amorts + Transferts de charges d'exploitation + Autres produits d'exploitation - Dotations amort. et dépréciations - Autres charges d'exploitation	52 890 83 500 28 703	46 73 25	60 000 215 400 3 001	90 324 5	-7 110 -131 900 25 702	-12 154 -61 856
Total	-59 313	-52	-158 401	-238	99 088	63
RÉSULTAT D'EXPLOITATION	-44 804	-39	-190 302	-286	145 498	76
Opérations en commun + Produits financiers - Charges financières	464		1 145	2	-681	-59
Total	464		1 145	2	-681	-59
RÉSULTAT COURANT	-44 340	-39	-189 157	-285	144 816	77
+ Produits exceptionnels (1) - Charges exceptionnelles (2) - Participation des salariés - Impôt sur les bénéfices (IS)	534 568 567 150	469 498	695 601 724 334		-161 033 -157 184	-23 -22
Total	-32 582	-29	-28 733	-43	-3 849	-13
RÉSULTAT EXERCICE	-76 922	-67	-217 890	-328	140 968	65

(1) dont produits cessions éléments cédés
(2) dont valeurs comptables éléments cédés

534 568
567 150

695 601
724 334

-161 033
-157 184

-23
-22



COMPTES ANNUELS

Exercice clos le : 31 décembre 2021

Dossier de gestion

CAPACITÉ D'AUTOFINANCEMENT

SA A PLUS IMAGE 7

Du 01/01/2021 au 31/12/2021

	Valeur au 31/12/21	Valeur au 31/12/20
EXCÉDENT BRUT D'EXPLOITATION	14 509	-31 901
+ Transferts de charges d'exploitation		
+ Autres produits d'exploitation		
- Autres charges d'exploitation	28 703	3 001
+ Quotes-parts de résultat sur opérations faites en commun		
+ Produits financiers	464	1 145
- Reprises sur Provisions financières		1 145
- Charges financières		
+ Dotations aux amortissements, dépréciations et provisions financières		
+ Produits exceptionnels	534 568	695 601
- Produits des cessions d'éléments d'actif	534 568	695 601
- Subventions d'investissement rapportées au résultat		
- Reprises sur dépréciations ou provisions exceptionnelles		
- Charges exceptionnelles	567 150	724 334
+ Valeur comptable des immobilisations cédées	567 150	724 334
+ Dotations aux amortissements, dépréciations et provisions exceptionnelles		
- Participation des salariés aux résultats d'entreprise		
- Impôts sur les bénéfices		
CAPACITÉ D'AUTOFINANCEMENT	-13 730	-34 902
- Dotations aux amortissements, dépréciations et provisions	83 500	215 400
+ Reprises sur amortissements et provisions	52 890	61 145
+ Résultat sur cessions d'éléments d'actif immobilisés	-32 582	-28 733
+ Subventions d'investissement rapportées au résultat		
RÉSULTAT NET COMPTABLE	-76 922	-217 890

ANALYSE TRÉSORERIE

SA A PLUS IMAGE 7

Du 01/01/2021 au 31/12/2021

n L'EXCÉDENT BRUT D'EXPLOITATION (EBE) EST DE

Compte tenu des variations d'inventaire :

- des stocks de produits, en-cours
- des stocks d'approvisionnement
- des stocks de marchandises

Compte tenu des autres produits et charges de gestion courantes

n L'APPORT D'ARGENT DE L'EXPLOITATION A ÉTÉ DE

(Ventes - achats d'exploitation)

14 509

-

+

+

+

-28 703

-14 194

100 %

FLUX FINANCIERS	Sorties	Entrées		
Produits financiers, Agios, Intérêts C.T. Intérêts des emprunts Remboursement capital		464		
TOTAL ANNUITÉS ET AGIOS		464	464	3
Achats d'immobilisations - Incorporelles - Corporelles - Financières	5 000			
Cessions d'immobilisations Emprunts nouveaux Subventions d'investissement		1 702 172		
TOTAL INVESTISSEMENTS - FINANCEMENTS	5 000	1 702 172	1 697 172	11 957
CHARGES ET PRODUITS EXCEPTIONNELS				
Total des apports des associés Diminution des capitaux propres		829		
TOTAL APPORTS/PRÉLÈVEMENTS NET DES ASSOCIÉS		829	829	6
IMPÔTS SUR LES SOCIÉTÉS ET PARTICIPATION				
TOTAL GÉNÉRAL	19 194	1 703 465	Variation de trésorerie nette globale	
			1 684 270	

Cette variation de trésorerie nette globale se traduit par :

Une amélioration des disponibilités de

1 741 159

Une diminution des créances de

-58 226

Une diminution des dettes fournisseurs et dettes à court terme de

-1 338



TABLEAU DE FINANCEMENT

SA A PLUS IMAGE 7

Du 01/01/2021 au 31/12/2021

Distributions mises en paiement au cours de l'exercice		Capacité d'autofinancement	-13 730
Acquisitions d'immobilisations		= CAPACITÉ D'AUTOFINANCEMENT	-13 730
Immobilisations incorporelles	5 000	Cessions d'immobilisations	
Immobilisations corporelles		Immobilisations incorporelles	534 568
Immobilisations financières		Immobilisations corporelles	1 167 604
Prélèvements des comptes courants		Immobilisations financières	
Diminution des capitaux propres		Apports comptes courants	829
Emprunts remboursés (capital)		Augmentation des capitaux propres	
TOTAL EMPLOIS	5 000	Subvention investissement	
		Emprunts réalisés	
		TOTAL RESSOURCES	1 689 271

VARIATION DU FONDS DE ROULEMENT NET GLOBAL diff. entre les cpts permanents et les actifs immobilisés

a augmenté de 1 684 271

Augmentation actif circulant
Diminution dettes

1 338

TOTAL

1 338

Diminution actif circulant
Augmentation dettes

58 226

TOTAL

58 226

VARIATION DU BESOIN EN FONDS DE ROULEMENT diff. entre l'actif renouvelé souvent et les dettes non fin.

a diminué de 56 888

Augmentation de la trésorerie

1 741 159

Diminution de la trésorerie

VARIATION DE TRÉSORERIE

(= Fonds de roulement - besoin en fonds de roulement)

a augmenté de 1 741 159

Votre réussite EST NOTRE PRIORITÉ

Siège social :

📍 64, mail des Charmilles
Troyes, 10000

📍 23, rue Félix Faure
Romilly-sur-Seine, 10100

📍 53, rue des Fossés
Nogent-sur-Seine, 10400

📍 10, rue Victor Arnoul
Provins, 77480

📍 6, rue Béranger
Paris, 75003

Prieur & Associés : Société d'Expertise Comptable inscrite au Tableau de l'Ordre
Société de Commissariat aux Comptes inscrite sur la liste nationale des Commissaires aux Comptes, rattachée à la CRCC de l'Est
SA au capital de 667.000 € - RCS Troyes B 320 475 072 - TVA N° FR 28 320475 072

Audit & Valeurs : Société d'Expertise Comptable inscrite au Tableau de l'Ordre
SAS au capital de 150 000 € - RCS Paris 509 749 289 - TVA N° FR 05 509749 289