

Société d'Expertise Comptable inscrite au Tableau de l'Ordre



Groupe Prieur

Expertise comptable • Audit • Fiscalité & Juridique • Gestion sociale

SA SG IMAGE 2021

8 Rue Bellini

75016 PARIS-16

Exercice du 11/02/2022 au 31/12/2022

Comptes annuels & Eléments de gestion

www.groupe-prieur.fr
contact@groupe-prieur.fr



SOMMAIRE

SA SG IMAGE 2021

Du 11/02/2022 au 31/12/2022

Rapport de l'Expert Comptable	3
Liasse fiscale	4
Réel simplifié	5
Annexe	14
Annexe des comptes annuels	15
Bilan Actif Synthétique	26
Bilan Passif Synthétique	27
Compte de resultat synthétique	28
Bilan Actif Détaillé	29
Bilan Passif Détaillé	30
Compte résultat détaillé	31
Soldes Intermédiaires de Gestion	32
Dossier de gestion	33
Capacité d'autofinancement	34
Analyse trésorerie	35
Tableau de financement	36
Analyse graphique bilan	37
Analyse graphique résultat	38
Analyse Graphique SIG	39

RAPPORT DE L'EXPERT COMPTABLE

SA SG IMAGE 2021

Du 11/02/2022 au 31/12/2022

Dans le cadre de la mission de présentation des comptes annuels qui a été réalisée pour le compte de :

SA SG IMAGE 2021

Pour l'exercice du 11/02/2022 au 31/12/2022

Conformément aux termes de notre lettre de mission, nous avons effectué les diligences prévues par la norme professionnelle du Conseil Supérieur de l'Ordre des Experts-Comptables applicable à la mission de présentation des comptes qui ne constitue ni un audit ni un examen limité.

Sur la base de nos travaux, nous n'avons pas relevé d'éléments remettant en cause la cohérence et la vraisemblance des comptes annuels pris dans leur ensemble.

Nous précisons que nous n'avons pas vérifié ou apprécié la matérialité des opérations, le contrôle interne et les travaux en cours, ainsi que la valorisation des stocks à l'ouverture et à la clôture de l'exercice.

Ces comptes annuels sont joints à la présente attestation, ils sont paginés conformément au sommaire figurant en tête du présent document, ils se caractérisent par les données suivantes :

Total du bilan	5 921 995 €
Chiffre d'affaires	€
Résultat net comptable	-513 805 €

Fait à PARIS,

Madame Estelle CHEUNG,
Expert-Comptable.

Monsieur Benjamin JACQUOT,
Expert-Comptable Associé.

COMPTES ANNUELS

Exercice clos le : 31 décembre 2022

Liasse fiscale

Exercice ouvert le	11/02/22	et clos le	31/12/22	Régime simplifié d'imposition	X
Déclaration souscrite pour le résultat d'ensemble du groupe				Régime réel normal	
Si PME innovantes, cocher la case ci-contre					
Si option pour le régime optionnel de taxation au tonnage, art. 209- 0 B (entreprise de transport maritime), cocher la case					

A IDENTIFICATION DE L'ENTREPRISE

Désignation de la société :		Adresse du siège social :	
SG IMAGE 2021 8 Rue Bellini 75016 PARIS-16		8 Rue Bellini 75016 PARIS-16	
SIRET 9 1 0 2 8 2 8 7 0 0 0 0 1 3		Mél : jeremy.altenhoven@bellinipartners.com	
Adresse du principal établissement :		Ancienne adresse en cas de changement :	

REGIME FISCAL DES GROUPES

Les entreprises placées sous le régime des groupes de sociétés doivent déposer cette déclaration en deux exemplaires (art 223 A à U du CGI)

Date d'entrée dans le groupe de la société déclarante

Pour les sociétés filiales, désignation, adresse du lieu d'imposition et n° d'identification de la société mère :

SIRET																			
-------	--	--	--	--	--	--	--	--	--	--	--	--	--	--	--	--	--	--	--

B ACTIVITE

Activités exercées : Autres activités des services financiers Si vous avez changé d'activité, cochez la case

C RECAPITULATION DES ELEMENTS D'IMPOSITION (cf. notice de la déclaration n°2065-SD)

1 Résultat fiscal Bénéfice imposable au taux normal Déficit 510 701

Bénéfice imposable à 15 % Résultat net de cession, de concession ou de sous-concession des brevets et droits de propriété industrielle assimilés imposable au taux de 10 %

2 Plus-values

PV à long terme imposables à 15 % PV à long terme imposables à 19 % PV exonérées (art. 238 quindecies)

3 Abattements et exonérations notamment entreprises nouvelles ou implantées en zones d'entreprises ou zones franches

Entreprise nouvelle art. 44 sexies Jeunes entreprises innovantes, art. 44 sexies-0 A
Entreprise nouvelle, art. 44 septies Zone franche d'activité nouvelle génération, art. 44 quaterdecies Zone de restructuration de la défense art. 44 terdecies
Bassins urbains à dynamiser (BUD), art.44 sexdecies Zone franche urbaine - Territoire entrepreneur, art. 44 octies A Autres dispositifs
Zone de développement prioritaire, art.44 septdecies
Société d'investissement immobilier cotée Bénéfice ou déficit exonéré (indiquer + ou - selon le cas) Plus-values exonérées relevant du taux de 15 %

4. Option pour le crédit d'impôt outre-mer : dans le secteur productif, art. 244 quater W du CGI (cocher la case)

D IMPUTATIONS (cf. notice de la déclaration n°2065-SD)

1. Au titre des revenus mobiliers de source française ou étrangère, ayant donné lieu à la délivrance d'un certificat de crédits d'impôts
2. Au titre des revenus auxquels est attaché, en vertu d'une convention fiscale conclue avec un Etat étranger, un territoire ou une collectivité territoriale d'Outre-mer, un crédit d'impôt représentatif de l'impôt de cet état, territoire ou collectivité.

E CONTRIBUTION ANNUELLE SUR LES REVENUS LOCATIFS (cf. notice de la déclaration n°2065-SD)

Recettes nettes soumises à la contribution 2,5 %

F CONTRIBUTION TEMPORAIRE DE SOLIDARITE (cf. notice de la déclaration n°2065-SD)

Assiette de la contribution temporaire de solidarité au taux de 33 %

G ENTREPRISES SOUMISES OU DESIGNÉES AU DÉPÔT DE LA DÉCLARATION PAYS PAR PAYS CbC/DAC4 (cf. notice du formulaire n°2065-SD)

1- Si vous êtes la société tête de groupe soumise au dépôt de la déclaration n° 2258-SD (art. 223 quinquies C-I-1 du CGI), cocher la case ci-contre
2- Si vous êtes la société tête de groupe et que vous avez désigné une autre entité du groupe pour souscrire la déclaration n° 2258-SD, indiquer le nom, adresse et numéro d'identification fiscale de l'entité désignée
3- Si vous êtes l'entreprise désignée au dépôt de la déclaration n° 2258-SD par la société tête de groupe (art. 223 quinquies C-I-2 du CGI), cocher la case ci-contre

H COMPTABILITÉ INFORMATISÉE

L'entreprise dispose-t-elle d'une comptabilité informatisée ? OUI X NON Si oui, indication du logiciel utilisé ISACOMPTA CONNECT

Vous devez obligatoirement souscrire le formulaire n° 2065-SD par voie dématérialisée. Le non respect de cette obligation est sanctionné par l'application de la majoration de 0,2 % prévue par l'article 1738 du CGI. Vous trouverez toutes les informations utiles pour télédéclarer sur le site www.impots.gouv.fr. S'agissant des notices des liasses fiscales, elles sont accessibles uniquement sur le site www.impots.gouv.fr.

Nom et adresse du professionnel de l'expertise comptable : Nom et adresse du conseil :

PRIEUR ET ASSOCIES 64 Mail des Charmilles 10000 TROYES

Tél : Tél :

OGA/OMGA Viseur conventionné (Cocher la case correspondante) Identité du déclarant :

Nom et adresse du CGA/OMGA ou du viseur ou certificateur conventionné : Date : 18/04/23 Lieu : PARIS-16

N° d'agrément du CGA/OMGA ou viseur ou certificateur conventionné Qualité et nom du signataire : PRESIDENT COURT-PAYEN NIELS

Signature

Examen de conformité fiscale (ECF) prestataire :

ANNEXE AU FORMULAIRE N° 2065 - SD

I RÉPARTITION DES PRODUITS DES ACTIONS ET PARTS SOCIALES, AINSI QUE DES REVENUS ASSIMILÉS DISTRIBUÉS								
Montant global brut des distributions (1) payées par la société elle-même		a				payées par un établissement chargé du service des titres		b
Montant des distributions correspondant à des rémunérations ou avantages dont la société ne désigne pas le (les) bénéficiaire (s) (2)								c
Montant des prêts, avances ou acomptes consentis aux associés, actionnaires et porteurs de parts, soit directement, soit par personnes interposées								d
Montant des distributions autres que celles visées en (a), (b), (c) et (d) ci-dessus (3)								e
								f
								g
								h
Montant des revenus distribués éligibles à l'abattement de 40 % prévu au 2° du 3 de l'article 158 du CGI (4)								i
Montant des revenus distribués non éligibles à l'abattement de 40 % prévu au 2° du 3 de l'article 158 du CGI								j
Montant des revenus répartis (5)								Total (a à h)
J REMUNERATIONS NETTES VERSEES AUX MEMBRES DE CERTAINES SOCIÉTÉS (si ce cadre est insuffisant, joindre un état du même modèle)								
Nom, prénoms, domicile et qualité (art. 48-1 à 6 ann. III au CGI) : * SARL, tous les associés ; * SCA, associés gérants ; * SNC ou SCS, associés en nom ou commandités * SEP et sté de copropriétaires de navires, associés, gérants ou coparticipants		Pour les SARL Nombre de parts sociales appartenant à chaque associé en toute propriété ou en usufruit.	Sommes versées, au cours de la période retenue pour l'assiette de l'impôt sur les sociétés, à chaque associé, gérant ou non, désigné col.1, à titre de traitements, émoluments, indemnités, remboursements forfaitaires de frais ou autres rémunérations de ses fonctions dans la société. Année au cours de laquelle le versement a été effectué	Montant des sommes versées :				
1	2	3	à titre de traitements émoluments et indemnités proprement dits 4	à titre de frais de représentation, de mission et de déplacement		à titre de frais professionnels autres que ceux visés dans les colonnes 5 et 6		
				Indemnités forfaitaires 5	Remboursements 6	Indemnités forfaitaires 7	Remboursements 8	
K DIVERS								
* NOM ET ADRESSE DU PROPRIETAIRE DU FONDS (en cas de gérance libre)								
* ADRESSES DES AUTRES ETABLISSEMENTS (si ce cadre est insuffisant, joindre un état du même modèle)								
L CADRE NE CONCERNANT QUE LES ENTREPRISES PLACÉES SOUS LE RÉGIME SIMPLIFIÉ D'IMPOSITION								
REMUNERATIONS				MOINS-VALUES A LONG TERME IMPOSEES A 0 %, 15 % ou 19%				
						0%	15%	19%
Montant brut des salaires, abstraction faite des sommes comprises dans les DSN et versées aux apprentis sous contrat et aux handicapés(a)				MVLТ restant à reporter à l'ouverture de l'exercice				
				MVLТ imputée sur les PVLT de l'exercice				
Rétrocessions d'honoraires, de commissions et de courtages (b)				MVLТ réalisée au cours de l'exercice				
				MVLТ restant à reporter				
M CADRE NE CONCERNANT QUE LES ORGANISMES BÉNÉFICIAIRES DE DONS (article 222 bis du CGI)								
Montant cumulé des dons et versements mentionnés sur les reçus, attestations ou tous autres documents et perçus au titre de l'exercice								
Nombre de reçus, attestations ou tous autres documents délivrés au titre de l'exercice								

Copyright Groupe ISA 2023 ISACOMPTIA

Désignation de l'entreprise		SG IMAGE 2021			Néant <input type="checkbox"/> *	
Adresse de l'entreprise		8 Rue Bellini 75016 PARIS-16				
SIRET		9 1 0 2 8 2 8 7 0 0 0 0 1 3				
Durée de l'exercice en nombre de mois *		11			Durée de l'exercice précédent* <input type="checkbox"/>	
				Exercice N clos le		
				3 1 1 2 2 0 2 2		
ACTIF				Brut		Amortissements-Provisions
				1		2
						Net
						3
ACTIF IMMOBILISE	Immobilisations incorporelles	Fonds commercial*	010		012	
		Autres *	014	2 385 715	016	21 250
	Immobilisations corporelles*		028		030	
	Immobilisations financières* (1)		040	1 089 504	042	3 104
	Total I (5)		044	3 475 219	048	24 354
ACTIF CIRCULANT	STOCKS	Matières premières, approvisionnements, en cours de production*	050		052	
		Marchandises *	060		062	
	Avances et acomptes versés sur commandes		064		066	
	Créances (2)	Clients et comptes rattachés *	068		070	
		Autres* (3)	072	25 665	074	25 665
	Valeurs mobilières de placement		080		082	
	Disponibilités		084	2 445 465	086	2 445 465
	Charges constatées d'avance*		092		094	
	Total II		096	2 471 130	098	2 471 130
	Total général (I + II)		110	5 946 349	112	24 354
PASSIF				Exercice N NET		
				1		
CAPITAUX PROPRES	Capital social ou individuel *		120			6 052 800
	Ecart de réévaluation		124			
	Réserve légale		126			
	Réserves réglementées *		130			
	Autres réserves	(dont réserve relative à l'achat d'oeuvres originales d'artistes vivants* 131)	132			
		Report à nouveau	134			
	Résultat de l'exercice		136			-513 805
	Subventions d'investissement		137			
	Provisions réglementées		140			
	Total I		142			5 538 995
Provisions pour risques et charges		154				
Total II		154				
DETTES (4)	Emprunts et dettes assimilées		156			
	Avances et acomptes reçus sur commandes en cours		164			
	Fournisseurs et comptes rattachés*		166			383 000
	Autres dettes	(dont comptes courants d'associés de l'exercice N : . . . 169)	172			
		Produits constatés d'avance	174			
Total III		176			383 000	
Total général (I + II + III)		180			5 921 995	
RENVUIS	(1) Dont immobilisations financières à moins d'un an	193		(4) Dont dettes à plus d'un an	195	
	(2) Dont créances à plus d'un an	197		(5) Coût de revient des immobilisations acquises ou créées au cours de l'exercice*	182	
	(3) Dont comptes courants d'associés débiteurs	199	25 000	Prix de vente hors T.V.A. des immobilisations cédées au cours de l'exercice*	184	

*Des explications concernant cette rubrique figurent dans la notice n° 2033-NOT-SD.

Formulaire obligatoire (article 302 septies
A-bis du Code général des impôts)Désignation de l'entreprise SG IMAGE 2021Néant ***A- RÉSULTAT COMPTABLE**Formulaire déposé au titre de l'IR 018

Exercice N clos le

3 | 1 | 1 | 2 | 2 | 0 | 2 | 2

PRODUITS D'EXPLOITATION	Ventes de marchandises *				209		210		
	Production vendue	{	biens		215		214		
			services *		217		218		
	Production stockée*	(Variation du stock en produits intermédiaires, produits finis et en cours de production)						222	
	Production immobilisée*							224	
	Subventions d'exploitation reçues							226	
	Autres produits							230	
Total des produits d'exploitation hors TVA (I)							232		
CHARGES D'EXPLOITATION	Achats de marchandises* (y compris droits de douane)							234	
	Variation de stocks (marchandises)*							236	
	Achats de matières premières et autres approvisionnements* (y compris droits de douane)							238	
	Variation de stock (matières premières et approvisionnements) *							240	
	Autres charges externes* :	(dont crédit-bail : - mobilier : - immobilier :)						242	489 451
	Impôts, taxes et versements assimilés	(dont CFE et CVAE * 243)						244	
	Rémunérations du personnel*							250	
	Charges sociales (cf. renvoi 380)							252	
	Dotations aux amortissements*							254	21 250
	Dotations aux provisions							256	
	Autres charges	{	dont provisions fiscales pour implantations commerciales à l'étranger *	259				262	
	cotisations versées aux organisations syndicales et professionnelles		260						
Total des charges d'exploitation (II)							264	510 701	
1- RÉSULTAT D'EXPLOITATION (I - II)							270	-510 701	
Produits financiers (III) 280				Charges financières (V)			294	3 104	
Produits exceptionnels (IV)							290		
Charges exceptionnelles (VI) {	dont amortissements des souscriptions dans des PME innovantes (art. 217 octies)					347	300		
	dont amortissements exceptionnels de 25 % des constructions nouvelles (art. 39 quinquies D)					348			
Impôt sur les bénéfices* (VII)							306		
2- BÉNÉFICES OU PERTES : Produits (I + III + IV) --- Charges (II + V + VI + VII)							310	-513 805	
B- RÉSULTAT FISCAL				Reporter le bénéfice comptable col.1, le déficit comptable col.2		312	314	513 805	
Reintégrations	Rémunérations et avantages personnels non déductibles*					316			
	Amortissements excédentaires(art. 39-4 du CGI) et autres amortissements non déductibles					318			
	Provisions non déductibles*					322			
	Impôts et taxes non déductibles* (cf page 7 de la notice n°2033-NOT-SD)					324			
	Divers*, dont intérêts excédentaires des cptes-cts d'associés	247		Ecarts de valeurs liquidatives sur OPC*	248	330	3 104		
	Fraction des loyers à réintégrer dans le cadre d'un crédit-bail immobilier et de levée d'option	(Part des loyers dispensée de réintégration (art. 239 sexies D)	249)	251			
	Charges afférentes à l'activité relevant du régime optionnel de taxation au tonnage des entreprises de transport maritime					998			
	Résultat fiscal afférent à l'activité relevant du régime optionnel de taxation au tonnage des entreprises de transport maritime					999			
	Produits afférents à l'activité relevant du régime optionnel de taxation au tonnage des entreprises de transport maritime					997			
	Deductions	Entreprises nouvelles (44 sexies)	986	ZFU - TE (44. octies A)	987		342		
Reprise d'entreprises en difficulté (44 septies)		981	JEI (44. sexies A)	989					
ZRD (44 terdecies)		127	ZRR (44. quindécies)	138					
Bassins d'emploi à redynamiser (44 duodecies)		991	Investissements outre-mer	344					
ZFANG (44 quaterdecies)		345							
BUD (44 sexdecies)		992	Zone de développement prioritaire (44 septdecies)	993					
Dont divers		Créance due au titre du report en arrière du déficit					346	350	
	Déduction exceptionnelle (Art. 39 decies)					655			
	Déduction exceptionnelle (Art. 39 decies A)					643			
	Déduction exceptionnelle (Art. 39 decies B)					645			
	Déduction exceptionnelle (Art. 39 decies C)					647			
	Déduction exceptionnelle (Art. 39 decies D)					648			
	Déduction exceptionnelle simulateur de conduite (Art. 39 decies E)					641			
	Déductions exceptionnelles (Art. 39 decies F)					990			
	Déduction exceptionnelle (Art. 39 decies G)					649			
RÉSULTAT FISCAL AVANT IMPUTATION DES DÉFICITS ANTÉRIEURS Bénéfice col. 1 Déficit col. 2					352	354	510 701		
Déficit	Déficit de l'exercice reporté en arrière *					356			
	Déficits antérieurs reportables : * dont imputés sur le résultat :						360		
RÉSULTAT FISCAL APRÈS IMPUTATION DES DÉFICITS Bénéfice col.1 Déficit col.2					370	372	510 701		

*Des explications concernant ces rubriques figurent dans la notice n° 2033-NOT-SD.

③ IMMOBILISATIONS - AMORTISSEMENTS - PLUS VALUES - MOINS VALUES

Formulaire obligatoire (article 302 septies A bis du Code général des impôts)		Désignation de l'entreprise : SG IMAGE 2021						Néant <input type="checkbox"/> *			
I	IMMOBILISATIONS	Valeur brute des immobilisations au début de l'exercice		Augmentations		Diminutions		Valeur brute des immobilisations à la fin de l'exercice		Réévaluation légale *	
		ACTIF IMMOBILISÉ								Valeur d'origine des immobilisations en fin d'exercice	
Immobilisations incorporelles	Fonds commercial	400		402		404		406			
	Autres	410		412	2 385 715	414		416	2 385 715		
Immobilisations corporelles	Terrains	420		422		424		426			
	Constructions	430		432		434		436			
	Installations techniques matériel et outillage industriels	440		442		444		446			
	Installations générales agencements, aménagements divers	450		452		454		456			
	Matériel de transport	460		462		464		466			
	Autres immobilisations corporelles	470		472		474		476			
Immobilisations financières		480		482	1 089 504	484		486	1 089 504		
TOTAL		490		492	3 475 219	494		496	3 475 219		
II	AMORTISSEMENTS		Montant des amortissements au début de l'exercice		Augmentations : dotations de l'exercice		Diminutions : amortissements afférents aux éléments sortis de l'actif et reprises		Montant des amortissements à la fin de l'exercice		
IMMOBILISATIONS AMORTISSABLES											
Fonds commercial			495		497		498		499		
Autres immobilisations incorporelles			500		502	21 250	504		506	21 250	
Immobilisations corporelles	Terrains		510		512		514		516		
	Constructions		520		522		524		526		
	Installations techniques matériel et outillage industriels		530		532		534		536		
	Installations générales, agencements, aménagements divers		540		542		544		546		
	Matériel de transport		550		552		554		556		
	Autres immobilisations corporelles		560		562		564		566		
TOTAL			570		572	21 250	574		576	21 250	
III	PLUS-VALUES, MOINS-VALUES à 19 %, 15 % et 0 % pour les entreprises à l'IS et 12,8 % pour les entreprises à l'IR <small>(Si ce cadre est insuffisant, joindre un état du même modèle)</small>										
Nature des immobilisations cédées virées de poste à poste, mises hors service ou réintégrées dans le patrimoine privé		1	2	3	4	5	6	7	8	9	10
Immobilisation	Valeur d'actif *	Amortissements *	Valeur résiduelle	Prix de cession *	Plus ou moins-values						
	①	②	③	④	Court terme *	Long terme					
					⑤	19 % ⑥	15 % ou 12,8 % ⑦	0 % ⑧			
1											
2											
3											
4											
5											
6											
7											
8											
9											
10											
TOTAL	578	580	582	584	586	581	587	589			
Plus-values taxables à 19 % ⁽¹⁾				579	Régularisations	590	583	594	595		
TOTAL					596	585	597	599			

* Des explications concernant ces rubriques figurent dans la notice n°2033 - NOT-SD.

(1) Ces plus-values sont imposables au taux de 19 % en application des articles 238 bis JA, 210F et 208C du CGI. Joindre un état établi selon le même modèle, indiquant les modalités de calcul de ces plus-values.

Formulaire obligatoire (article 302 septies A bis du Code général des impôts)

Désignation de l'entreprise : SG IMAGE 2021

Néant ***I RELEVÉ DES PROVISIONS - AMORTISSEMENTS DÉROGATOIRES**

A NATURE DES PROVISIONS		Montant au début de l'exercice		Augmentations : dotations de l'exercice		Diminutions reprises de l'exercice		Montant à la fin de l'exercice	
Provisions réglementées	Amortissements dérogatoires	600		602		604		606	
	Dont majorations exceptionnelles de 30 %	601		603		605		607	
	Autres provisions réglementées *	610		612		614		616	
Provisions pour risques et charges		620		622		624		626	
Provisions pour dépréciation	Sur immobilisations	630		632	3 104	634		636	3 104
	Sur stocks et en cours	640		642		644		646	
	sur comptes clients	650		652		654		656	
	Autres provisions pour dépréciation	660		662		664		666	
TOTAL		680		682	3 104	684		686	3 104

B MOUVEMENTS AFFECTANT LA PROVISION POUR AMORTISSEMENTS DÉROGATOIRES

	Dotations		Reprises	
Fonds commercial	681		683	
Autres Immob. incorp	700		705	
Terrains	710		715	
Constructions	720		725	
Inst. techniques mat. et outillage	730		735	
Inst. générales agencements amén. div.	740		745	
Matériel de transport	750		755	
Autres immobilisations corporelles	760		765	
TOTAL	770		775	

C VENTILATION DES DOTATIONS AUX PROVISIONS ET CHARGES À PAYER NON DÉDUCTIBLES POUR L'ASSIETTE DE L'IMPÔT (Si le cadre C est insuffisant, joindre un état du même modèle)

1	Indemnités pour congés à payer, charges sociales et fiscales correspondantes	
2		
3		
4		
5		
6		
7		
Total à reporter ligne 322 du tableau N° 2033-B-SD		780

II DÉFICITS REPORTABLES

Déficits restant à reporter au titre de l'exercice précédent (1)		982	
Déficits transférés de plein droit (article 209-II-2 du CGI)	982 bis	Nombre d'opérations sur l'exercice (2)	982 ter
Déficits imputés		983	
Déficits reportables		984	
Déficits de l'exercice		860	510 701
Total des déficits restant à reporter		870	510 701

III DIVERS

Primes et cotisations complémentaires facultatives	dont montant déductible des cotisations facultatives versées en application du I de l'article 154 bis du CGI dont cotisations facultatives Madelin (I de l'art. 154 bis du CGI)	325		381
	dont cotisations facultatives aux nouveaux plans d'épargne retraite	327		
Cotisations personnelles obligatoires de l'exploitant	dont montant déductible des cotisations sociales obligatoires hors CSG-CRDS	326		380
N° du centre de gestion agréé				388
Montant de la TVA collectée				374
Montant de la TVA déductible sur biens et services (sauf immobilisations)				378
Montant des prélèvements personnels de l'exploitant				399
Aides perçues ayant donné droit à la réduction d'impôt prévue au 4 de l'article 238 bis du CGI pour l'entreprise donatrice				398
Montant de l'investissement reçu qui a donné lieu à amortissement exceptionnel chez l'entreprise investisseur dans le cadre de l'article 217 octies du CGI				397

(1) Cette case correspond au montant porté sur la ligne 870 du tableau n° 2033-D-SD déposé au titre de l'exercice précédent.

* Des explications concernant ces rubriques figurent dans la notice n° 2033 - NOT-SD.

(2) Indiquer, sur un feuillet séparé, l'identification, opération par opération, du nom de la société (et son n° siren) dont proviennent les déficits et le montant du transfert.

Désignation de l'entreprise : SG IMAGE 2021		Néant <input checked="" type="checkbox"/> *	
Exercice ouvert le :11/02/2022.....		et clos le :31/12/2022.....	
Durée en nombre de mois		11	
DÉCLARATION DES EFFECTIFS			
Effectif moyen du personnel * :		376	
Dont apprentis		657	
Dont handicapés		651	
Effectifs affectés à l'activité artisanale		861	
CALCUL DE LA VALEUR AJOUTÉE			
I- Chiffre d'affaires de référence CVAE			
Ventes de produits fabriqués, prestations de services et marchandises		108	
Redevances pour concessions, brevets, licences et assimilés		118	
Plus-values de cession d'immobilisations corporelles ou incorporelles si rattachées à une activité normale et courante		119	
Refacturations de frais inscrites au compte de transfert de charges		105	
TOTAL 1		106	
II- Autres produits à retenir pour le calcul de la valeur ajoutée			
Autres produits de gestion courante (hors quotes-parts de résultat sur opérations faites en commun)		115	
Production immobilisée à hauteur des seules charges déductibles ayant concouru à sa formation		143	
Subventions d'exploitation reçues		113	
Variation positive des stocks		111	
Transferts de charges déductibles de la valeur ajoutée		116	
Rentrées sur créances amorties lorsqu'elles se rapportent au résultat d'exploitation		153	
TOTAL 2		144	
III- Charges à retenir pour le calcul de la valeur ajoutée ⁽¹⁾			
Achats		121	
Variation négative des stocks		145	
Services extérieurs, à l'exception des loyers et des redevances		125	
Loyers et redevances, à l'exception de ceux afférents à des immobilisations corporelles mises à disposition dans le cadre d'une convention de location-gérance ou de crédit-bail ou encore d'une convention de location de plus de 6 mois		310	
Taxes déductibles de la valeur ajoutée		133	
Autres charges de gestion courante (hors quotes-parts de résultat sur opérations faites en commun)		148	
Charges déductibles de la valeur ajoutée afférente à la production immobilisée déclarée		128	
Fraction déductible de la valeur ajoutée des dotations aux amortissements afférentes à des immobilisations corporelles mises à disposition dans le cadre d'une convention de location-gérance ou de crédit-bail ou encore d'une convention de location de plus de 6 mois		135	
Moins-values de cession d'immobilisations corporelles ou incorporelles si rattachées à une activité normale et courante		150	
TOTAL 3		152	
IV - Valeur ajoutée produite			
Calcul de la Valeur Ajoutée		(Total 1 + Total 2 - Total 3)	
		137	
V - Cotisation sur la valeur ajoutée des entreprises			
Valeur ajoutée assujettie à la CVAE (à reporter sur le formulaires n° 1330-CVAE-SD pour les multi-établissements et sur les formulaires nos 1329-AC et 1329-DEF). Si la VA calculée est négative, il convient de reporter un montant égal à 0 au cadre C des fomulaires nos 1329-AC et 1329-DEF		117	
Cadre réservé au mono-établissement au sens de la CVAE			
Si vous êtes assujettis à la CVAE et mono-établissement au sens de la CVAE (cf. la notice du formulaire n° 1330-CVAE-SD), veuillez compléter le cadre ci-dessous et la case 117, vous serez alors dispensés du dépôt du formulaire n° 1330-CVAE-SD			
Les entreprises effectuant uniquement des opérations à caractère agricole n'entrant pas dans le champ de la CVAE ne doivent pas compléter ce cadre.			
Mono établissement au sens de la CVAE, cocher la case ci-contre		020	
Chiffre d'affaires de référence CVAE (report de la ligne 106, le cas échéant ajusté à 12 mois)		022	
Effectifs au sens de la CVAE *		023	
Chiffre d'affaires du groupe économique (entreprises répondant aux conditions de détention fixées à l'article 223 A du CGI)		026	
Période de référence		024	
Date de cessation		016	

(1) Attention, il ne doit pas être tenu compte dans les lignes 121 à 148 des charges déductibles de la valeur ajoutée, afférentes à la production immobilisée déclarée ligne 143, portées en ligne 128.

* Des explications concernant ces rubriques figurent dans la notice n° 2033-NOT-SD, au § "déclaration des effectifs" et dans la notice n° 1330-CVAE-SD, au § "Répartition des salariés".



N° de dépôt

EXERCICE CLOS LE

SIREN

DÉNOMINATION DE L'ENTREPRISE

ADRESSE (voie)

CODE POSTAL

VILLE

NOMBRE TOTAL D'ASSOCIÉS OU ACTIONNAIRES PERSONNES MORALES DE L'ENTREPRISE	<input type="text" value="901"/>		NOMBRE TOTAL DE PARTS OU D'ACTIONS CORRESPONDANTES	<input type="text" value="902"/>	
NOMBRE TOTAL D'ASSOCIÉS OU ACTIONNAIRES PERSONNES PHYSIQUES DE L'ENTREPRISE	<input type="text" value="903"/>		NOMBRE TOTAL DE PARTS OU D'ACTIONS CORRESPONDANTES	<input type="text" value="904"/>	

I - CAPITAL DÉTENU PAR LES PERSONNES MORALES :

Forme juridique Dénomination

N° SIREN (si société établie en France) % de détention Nb de parts ou actions

Adresse : N° Voie

Code Postal Commune Pays

Forme juridique Dénomination

N° SIREN (si société établie en France) % de détention Nb de parts ou actions

Adresse : N° Voie

Code Postal Commune Pays

Forme juridique Dénomination

N° SIREN (si société établie en France) % de détention Nb de parts ou actions

Adresse : N° Voie

Code Postal Commune Pays

Forme juridique Dénomination

N° SIREN (si société établie en France) % de détention Nb de parts ou actions

Adresse : N° Voie

Code Postal Commune Pays

II - CAPITAL DÉTENU PAR LES PERSONNES PHYSIQUES :

Titre (2) Nom patronymique Prénom(s)

Nom marital % de détention Nb de parts ou actions

Naissance : Date N° Département Commune Pays

Adresse : N° Voie

Code Postal Commune Pays

Titre (2) Nom patronymique Prénom(s)

Nom marital % de détention Nb de parts ou actions

Naissance : Date N° Département Commune Pays

Adresse : N° Voie

Code Postal Commune Pays

(1) Lorsque le nombre d'associés excède le nombre de lignes du formulaire, veuillez utiliser un ou plusieurs tableaux supplémentaires. Dans ce cas, il convient de numéroter chaque tableau en haut et à gauche de la case prévue à cet effet et de porter le nombre total de tableaux souscrits en bas à droite de cette même case.

(2) Veuillez indiquer : "M" pour Monsieur, "MME" pour Madame

* Des explications concernant ces rubriques figurent dans la notice n° 2033-NOT-SD

7

FILIALES ET PARTICIPATIONS

(liste des personnes ou groupements de personnes de droit ou de fait dont la société détient directement au moins 10 % du capital)



(1)

Néant *

N° de dépôt

EXERCICE CLOS LE 31/12/2022

SIREN 9 1 0 2 8 2 8 7 0

DÉNOMINATION DE L'ENTREPRISE SG IMAGE 2021

ADRESSE (voie) 8 Rue Bellini

CODE POSTAL 75016 VILLE PARIS-16

NOMBRE TOTAL DE FILIALES DÉTENUES PAR L'ENTREPRISE 905 1

Forme juridique SARL Dénomination SG IMAGE DEVELOPPEMENT 2021

N° SIREN (si société établie en France) 911458883 % de détention 100,00

Adresse : N° 8 Voie rue Bellini

Code Postal 75116 Commune PARIS-01 Pays France

Forme juridique Dénomination

N° SIREN (si société établie en France) % de détention

Adresse : N° Voie

Code Postal Commune Pays

Forme juridique Dénomination

N° SIREN (si société établie en France) % de détention

Adresse : N° Voie

Code Postal Commune Pays

Forme juridique Dénomination

N° SIREN (si société établie en France) % de détention

Adresse : N° Voie

Code Postal Commune Pays

Forme juridique Dénomination

N° SIREN (si société établie en France) % de détention

Adresse : N° Voie

Code Postal Commune Pays

Forme juridique Dénomination

N° SIREN (si société établie en France) % de détention

Adresse : N° Voie

Code Postal Commune Pays

Forme juridique Dénomination

N° SIREN (si société établie en France) % de détention

Adresse : N° Voie

Code Postal Commune Pays

Forme juridique Dénomination

N° SIREN (si société établie en France) % de détention

Adresse : N° Voie

Code Postal Commune Pays

(1) Lorsque le nombre de filiales excède le nombre de lignes du formulaire, veuillez utiliser un ou plusieurs tableaux supplémentaires. Dans ce cas, il convient de numérotter chaque tableau en haut et à gauche de la case prévue à cet effet et de porter le nombre total de tableaux souscrits en bas à droite de cette même case.

* Des explications concernant cette rubrique figurent dans la notice n°2033-NOT-SD.

COMPTES ANNUELS

Exercice clos le : 31 décembre 2022

Annexe

ANNEXE DES COMPTES ANNUELS

SA SG IMAGE 2021

Du 11/02/2022 au 31/12/2022

FAITS CARACTÉRISTIQUES DE L'EXERCICE

Les notes ou tableaux ci-après font partie intégrante des comptes annuels.

Annexe au bilan avant répartition de l'exercice clos le 31/12/2022 dont le total est de 5 921 995,00 Euros, et le compte de résultat de l'exercice dégage une perte de -513 805,00 Euros.

L'exercice a une durée de 11 mois, recouvrant la période du 11/02/2022 au 31/12/2022.

Ces comptes annuels ont été établis le 20/04/2023.

RÈGLES ET MÉTHODES COMPTABLES

Les conventions générales comptables ont été appliquées, dans le respect du principe de prudence, conformément aux hypothèses de base :

- comparabilité et continuité de l'exploitation
- permanence des méthodes comptables d'un exercice à l'autre
- indépendance des exercices

et conformément aux règles générales d'établissement et de présentation des comptes annuels.

La méthode de base retenue pour l'évaluation des éléments inscrits en comptabilité est la méthode des coûts historiques.

Les comptes annuels au 31/12/2022 ont été établis conformément aux règles comptables françaises suivant les prescriptions du règlement N° 2014-03 du 5 juin 2014 relatif au plan comptable général.

Pour l'application du règlement relatif à la comptabilisation, l'évaluation, l'amortissement et la dépréciation des actifs, l'entité a choisi la méthode prospective.

IMMOBILISATIONS INCORPORELLES

Les immobilisations incorporelles sont évaluées à leur coût d'acquisition, constitué de leur prix d'achat (y compris droits de douane et taxes non récupérables, après déduction des remises, rabais commerciaux, escomptes de règlement), des coûts directement attribuables à ces immobilisations en vue de leurs utilisations envisagées.

Option de traitement des charges financières :

Les coûts d'emprunts liés à l'acquisition d'actifs ne sont pas incorporés dans les coûts d'acquisition ou de production des immobilisations incorporelles, et sont comptabilisés en charges.

Option pour l'incorporation de certains frais accessoires :

Les droits de mutation, honoraires, commissions, frais d'actes liés à l'acquisition d'actifs ne sont pas incorporés dans les coûts d'acquisition ou de production des immobilisations incorporelles, et sont comptabilisés en charges.

Inscription à l'actif des engagements réalisés sur les contrats d'association

Les versements en numéraire effectués en vertu d'un contrat d'association à la production confèrent à la Sofica un droit sur les recettes d'exploitation de l'oeuvre cinématographique ou télévisuelle financée.

Comptablement il se traduit par l'inscription à l'actif des versements effectués.

Les versements sont inscrits tout d'abord en compte « d'acomptes versés sur immobilisations incorporelles ».

A réception du visa d'exploitation ou du PAD (prêt à diffuser), ils sont transférés à l'actif au poste « Concessions, brevets, marques, logiciels et droits similaires ».

L'amortissement des apports financiers effectués par la Sofica

Conformément à l'instruction du 31 octobre 1985, les engagements réalisés sur contrat d'association sont amortis



ANNEXE DES COMPTES ANNUELS

SA SG IMAGE 2021

Du 11/02/2022 au 31/12/2022

à compter du 1er jour du mois de la délivrance du visa d'exploitation, ou le 1er jour du mois de délivrance du prêt à diffuser (PAD), pour les oeuvres audiovisuelles pour lesquelles il n'existe pas de visa d'exploitation.

PARTICIPATIONS, AUTRES TITRES IMMOBILISÉS, VALEURS MOBILIÈRES DE PLACEMENT

La valeur brute est constituée par le coût d'achat hors frais accessoires. Lorsque la valeur d'inventaire est inférieure à la valeur brute, une provision pour dépréciation est constituée du montant de la différence.

CRÉANCES

Les créances sont valorisées à leur valeur nominale. Une provision pour dépréciation est pratiquée lorsque la valeur d'inventaire est inférieure à la valeur comptable.

PROVISIONS RÉGLEMENTÉES

Les provisions réglementées correspondent à la différence entre les amortissements fiscaux et les amortissements pour dépréciation calculés suivant le mode linéaire.

L'AMORTISSEMENT DES IMMOBILISATIONS INCORPORELLES

Les droits à recettes devraient être amortis sur la durée de validité du contrat, il est cependant admis que chaque droit à recette d'un film puisse être amorti aux choix de la Sofica :

- De manière linéaire sur 5 ans
- De manière dégressive sur 5 ans, en appliquant les taux suivants :
 - 50% la première année
 - 20% la deuxième année
 - 10% les trois dernières années

Il est à préciser que le choix d'amortissement peut se faire film par film, cependant l'adoption de l'une des méthodes la première année, est définitive pour les quatre années suivantes.

Cependant, la Sofica peut procéder à un amortissement économique sur les films qui repose sur le principe suivant :

La valeur nette d'un film qui doit apparaître à l'actif doit correspondre à une estimation économique de la valeur de ce droit, celle-ci étant déterminée par le responsable de la Sofica.

Ainsi, la différence entre la dépréciation fiscale (méthode d'amortissement linéaire ou dégressive) et la dépréciation économique sera portée au passif du bilan en amortissement dérogatoire.

Choix retenus par SG IMAGE 2021 :

SG IMAGE 2021 a choisi d'amortir selon le mode dégressif sur 5 ans, tous les films pour lesquels le Visa d'exploitation ou le PAD a été obtenu.

ANNEXE DES COMPTES ANNUELS

SA SG IMAGE 2021

Du 11/02/2022 au 31/12/2022

AUTRES IMMOBILISATIONS INCORPORELLES ET AVANCES ET ACOMPTES

Désignation

VALEUR NETTE

Immobilisations incorporelles en cours

2 175 715

TOTAL AUTRES IMMOBILISATIONS INCORPORELLES, AVANCES ET ACOMPTES

2 175 715



ANNEXE DES COMPTES ANNUELS

SA SG IMAGE 2021

Du 11/02/2022 au 31/12/2022

CADRE A		IMMOBILISATIONS		V. brute des immob. début d'exercice	Augmentations		
					suite à réévaluation	acquisitions	
INCORPOR.	Frais d'établissement et de développement	TOTAL					
	Autres postes d'immobilisations incorporelles	TOTAL				2 385 415	
CORPORELLES	Terrains						
	Constructions	Sur sol propre					
		Sur sol d'autrui					
		Inst. générales, agencés & aménagés construct.					
	Installations techniques, matériel & outillage industriels						
	Autres immos corporelles	Inst. générales, agencés & aménagés divers					
		Matériel de transport					
		Matériel de bureau & mobilier informatique					
Emballages récupérables & divers							
Immobilisations corporelles en cours							
Avances et acomptes							
TOTAL							
FINANCIERES	Participations évaluées par mise en équivalence						
	Autres participations						
	Autres titres immobilisés						
	Prêts et autres immobilisations financières					1 089 504	
TOTAL						1 089 504	
TOTAL GENERAL						3 474 919	
CADRE B		IMMOBILISATIONS		Diminutions		Valeur brute des immob. fin ex.	Réévaluation légale/Valeur d'origine
				par virt poste	par cessions		
INCORPOR.	Frais d'établissement & dévelop.	TOTAL					
	Autres postes d'immob. incorporelles	TOTAL				2 385 415	
CORPORELLES	Terrains						
	Constructions	Sur sol propre					
		Sur sol d'autrui					
		Inst. gal. agen. amé. cons					
	Inst. techniques, matériel & outillage indust.						
	Autres immos corporelles	Inst. gal. agen. amé. divers					
		Matériel de transport					
		Mat. bureau, inform., mobilier					
Emb. récupérables & divers							
Immobilisations corporelles en cours							
Avances et acomptes							
TOTAL							
FINANCIERES	Particip. évaluées par mise en équivalence						
	Autres participations						
	Autres titres immobilisés						
	Prêts & autres immob. financières						1 089 504
TOTAL						1 089 504	
TOTAL GENERAL						3 474 919	



ANNEXE DES COMPTES ANNUELS

SA SG IMAGE 2021

Du 11/02/2022 au 31/12/2022

CADRE A	SITUATIONS ET MOUVEMENTS DE L'EXERCICE DES AMORTISSEMENTS TECHNIQUES			
IMMOBILISATIONS AMORTISSABLES	Amortissements début d'exercice	Augmentations : dotations de l'exercice	Diminutions : amorts sortis de l'actif et reprises	Montant des amortissements à la fin de l'exercice
Frais d'établissement et de développement				
Fonds commercial				
Autres immobilisations incorporelles		21 250		21 250
TOTAL		21 250		21 250
Terrains				
Constructions				
Sur sol propre				
Sur sol d'autrui				
Inst. générales agen. aménag.				
Inst. techniques matériel et outil. industriels				
Autres immobs corporelles				
Inst. générales agencem. amén.				
Matériel de transport				
Mat. bureau et informatiq., mob.				
Emballages récupérables divers				
TOTAL				
TOTAL GENERAL		21 250		21 250

CADRE B	VENTILATION DES MOUVEMENTS AFFECTANT LA PROVISION POUR AMORTISSEMENTS DÉROGATOIRES						
IMMOBILISATIONS AMORTISSABLES	DOTATIONS			REPRISES			Mouv. net des amorts fin de l'exercice
	Différentiel de durée	Mode dégressif	Amort. fiscal exceptionnel	Différentiel de durée	Mode dégressif	Amort. fiscal exceptionnel	
Frais d'établissement							
Fonds commercial							
Autres immobs incorporelles							
TOTAL							
Terrains							
Constr.							
Sur sol propre							
Sur sol autrui							
Inst. agenc. et amén.							
Inst. techn. mat. et outillage							
A. immo. corp.							
Inst. gales, ag. am div							
Matériel transport							
Mat. bureau mobilier inf.							
Emballages réc. divers							
TOTAL							
Frais d'acquisition de titres de participations							
TOTAL GÉNÉRAL							
Total général non ventilé							

CADRE C	Mouvements de l'exercice affectant les charges réparties sur plusieurs exercices	Montant net au début de l'exercice	Augmentations	Dotations de l'exercice aux amortissements	Montant net à la fin de l'exercice
Frais d'émission d'emprunt à étaler					
Primes de remboursement des obligations					



ANNEXE DES COMPTES ANNUELS

SA SG IMAGE 2021

Du 11/02/2022 au 31/12/2022

Détermination de la valeur actuelle

La valeur d'usage est retenue pour déterminer la valeur actuelle

MOUVEMENTS DES DÉPRÉCIATIONS

SITUATIONS ET MOUVEMENTS DE L'EXERCICE

RUBRIQUES	Dépréciations début de l'exercice	Augmentations dotations de l'exercice	Diminutions reprises de l'exercice	Dépréciations fin de l'exercice
Fonds commercial				
Frais d'établissement, de recherche et de développement				
Autres immobilisations incorporelles				
Terrains				
Sur sol propre				
Constructions				
Sur sol d'autrui				
Inst. gales agen. aménag constr.				
Inst. techniques matériel et outillage industriels				
Inst. gales agen. aménag. divers				
Autres immobs corporelles				
Matériel de transport				
Mat. bureau et mob. informatique				
Emballages récupérables divers				
Titres mis en équivalence				
Immob. financières				
Titres de participations		3 104		3 104
Autres				
TOTAL		3 104		3 104
Stocks				
Créances				
Valeurs mobilières de placement				
TOTAL GÉNÉRAL		3 104		3 104



ANNEXE DES COMPTES ANNUELS

SA SG IMAGE 2021

Du 11/02/2022 au 31/12/2022

FILIALES ET PARTICIPATIONS

Filiales et participations	Capital	Capitaux propres autres que le capital	Q. P. du capital détenu en %	Résultat dernier exercice clos
A. RENSEIGNEMENTS DÉTAILLÉS CONCERNANT LES FILIALES ET PARTICIPATIONS				
1. Filiales (+ 50% du capital détenu par la société) SG IMAGE DEVELOPPEMENT 2021 - 8 rue Bellini 75116 PARI	1 089 504		100,00	-3 104
2. Participations (10 à 50% du capital détenu par la société)				
B. RENSEIGNEMENTS GLOBAUX CONCERNANT LES AUTRES FILIALES ET PARTICIPATIONS				
1. Filiales non reprises en A :				
a. Françaises				
b. Étrangères				
2. Participations non reprises en A :				
a. Dans des sociétés françaises				
b. Dans des sociétés étrangères				

ANNEXE DES COMPTES ANNUELS

SA SG IMAGE 2021

Du 11/02/2022 au 31/12/2022

ÉTAT DES CRÉANCES À LA CLÔTURE DE L'EXERCICE

ÉTAT DES CRÉANCES		Montant brut	A 1 an au plus	A plus d'un an
ACTIF IMMOBILISÉ	Créances rattachées à des participations			
	Prêts (1) (2)			
	Autres immobilisations financières			
ACTIF CIRCULANT	Clients douteux ou litigieux			
	Autres créances clients			
	Créances rep. titres prêtés : prov. / dep. antér.			
	Personnel et comptes rattachés			
	Sécurité sociale et autres organismes sociaux			
	Etat & autres coll. publiques			
	Impôts sur les bénéfices			
	Taxe sur la valeur ajoutée			
	Autres impôts, taxes & versements assimilés			
	Divers			
	Groupe et associés (2)	25 000	25 000	
	Débiteurs divers (dont créances rel. op. de pens. de titres)	665	665	
	Charges constatées d'avance			
TOTAUX		25 665	25 665	
renvois	(1) Montant des			
	(2) Prêts & avances consentis aux associés (pers.physiques)			

ANNEXE DES COMPTES ANNUELS

SA SG IMAGE 2021

Du 11/02/2022 au 31/12/2022

COMPOSITION DU CAPITAL SOCIAL

DIFFÉRENTES CATÉGORIES DE TITRES	NOMBRE	VALEUR NOMINALE
Titres composant le capital social au début de l'exercice		
Titres émis pendant l'exercice	60 528,00	100,00
Titres remboursés pendant l'exercice		
Titres composant le capital social à la fin d'exercice	60 528,00	100,00

ANNEXE DES COMPTES ANNUELS

SA SG IMAGE 2021

Du 11/02/2022 au 31/12/2022

ÉTAT DES DETTES À LA CLÔTURE DE L'EXERCICE

ÉTAT DES DETTES	Montant brut	A 1 an au plus	A plus d'1 an & 5 ans au plus	A plus de 5 ans
Emprunts obligataires convertibles (1)				
Autres emprunts obligataires (1)				
Emprunts & dettes à 1 an max. à l'origine				
etbs de crédit (1) à plus d' 1 an à l'origine				
Emprunts & dettes financières divers (1)(2)				
Fournisseurs & comptes rattachés	383 000	383 000		
Personnel & comptes rattachés				
Sécurité sociale & autr organismes sociaux				
Etat & Impôts sur les bénéfices				
autres Taxe sur la valeur ajoutée				
collectiv. Obligations cautionnées				
publiques Autres impôts, tax & assimilés				
Dettes sur immobilisations & cpts rattachés				
Groupe & associés (2)				
Autres dettes (dt det. rel. opér. de titr.)				
Dette représentative des titres empruntés				
Produits constatés d'avance				
TOTAUX	383 000	383 000		

- (1) Emprunts souscrits en cours d'exercice
Emprunts remboursés en cours d'exer.
- (2) Montant divers emprunts, dett/associés

renvois



COMPTES ANNUELS

Exercice clos le : 31 décembre 2022

Etats de synthèse

BILAN ACTIF SYNTHÉTIQUE

SA SG IMAGE 2021

Du 11/02/2022 au 31/12/2022

ACTIF	Valeurs au 31/12/22			Valeurs au
	Val. Brutes	Amort. & dépréc.	Val. Nettes	
Capital souscrit non appelé				
ACTIF IMMOBILISÉ				
Immobilisations incorporelles				
Frais d'établissement				
Frais de développement				
Concessions, brevets et droits similaires	210 000	21 250	188 750	
Fonds commercial (1)				
Autres immobilisations incorporelles				
Immobilisations incorporelles en cours	2 175 715		2 175 715	
Avances et acomptes				
Immobilisations corporelles				
Terrains				
Constructions				
Installations tech., matériel et outillages industriels				
Autres immobilisations corporelles				
Immobilisations corporelles en cours				
Avances et acomptes				
Immobilisations financières (2)				
Participations	1 089 504	3 104	1 086 400	
Créances rattachées à des participations				
Titres immobilisés de l'activité de portefeuille				
Autres titres immobilisés				
Prêts				
Autres immobilisations financières				
TOTAL ACTIF IMMOBILISÉ	3 475 219	24 354	3 450 865	
ACTIF CIRCULANT				
Stocks et en-cours				
Matières premières et autres approvisionnements				
En-cours de production (biens et services)				
Produits intermédiaires et finis				
Marchandises				
Avances et acomptes versés sur commandes				
Créances				
Clients (3)				
Clients douteux, litigieux (3)				
Clients Factures à établir (3)				
Autres créances (3)	665		665	
Groupe et associés (3)	25 000		25 000	
Capital souscrit - appelé non versé				
Valeurs mobilières de placement				
Actions propres				
Autres titres				
Instruments de trésorerie				
Disponibilités	2 445 465		2 445 465	
Charges constatées d'avance (3)				
TOTAL ACTIF CIRCULANT	2 471 130		2 471 130	
Charges à répartir sur plusieurs exercices				
Primes de remboursement des emprunts				
Écarts de conversion actif				
TOTAL ACTIF GÉNÉRAL	5 946 349	24 354	5 921 995	

(1) Dont droit au bail

(2) Dont à moins d'un an (brut)

(3) Dont à plus d'un an (brut)



BILAN PASSIF SYNTHÉTIQUE

SA SG IMAGE 2021

Du 11/02/2022 au 31/12/2022

PASSIF	Valeurs au 31/12/22	Valeurs au
CAPITAUX PROPRES		
Capital (dont versé : 6 052 800)	6 052 800	
Primes d'émission, de fusion, d'apport		
Écarts de réévaluation		
Écart d'équivalence		
Réserves		
Réserve légale		
Réserves statutaires ou contractuelles		
Réserves réglementées		
Autres réserves		
Report à nouveau		
Résultat de l'exercice (bénéfice ou perte)	-513 805	
SITUATION NETTE	5 538 995	
Subventions d'investissement		
Provisions réglementées		
TOTAL CAPI TAUX PROPRES	5 538 995	
AUTRES FONDS PROPRES		
Produit des émissions de titres participatifs		
Avances conditionnées		
TOTAL AUTRES FONDS PROPRES		
PROVISIONS		
Provisions pour risques		
Provisions pour charges		
TOTAL PROVISIONS		
DETTES (1)		
Emprunts obligataires convertibles		
Autres emprunts obligataires		
Emprunts et dettes auprès des établissements de crédit (2)		
Emprunts et dettes financières diverses (3)		
Avances et acomptes reçus sur commandes en cours		
Fournisseurs	383 000	
Fournisseurs, factures non parvenues		
Dettes sur immobilisations et Comptes rattachés		
Autres dettes		
Instruments de trésorerie		
Produits constatés d'avance		
TOTAL DETTES	383 000	
Écarts de conversion passif		
TOTAL GÉNÉRAL	5 921 995	

(1) Dont à plus d'un an

(1) Dont à moins d'un an

(2) Dont concours bancaires courants et soldes créditeurs de banques

(3) Dont emprunts participatifs

383 000



COMPTE DE RESULTAT SYNTHÉTIQUE

SA SG IMAGE 2021

Du 11/02/2022 au 31/12/2022

	Du 11/02/22 Au 31/12/22	Du Au	Variation	
			en valeur	en %
Ventes de marchandises				
Production vendue (biens & serv.)				
Montant net du chiffre d'affaires				
Production stockée				
Production immobilisée				
Subventions d'exploitation				
Reprises sur provisions (amorts), transferts de charges				
Autres produits				
TOTAL DES PRODUITS D'EXPLOITATION (1)				
Achats de marchandises				
Variation de stocks				
Achats de matières premières et autres approvisionnements				
Variation de stocks				
Autres achats et charges externes	489 451		489 451	
Impôts, taxes et versements assimilés				
Salaires et traitements				
Charges sociales				
Dotations aux amortissements et dépréciations	21 250		21 250	
Sur immo : dotations aux amortissements				
Sur immo : dotations aux dépréciations				
Sur actif circulant : dotations aux dépréciat.				
Dotations aux provisions				
Autres charges				
TOTAL DES CHARGES D'EXPLOITATION (2)	510 701		510 701	
RÉSULTAT D'EXPLOITATION	-510 701		-510 701	
Bénéfice ou perte transférée				
Perte ou bénéfice transféré				
De participation (3)				
D'autres valeurs mobilières et créances d'actif immo. (3)				
Autres intérêts et produits assimilés (3)				
Reprises sur prov. et dépréciations et transferts de charges				
Différences positives de change				
Produits nets sur cessions de val. mobilières de placement				
TOTAL DES PRODUITS FINANCIERS				
Dotations amortissements, dépréciations, provisions	3 104		3 104	
Intérêts et charges assimilées (4)				
Différences négatives de change				
Charges sur cessions de valeurs mobilières de placement				
TOTAL DES CHARGES FINANCIÈRES	3 104		3 104	
RÉSULTAT FINANCIER	-3 104		-3 104	
RÉSULTAT COURANT AVANT IMPÔTS	-513 805		-513 805	
Produits exceptionnels				
Charges exceptionnelles				
RÉSULTAT EXCEPTIONNEL				
Participation des salariés aux résultats				
Impôt sur les bénéfices				
TOTAL DES PRODUITS				
TOTAL DES CHARGES	513 805		513 805	
Bénéfice ou Perte	-513 805		-513 805	

(1) Dont produits afférents à des exercices antérieurs

(2) Dont charges afférentes à des exercices antérieurs

(3) Dont produits concernant les entités liées

(4) Dont intérêts concernant les entités liées



BILAN ACTIF DÉTAILLÉ

SA SG IMAGE 2021

Du 11/02/2022 au 31/12/2022

ACTIF	Valeurs nettes au 31/12/22	Valeurs nettes au	Variation	
			en valeur	en %
ACTIF IMMOBILISÉ				
Immobilisations incorporelles				
Concessions, brevets et droits similaires	188 750		188 750	
2050400000 TOULOUSE LAUTREC	150 000		150 000	
2050500000 L ANNEE DU REQUIN	60 000		60 000	
2805040000 AMT TOULOUSE LAUTREC	-15 000		-15 000	
2805050000 AMT L ANNEE DU REQUIN	-6 250		-6 250	
Immobilisations incorporelles en cours	2 175 715		2 175 715	
2320000000 IMMOS INCORPORELLES EN COURS	2 175 715		2 175 715	
Immobilisations corporelles				
Immobilisations financières (2)				
Participations	1 086 400		1 086 400	
2610000000 TITRES DE PARTICIPATION	1 089 504		1 089 504	
2961000000 DEPREC TITRES PARTICIPATION	-3 104		-3 104	
TOTAL ACTIF IMMOBILISÉ	3 450 865		3 450 865	
ACTIF CIRCULANT				
Stocks et en-cours				
Créances (3)				
Autres (3)	665		665	
4670100000 C/ BELLINI PARTNERS	665		665	
Groupe et associés (3)	25 000		25 000	
4551000000 SGI DEV 2021	25 000		25 000	
Disponibilités	2 445 465		2 445 465	
5121100000 ODDO 675272	2 445 465		2 445 465	
TOTAL ACTIF CIRCULANT	2 471 130		2 471 130	
TOTAL ACTIF GÉNÉRAL	5 921 995		5 921 995	

BILAN PASSIF DÉTAILLÉ

SA SG IMAGE 2021

Du 11/02/2022 au 31/12/2022

PASSIF	Valeurs au 31/12/22	Valeurs au	Variation	
			en valeur	en %
CAPITAUX PROPRES				
Capital (dont versé : 6 052 800) <i>1013000000 CAPITAL SOUSCRIT APPELE VERSE</i>	6 052 800 <i>6 052 800</i>		6 052 800 <i>6 052 800</i>	
Réserves				
Résultat de l'exercice (bénéfice/perte)	-513 805		-513 805	
SITUATION NETTE	5 538 995		5 538 995	
TOTAL CAPI TAUX PROPRES	5 538 995		5 538 995	
AUTRES FONDS PROPRES				
TOTAL AUTRES FONDS PROPRES				
PROVISIONS				
TOTAL PROVISIONS				
DETTES (1)				
Fournisseurs	383 000		383 000	
TOTAL DETTES	383 000		383 000	
TOTAL PASSIF GÉNÉRAL	5 921 995		5 921 995	

(1) Dont à moins d'un an

383 000



COMPTE RÉSULTAT DÉTAILLÉ

SA SG IMAGE 2021

Du 11/02/2022 au 31/12/2022

	Du 11/02/22 Au 31/12/22	% CA	Du Au	% CA	Variation	
					en valeur	en %
Produits d'exploitation Montant net du chiffre d'affaires						
TOTAL DES PRODUITS D'EXPLOITATION						
Charges d'exploitation						
Autres achats et charges externes	489 451				489 451	
622100000 FRAIS CONSTITUTION	121 056				121 056	
622120000 COMMISSIONS DE GESTION BP	181 584				181 584	
622130000 COMMISSION DE PLACEMENT	186 811				186 811	
Dot. aux amortissements et dépréc.						
Sur immobilisations : dot. aux amorts	21 250				21 250	
6811100000 DOT AMORT IMMOB INCORPORELLES	21 250				21 250	
TOTAL DES CHARGES D'EXPLOITATION	510 701				510 701	
RÉSULTAT D'EXPLOITATION	-510 701				-510 701	
Quotes-parts résultat sur op. faites en commun						
Produits financiers						
TOTAL DES PRODUITS FINANCIERS						
Charges financières						
Dot. amortissements, dépréciations, prov.	3 104				3 104	
6866200000 DOT DEPREC IMMO FINANCIERES	3 104				3 104	
TOTAL DES CHARGES FINANCIÈRES	3 104				3 104	
RÉSULTAT FINANCIER	-3 104				-3 104	
RÉSULTAT COURANT	-513 805				-513 805	
Produits exceptionnels						
TOTAL DES PRODUITS EXCEPTIONNELS						
Charges exceptionnelles						
TOTAL DES CHARGES EXCEPTIONNELLES						
RÉSULTAT EXCEPTIONNEL						
TOTAL DES PRODUITS						
TOTAL DES CHARGES	513 805				513 805	
Bénéfice ou Perte	-513 805				-513 805	

SOLDES INTERMÉDIAIRES DE GESTION

SA SG IMAGE 2021

Du 11/02/2022 au 31/12/2022

	Du 11/02/22 Au 31/12/22	en %	Du Au	en %	Variation	
					en valeur	en %
CHIFFRE D'AFFAIRES		100		100		
Ventes de marchandises - Coût d'achat des march. vendues						
MARGE COMMERCIALE						
Production vendue (biens et services) + / - Production stockée + Production immobilisée						
PRODUCTION DE L'EXERCICE						
CHIFFRE D'ACTIVITÉ						
- Matières premières - Sous-traitance (directe)						
MARGE DE PRODUCTION						
MARGE BRUTE TOTALE						
- Autres achats - Charges externes	489 451				489 451	
VALEUR AJOUTÉE PRODUITE	-489 451				-489 451	
Subventions d'exploitation - Impôts, taxes et versements assimilés - Salaires et traitements - Charges sociales Total						
EXCÉDENT BRUT D'EXPLOITATION	-489 451				-489 451	
Reprises sur dép., prov., amortis + Transferts de charges d'exploitation + Autres produits d'exploitation - Dotations amort. et dépréciations - Autres charges d'exploitation Total	21 250 -21 250				21 250 -21 250	
RÉSULTAT D'EXPLOITATION	-510 701				-510 701	
Opérations en commun + Produits financiers - Charges financières Total	3 104 -3 104				3 104 -3 104	
RÉSULTAT COURANT	-513 805				-513 805	
+ Produits exceptionnels (1) - Charges exceptionnelles (2) - Participation des salariés - Impôt sur les bénéfices (IS) Total						
RÉSULTAT EXERCICE	-513 805				-513 805	

(1) dont produits cessions éléments cédés
(2) dont valeurs comptables éléments cédés



COMPTES ANNUELS

Exercice clos le : 31 décembre 2022

Dossier de gestion

CAPACITÉ D'AUTOFINANCEMENT

SA SG IMAGE 2021

Du 11/02/2022 au 31/12/2022

	Valeur au 31/12/22	Valeur au
EXCÉDENT BRUT D'EXPLOITATION	-489 451	
+ Transferts de charges d'exploitation		
+ Autres produits d'exploitation		
- Autres charges d'exploitation		
+ Quotes-parts de résultat sur opérations faites en commun		
+ Produits financiers		
- Reprises sur Provisions financières		
- Charges financières	3 104	
+ Dotations aux amortissements, dépréciations et provisions financières	3 104	
+ Produits exceptionnels		
- Produits des cessions d'éléments d'actif		
- Subventions d'investissement rapportées au résultat		
- Reprises sur dépréciations ou provisions exceptionnelles		
- Charges exceptionnelles		
+ Valeur comptable des immobilisations cédées		
+ Dotations aux amortissements, dépréciations et provisions exceptionnelles		
- Participation des salariés aux résultats d'entreprise		
- Impôts sur les bénéfices		
CAPACITÉ D'AUTOFINANCEMENT	-489 451	
- Dotations aux amortissements, dépréciations et provisions	24 354	
+ Reprises sur amortissements et provisions		
+ Résultat sur cessions d'éléments d'actif immobilisés		
+ Subventions d'investissement rapportées au résultat		
RÉSULTAT NET COMPTABLE	-513 805	

ANALYSE TRÉSORERIE

SA SG IMAGE 2021

Du 11/02/2022 au 31/12/2022

n L'EXCÉDENT BRUT D'EXPLOITATION (EBE) EST DE

Compte tenu des variations d'inventaire :

- des stocks de produits, en-cours
- des stocks d'approvisionnement
- des stocks de marchandises

Compte tenu des autres produits et charges de gestion courantes

n L'APPORT D'ARGENT DE L'EXPLOITATION A ÉTÉ DE

(Ventes - achats d'exploitation)

-489 451

-

+

+

+

-489 451

100 %

FLUX FINANCIERS	Sorties	Entrées		
Produits financiers, Agios, Intérêts C.T. Intérêts des emprunts Remboursement capital				
TOTAL ANNUITÉS ET AGIOS				
Achats d'immobilisations - Incorporelles - Corporelles - Financières	2 385 715 1 089 504			
Cessions d'immobilisations Emprunts nouveaux Subventions d'investissement				
TOTAL INVESTISSEMENTS - FINANCEMENTS	3 475 219		-3 475 219	-710
CHARGES ET PRODUITS EXCEPTIONNELS				
Intérêts des comptes courants Total des prélèvements des associés Apport en capital	25 000	6 052 800		
TOTAL APPORTS/PRÉLÈVEMENTS NET DES ASSOCIÉS	25 000	6 052 800	6 027 800	1 232
IMPÔTS SUR LES SOCIÉTÉS ET PARTICIPATION				
TOTAL GÉNÉRAL	3 989 670	6 052 800	Variation de trésorerie nette globale	2 063 130

Cette variation de trésorerie nette globale se traduit par :

Une amélioration des disponibilités de	2 445 465
Une augmentation des créances de	665
Une augmentation des dettes fournisseurs et dettes à court terme de	383 000



TABLEAU DE FINANCEMENT

SA SG IMAGE 2021

Du 11/02/2022 au 31/12/2022

Distributions mises en paiement au cours de l'exercice		Capacité d'autofinancement	-489 451
Acquisitions d'immobilisations		= CAPACITÉ D'AUTOFINANCEMENT	-489 451
Immobilisations incorporelles	2 385 715	Cessions d'immobilisations	
Immobilisations corporelles		Immobilisations incorporelles	
Immobilisations financières	1 089 504	Immobilisations corporelles	
		Immobilisations financières	
Prélèvements des comptes courants	25 000	Apports comptes courants	
Diminution des capitaux propres		Augmentation des capitaux propres	6 052 800
Emprunts remboursés (capital)		Subvention investissement	
TOTAL EMPLOIS	3 500 219	Emprunts réalisés	
		TOTAL RESSOURCES	5 563 349

VARIATION DU FONDS DE ROULEMENT NET GLOBAL diff. entre les cpts permanents et les actifs immobilisés

a augmenté de 2 063 130

Augmentation actif circulant
Diminution dettes

665

Diminution actif circulant
Augmentation dettes

383 000

TOTAL

665

TOTAL

383 000

VARIATION DU BESOIN EN FONDS DE ROULEMENT diff. entre l'actif renouvelé souvent et les dettes non fin.

a diminué de 382 335

Augmentation de la trésorerie

2 445 465

Diminution de la trésorerie

VARIATION DE TRÉSORERIE

(= Fonds de roulement - besoin en fonds de roulement)

a augmenté de 2 445 465

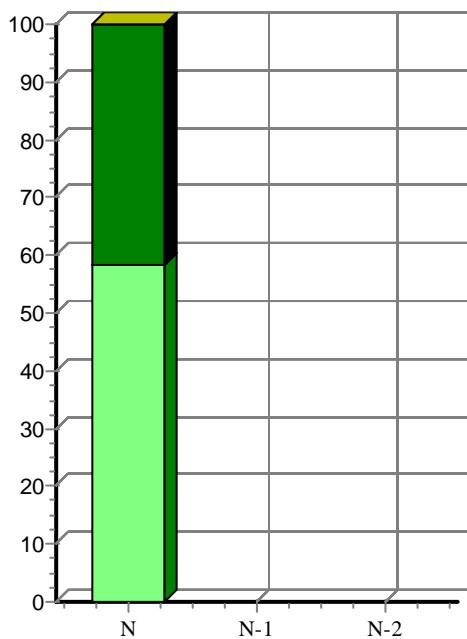
ANALYSE GRAPHIQUE BILAN

SA SG IMAGE 2021

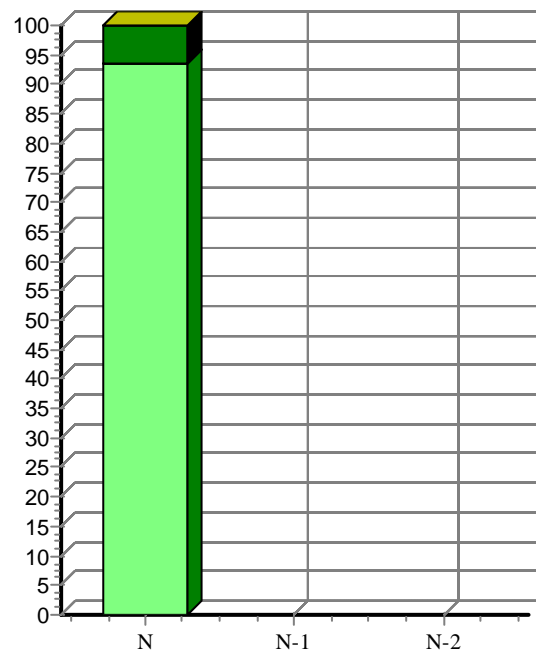
Du 11/02/2022 au 31/12/2022

	Du 11/02/2022 au 31/12/2022	N	Du au	N-1	N-2
ACTIF IMMOBILISÉ	3 450 865				
ACTIF CIRCULANT	2 471 130				
ACTIF DIVERS					
CAPITAUX ET AUTRES FONDS PROPRES	5 538 995				
PROVISIONS RISQUES ET CHARGES					
DETTES	383 000				
DIVERS PASSIF					

ACTIF



PASSIF



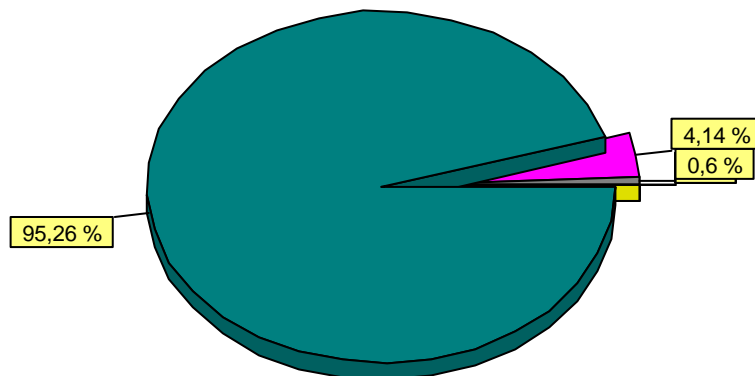
ANALYSE GRAPHIQUE RÉSULTAT

SA SG IMAGE 2021

Du 11/02/2022 au 31/12/2022

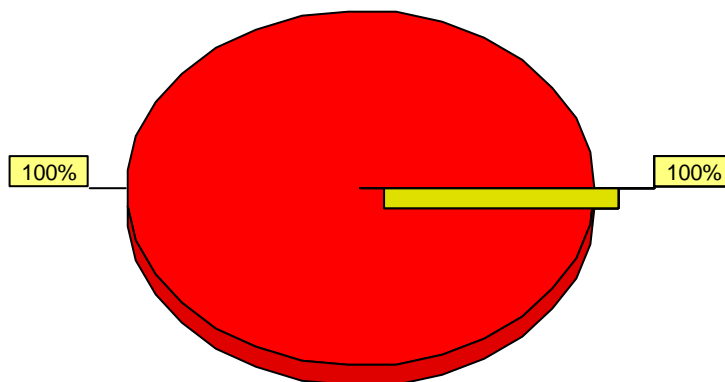
Répartition des charges sur exercice N

Autres charges	0
Charges except.	0
Personnel	0
Achats march, mat.prem.& appros	0
Impots & taxes	0
Charges financières	3 104
Amort. & Prov.	21 250
Autres achats	489 451



Répartition des produits sur exercice N

Ventes marchandises	0
Production vendue (B & S)	0
Production stockée	0
Production immobilisée	0
Subventions	0
Autres (dont rep.s/prov)	0
Produits financiers	0
Produits except.	0



ANALYSE GRAPHIQUE SIG

SA SG IMAGE 2021

Du 11/02/2022 au 31/12/2022

	Du 11/02/22 au 31/12/22	N	Du au	N-1	N-2
CHIFFRE D'AFFAIRES					
MARGE COMMERCIALE					
PRODUCTION DE L'EXERCICE					
VALEUR AJOUTÉE PRODUITE		-489 451			
EXCÉDENT BRUT D'EXPLOITATION		-489 451			
RÉSULTAT D'EXPLOITATION		-510 701			
RÉSULTAT FINANCIER		-3 104			
RÉSULTAT COURANT		-513 805			
RÉSULTAT EXCEPTIONNEL					
RÉSULTAT NET		-513 805			



Votre réussite EST NOTRE PRIORITÉ

Siège social :

📍 64, mail des Charmilles
Troyes, 10000

📍 23, rue Félix Faure
Romilly-sur-Seine, 10100

📍 53, rue des Fossés
Nogent-sur-Seine, 10400

📍 10, rue Victor Arnoul
Provins, 77480

📍 6, rue Béranger
Paris, 75003

Prieur & Associés : Société d'Expertise Comptable inscrite au Tableau de l'Ordre
Société de Commissariat aux Comptes inscrite sur la liste nationale des Commissaires aux Comptes, rattachée à la CRCC de l'Est
SA au capital de 700.000 € - RCS Troyes B 320 475 072 - TVA N° FR 28 320475 072
Siège social : 64, mail des Charmilles | Troyes 10000

Audit & Valeurs : Société d'Expertise Comptable inscrite au Tableau de l'Ordre
SAS au capital de 150 000 € - RCS Paris 509 749 289 - TVA N° FR 05 509749 289
Siège social : 6, rue Béranger | Paris 75003