

Société d'Expertise Comptable inscrite au Tableau de l'Ordre



Groupe Prieur

Expertise comptable • Audit • Fiscalité & Juridique • Gestion sociale

SA SG IMAGE 2017

8 rue Bellini

75016 PARIS-16

*Exercice du 01/01/2022 au 31/12/2022*

Comptes annuels & Eléments de gestion

[www.groupe-prieur.fr](http://www.groupe-prieur.fr)  
[contact@groupe-prieur.fr](mailto:contact@groupe-prieur.fr)



# SOMMAIRE

SA SG IMAGE 2017

Du 01/01/2022 au 31/12/2022

Rapport de l'Expert Comptable	3
Liasse fiscale	4
Réel simplifié	5
Annexe	14
Annexe des comptes annuels	15
Bilan Actif Synthétique	28
Bilan Passif Synthétique	29
Compte de resultat synthétique	30
Bilan Actif Détaillé	31
Bilan Passif Détaillé	33
Compte résultat détaillé	34
Soldes Intermédiaires de Gestion	36
Dossier de gestion	37
Capacité d'autofinancement	38
Analyse trésorerie	39
Tableau de financement	40
Analyse graphique bilan	41
Analyse graphique résultat	42
Analyse Graphique SIG	43



# RAPPORT DE L'EXPERT COMPTABLE

SA SG IMAGE 2017

Du 01/01/2022 au 31/12/2022

Dans le cadre de la mission de présentation des comptes annuels qui a été réalisée pour le compte de :

## SA SG IMAGE 2017

Pour l'exercice du 01/01/2022 au 31/12/2022

Conformément aux termes de notre lettre de mission, nous avons effectué les diligences prévues par la norme professionnelle du Conseil Supérieur de l'Ordre des Experts-Comptables applicable à la mission de présentation des comptes qui ne constitue ni un audit ni un examen limité.

Sur la base de nos travaux, nous n'avons pas relevé d'éléments remettant en cause la cohérence et la vraisemblance des comptes annuels pris dans leur ensemble.

Nous précisons que nous n'avons pas vérifié ou apprécié la matérialité des opérations, le contrôle interne et les travaux en cours, ainsi que la valorisation des stocks à l'ouverture et à la clôture de l'exercice.

Ces comptes annuels sont joints à la présente attestation, ils sont paginés conformément au sommaire figurant en tête du présent document, ils se caractérisent par les données suivantes :

Total du bilan	2 307 221 €
Chiffre d'affaires	59 097 €
Résultat net comptable	-136 738 €

Fait à PARIS,

Madame Estelle CHEUNG,  
Expert-Comptable.

Monsieur Benjamin JACQUOT,  
Expert-Comptable Associé.

# COMPTES ANNUELS

Exercice clos le : 31 décembre 2022

Liasse fiscale





Désignation de l'entreprise		SG IMAGE 2017			Néant <input type="checkbox"/> *		
Adresse de l'entreprise		8 rue Bellini 75016 PARIS-16					
SIRET		8 3 7 6 6 6 6 1 9 0 0 0 1 5					
Durée de l'exercice en nombre de mois *		12		Durée de l'exercice précédent* 12			
				Exercice N clos le			
				3 1 1 2 2 0 2 2			
<b>ACTIF</b>				Brut		Amortissements-Provisions	
				1		2	
						Net	
						3	
ACTIF IMMOBILISE	Immobilisations incorporelles	Fonds commercial*	010		012		
		Autres *	014	1 141 750	016	839 774	301 976
	Immobilisations corporelles*		028		030		
	Immobilisations financières* (1)		040	742 500	042	9 391	733 109
	<b>Total I (5)</b>		044	1 884 250	048	849 165	1 035 085
ACTIF CIRCULANT	Matières premières, approvisionnements, en cours de production*		050		052		
		Marchandises *	060		062		
	Avances et acomptes versés sur commandes		064		066		
	Créances (2)	Clients et comptes rattachés *	068	413 968	070	27 750	386 218
		Autres* (3)	072	9 472	074		9 472
	Valeurs mobilières de placement		080		082		
	Disponibilités		084	876 447	086		876 447
	Charges constatées d'avance*		092		094		
	<b>Total II</b>		096	1 299 886	098	27 750	1 272 136
	<b>Total général (I + II)</b>		110	3 184 136	112	876 915	2 307 221
<b>PASSIF</b>				Exercice N NET			
				1			
CAPITAUX PROPRES	Capital social ou individuel *		120			3 300 000	
	Ecart de réévaluation		124				
	Réserve légale		126				
	Réserves réglementées *		130				
	Autres réserves	( dont réserve relative à l'achat d'oeuvres originales d'artistes vivants* 131	132				
		)					
	Report à nouveau		134			-863 240	
	Résultat de l'exercice		136			-136 738	
	Subventions d'investissement		137				
	Provisions réglementées		140				
<b>Total I</b>		142			2 300 021		
Provisions pour risques et charges		<b>Total II</b>	154				
DETTES (4)	Emprunts et dettes assimilées		156				
	Avances et acomptes reçus sur commandes en cours		164				
	Fournisseurs et comptes rattachés*		166				
	Autres dettes	( dont comptes courants d'associés de l'exercice N : . . . 169	172			7 200	
		)					
Produits constatés d'avance		174					
<b>Total III</b>		176			7 200		
<b>Total général (I + II + III)</b>		180			2 307 221		
RENVUIS	(1) Dont immobilisations financières à moins d'un an	193		(4) Dont dettes à plus d'un an	195		
	(2) Dont créances à plus d'un an	197		(5) Coût de revient des immobilisations acquises ou créées au cours de l'exercice*	182		
	(3) Dont comptes courants d'associés débiteurs	199		Prix de vente hors T.V.A. des immobilisations cédées au cours de l'exercice*	184	493 130	

\*Des explications concernant cette rubrique figurent dans la notice n° 2033-NOT-SD.

Formulaire obligatoire (article 302 septies  
A-bis du Code général des impôts)Désignation de l'entreprise SG IMAGE 2017Néant \*

A- RÉSULTAT COMPTABLE		Formulaire déposé au titre de l'IR		018	<input type="checkbox"/>	Exercice N clos le								
						3	1	1	2	2	0	2	2	
PRODUITS D'EXPLOITATION	Ventes de marchandises *			209		210								
	Production vendue	{	biens	dont export et livraisons intracommunautaires	215		214							
			services *		217		218					59 097		
	Production stockée*	( Variation du stock en produits intermédiaires, produits finis et en cours de production )					222							
	Production immobilisée*						224							
	Subventions d'exploitation reçues						226							
	Autres produits						230							
<b>Total des produits d'exploitation hors TVA (I)</b>						232						59 097		
CHARGES D'EXPLOITATION	Achats de marchandises* (y compris droits de douane)						234							
	Variation de stocks (marchandises)*						236							
	Achats de matières premières et autres approvisionnements* (y compris droits de douane)						238							
	Variation de stock (matières premières et approvisionnements) *						240							
	Autres charges externes* :	( dont crédit-bail : - mobilier : ..... - immobilier : ..... )					242					62 400		
	Impôts, taxes et versements assimilés	( dont CFE et CVAE * )			243	444	244					444		
	Rémunérations du personnel*						250					3 000		
	Charges sociales (cf. renvoi 380)						252					600		
	Dotations aux amortissements*						254					166 569		
	Dotations aux provisions						256							
	Autres charges	{	dont provisions fiscales pour implantations commerciales à l'étranger *		259		262							
cotisations versées aux organisations syndicales et professionnelles			260											
<b>Total des charges d'exploitation (II)</b>						264						233 013		
<b>1- RÉSULTAT D'EXPLOITATION (I - II)</b>						270							-173 916	
<b>Produits financiers (III)</b>				280		<b>Charges financières (V)</b>				294			1 500	
<b>Produits exceptionnels (IV)</b>						290							493 130	
<b>Charges exceptionnelles (VI)</b>	{	dont amortissements des souscriptions dans des PME innovantes (art. 217 octies)		347		300							454 452	
		dont amortissements exceptionnels de 25 % des constructions nouvelles (art. 39 quinquies D)		348										
<b>Impôt sur les bénéfices* (VII)</b>						306								
<b>2- BÉNÉFICES OU PERTES : Produits (I + III + IV) --- Charges (II + V + VI + VII)</b>						310							-136 738	
<b>B- RÉSULTAT FISCAL</b>				Reporter le bénéfice comptable col.1, le déficit comptable col.2		312							136 738	
Reintégrations	Rémunérations et avantages personnels non déductibles*				316									
	Amortissements excédentaires(art. 39-4 du CGI) et autres amortissements non déductibles				318									
	Provisions non déductibles*				322									
	Impôts et taxes non déductibles* (cf page 7 de la notice n°2033-NOT-SD)				324									
	Divers*, dont intérêts excédentaires des cptes-cts d'associés	247		Ecarts de valeurs liquidatives sur OPC*	248		330					1 500		
	Fraction des loyers à réintégrer dans le cadre d'un crédit-bail immobilier et de levée d'option	(	Part des loyers dispensée de réintégration (art. 239 sexies D)	249		)	251							
	Charges afférentes à l'activité relevant du régime optionnel de taxation au tonnage des entreprises de transport maritime				998									
Résultat fiscal afférent à l'activité relevant du régime optionnel de taxation au tonnage des entreprises de transport maritime				999										
Deductions	Produits afférents à l'activité relevant du régime optionnel de taxation au tonnage des entreprises de transport maritime				997									
	Entreprises nouvelles (44 sexies)	986		ZFU - TE (44. octies A)	987								342	
	Reprise d'entreprises en difficulté (44 septies)	981		JEI (44. sexies A)	989									
	ZRD (44 terdecies)	127		ZRR (44. quindécies)	138									
	Bassins d'emploi à redynamiser (44 duodecies)	991		Investissements outre-mer	344									
	ZFANG (44 quaterdecies)	345												
	BUD (44 sexdecies)	992		Zone de développement prioritaire (44 septdecies)	993									
	Dont divers	Créance due au titre du report en arrière du déficit				346								350
		Déduction exceptionnelle (Art. 39 decies)				655								
		Déduction exceptionnelle (Art. 39 decies A)				643								
Déduction exceptionnelle (Art. 39 decies B)				645										
Déduction exceptionnelle (Art. 39 decies C)				647										
Déduction exceptionnelle (Art. 39 decies D)				648										
Déduction exceptionnelle simulateur de conduite (Art. 39 decies E)				641										
Déductions exceptionnelles (Art. 39 decies F)				990										
Déduction exceptionnelle (Art. 39 decies G)				649										
<b>RÉSULTAT FISCAL AVANT IMPUTATION DES DÉFICITS ANTÉRIEURS</b>						Bénéfice col. 1	Déficit col. 2	352				354	135 238	
Déficit	Déficit de l'exercice reporté en arrière *				356									
	Déficits antérieurs reportables : * ..... 863 240 ..... dont imputés sur le résultat :												360	
<b>RÉSULTAT FISCAL APRÈS IMPUTATION DES DÉFICITS</b>						Bénéfice col.1	Déficit col.2	370					135 238	

\*Des explications concernant ces rubriques figurent dans la notice n° 2033-NOT-SD.



### ③ IMMOBILISATIONS - AMORTISSEMENTS - PLUS VALUES - MOINS VALUES

Formulaire obligatoire (article 302 septies A bis du Code général des impôts)		Désignation de l'entreprise : SG IMAGE 2017						Néant <input type="checkbox"/> *					
I		IMMOBILISATIONS		Valeur brute des immobilisations au début de l'exercice		Augmentations		Diminutions		Valeur brute des immobilisations à la fin de l'exercice		Réévaluation légale *	
		ACTIF IMMOBILISÉ										Valeur d'origine des immobilisations en fin d'exercice	
Immobilisations incorporelles	Fonds commercial	400		402		404		406					
	Autres	410	1 743 375	412		414	601 625	416	1 141 750				
Immobilisations corporelles	Terrains	420		422		424		426					
	Constructions	430		432		434		436					
	Installations techniques matériel et outillage industriels	440		442		444		446					
	Installations générales agencements, aménagements divers	450		452		454		456					
	Matériel de transport	460		462		464		466					
	Autres immobilisations corporelles	470		472		474		476					
Immobilisations financières		480	742 500	482		484		486	742 500				
<b>TOTAL</b>		<b>490</b>	<b>2 485 875</b>	<b>492</b>		<b>494</b>	<b>601 625</b>	<b>496</b>	<b>1 884 250</b>				
II		AMORTISSEMENTS		Montant des amortissements au début de l'exercice		Augmentations : dotations de l'exercice		Diminutions : amortissements afférents aux éléments sortis de l'actif et reprises		Montant des amortissements à la fin de l'exercice			
IMMOBILISATIONS AMORTISSABLES													
Fonds commercial		495		497		498		499					
Autres immobilisations incorporelles		500	820 378	502	166 569	504	147 173	506	839 774				
Immobilisations corporelles	Terrains	510		512		514		516					
	Constructions	520		522		524		526					
	Installations techniques matériel et outillage industriels	530		532		534		536					
	Installations générales, agencements, aménagements divers	540		542		544		546					
	Matériel de transport	550		552		554		556					
	Autres immobilisations corporelles	560		562		564		566					
<b>TOTAL</b>		<b>570</b>	<b>820 378</b>	<b>572</b>	<b>166 569</b>	<b>574</b>	<b>147 173</b>	<b>576</b>	<b>839 774</b>				
III PLUS-VALUES, MOINS-VALUES à 19 %, 15 % et 0 % pour les entreprises à l'IS et 12,8 % pour les entreprises à l'IR													
<small>(Si ce cadre est insuffisant, joindre un état du même modèle)</small>													
Nature des immobilisations cédées virées de poste à poste, mises hors service ou réintégrées dans le patrimoine privé		1	F006	2	F016QUAND TU	3	F017LA BELLE	4	F019 LE TEMPS	5	F022 DIDOU		
			COACH ME IF		DANSES		EPOQUE		EST ASSASSIN		CONSTRUIS MOI		
		6		7		8		9		10			
Immobilisation	Valeur d'actif *	Amortissements *	Valeur résiduelle	Prix de cession *	Plus ou moins-values								
					Court terme *	Long terme							
						19 %	15 % ou 12,8 %	0 %					
①	②	③	④	⑤	⑥	⑦	⑧						
1	148 500		148 500	152 955	4 455								
2	25 000	19 583	5 417	11 250	5 834								
3	111 375		111 375	96 122	-15 253								
4	168 250	127 589	40 661	69 303	28 642								
5	148 500		148 500	163 500	15 000								
6													
7													
8													
9													
10													
<b>TOTAL</b>	<b>578</b>	<b>601 625</b>	<b>580</b>	<b>147 172</b>	<b>582</b>	<b>454 453</b>	<b>584</b>	<b>493 130</b>	<b>586</b>	<b>38 678</b>	<b>581</b>	<b>587</b>	<b>589</b>
Plus-values taxables à 19 % <sup>(1)</sup>				579		Régularisations	590		583	594	595		
<b>TOTAL</b>				<b>596</b>	<b>38 678</b>	<b>585</b>	<b>597</b>	<b>599</b>					

\* Des explications concernant ces rubriques figurent dans la notice n°2033 - NOT-SD.

(1) Ces plus-values sont imposables au taux de 19 % en application des articles 238 bis JA, 210F et 208C du CGI. Joindre un état établi selon le même modèle, indiquant les modalités de calcul de ces plus-values.

4

## RELEVÉ DES PROVISIONS - AMORTISSEMENTS DÉROGATOIRES - DÉFICITS

Formulaire obligatoire (article 302 septies A bis du Code général des impôts)		Désignation de l'entreprise : <u>SG IMAGE 2017</u>					Néant <input type="checkbox"/> *		
<b>I RELEVÉ DES PROVISIONS - AMORTISSEMENTS DÉROGATOIRES</b>									
<b>A NATURE DES PROVISIONS</b>		Montant au début de l'exercice		Augmentations : dotations de l'exercice		Diminutions reprises de l'exercice		Montant à la fin de l'exercice	
Provisions réglementées	Amortissements dérogatoires	600		602		604		606	
	Dont majorations exceptionnelles de 30 %	601		603		605		607	
	Autres provisions réglementées *	610		612		614		616	
Provisions pour risques et charges		620		622		624		626	
Provisions pour dépréciation	Sur immobilisations	630	7 891	632	1 500	634		636	9 391
	Sur stocks et en cours	640		642		644		646	
	sur comptes clients	650	27 750	652		654		656	27 750
	Autres provisions pour dépréciation	660		662		664		666	
<b>TOTAL</b>		<b>680</b>	<b>35 641</b>	<b>682</b>	<b>1 500</b>	<b>684</b>		<b>686</b>	<b>37 141</b>
<b>B MOUVEMENTS AFFECTANT LA PROVISION POUR AMORTISSEMENTS DÉROGATOIRES</b>				<b>C VENTILATION DES DOTATIONS AUX PROVISIONS ET CHARGES À PAYER NON DÉDUCTIBLES POUR L'ASSIETTE DE L'IMPÔT (Si le cadre C est insuffisant, joindre un état du même modèle)</b>					
		Dotations		Reprises					
Fonds commercial	681		683						
Autres Immob. incorp	700		705						
Terrains	710		715						
Constructions	720		725						
Inst. techniques mat. et outillage	730		735						
Inst. générales agencements amén. div.	740		745						
Matériel de transport	750		755						
Autres immobilisations corporelles	760		765						
<b>TOTAL</b>		<b>770</b>		<b>775</b>					
						Total à reporter ligne 322 du tableau N° 2033-B-SD	780		
<b>II DÉFICITS REPORTABLES</b>									
Déficits restant à reporter au titre de l'exercice précédent (1)				982	855 348				
Déficits transférés de plein droit (article 209-II-2 du CGI)	982 bis		Nombre d'opérations sur l'exercice (2)	982 ter					
Déficits imputés				983					
Déficits reportables				984	855 348				
Déficits de l'exercice				860	135 238				
Total des déficits restant à reporter				870	990 586				
<b>III DIVERS</b>									
Primes et cotisations complémentaires facultatives		dont montant déductible des cotisations facultatives versées en application du I de l'article 154 bis du CGI dont cotisations facultatives Madelin (I de l'art. 154 bis du CGI)			325			381	
		dont cotisations facultatives aux nouveaux plans d'épargne retraite			327				
Cotisations personnelles obligatoires de l'exploitant		dont montant déductible des cotisations sociales obligatoires hors CSG-CRDS			326			380	
N° du centre de gestion agréé								388	
Montant de la TVA collectée								374	
Montant de la TVA déductible sur biens et services (sauf immobilisations)								378	
Montant des prélèvements personnels de l'exploitant								399	
Aides perçues ayant donné droit à la réduction d'impôt prévue au 4 de l'article 238 bis du CGI pour l'entreprise donatrice								398	
Montant de l'investissement reçu qui a donné lieu à amortissement exceptionnel chez l'entreprise investisseur dans le cadre de l'article 217 octies du CGI								397	

(1) Cette case correspond au montant porté sur la ligne 870 du tableau n° 2033-D-SD déposé au titre de l'exercice précédent.

\* Des explications concernant ces rubriques figurent dans la notice n° 2033 - NOT-SD.

(2) Indiquer, sur un feuillet séparé, l'identification, opération par opération, du nom de la société (et son n° siren) dont proviennent les déficits et le montant du transfert.

Désignation de l'entreprise : SG IMAGE 2017		Néant <input checked="" type="checkbox"/> *	
Exercice ouvert le : .....01/01/2022.....		et clos le : .....31/12/2022.....	
Durée en nombre de mois		12	
<b>DÉCLARATION DES EFFECTIFS</b>			
Effectif moyen du personnel * :		376	
Dont apprentis		657	
Dont handicapés		651	
Effectifs affectés à l'activité artisanale		861	
<b>CALCUL DE LA VALEUR AJOUTÉE</b>			
<b>I- Chiffre d'affaires de référence CVAE</b>			
Ventes de produits fabriqués, prestations de services et marchandises		108	
Redevances pour concessions, brevets, licences et assimilés		118	
Plus-values de cession d'immobilisations corporelles ou incorporelles si rattachées à une activité normale et courante		119	
Refacturations de frais inscrites au compte de transfert de charges		105	
<b>TOTAL 1</b>		106	
<b>II- Autres produits à retenir pour le calcul de la valeur ajoutée</b>			
Autres produits de gestion courante (hors quotes-parts de résultat sur opérations faites en commun)		115	
Production immobilisée à hauteur des seules charges déductibles ayant concouru à sa formation		143	
Subventions d'exploitation reçues		113	
Variation positive des stocks		111	
Transferts de charges déductibles de la valeur ajoutée		116	
Rentrées sur créances amorties lorsqu'elles se rapportent au résultat d'exploitation		153	
<b>TOTAL 2</b>		144	
<b>III- Charges à retenir pour le calcul de la valeur ajoutée <sup>(1)</sup></b>			
Achats		121	
Variation négative des stocks		145	
Services extérieurs, à l'exception des loyers et des redevances		125	
Loyers et redevances, à l'exception de ceux afférents à des immobilisations corporelles mises à disposition dans le cadre d'une convention de location-gérance ou de crédit-bail ou encore d'une convention de location de plus de 6 mois		310	
Taxes déductibles de la valeur ajoutée		133	
Autres charges de gestion courante (hors quotes-parts de résultat sur opérations faites en commun)		148	
Charges déductibles de la valeur ajoutée afférente à la production immobilisée déclarée		128	
Fraction déductible de la valeur ajoutée des dotations aux amortissements afférentes à des immobilisations corporelles mises à disposition dans le cadre d'une convention de location-gérance ou de crédit-bail ou encore d'une convention de location de plus de 6 mois		135	
Moins-values de cession d'immobilisations corporelles ou incorporelles si rattachées à une activité normale et courante		150	
<b>TOTAL 3</b>		152	
<b>IV - Valeur ajoutée produite</b>			
Calcul de la Valeur Ajoutée		<b>(Total 1 + Total 2 - Total 3)</b>	
		137	
<b>V - Cotisation sur la valeur ajoutée des entreprises</b>			
Valeur ajoutée assujettie à la CVAE (à reporter sur le formulaires n° 1330-CVAE-SD pour les multi-établissements et sur les formulaires nos 1329-AC et 1329-DEF). Si la VA calculée est négative, il convient de reporter un montant égal à 0 au cadre C des fomulaires nos 1329-AC et 1329-DEF		117	
<b>Cadre réservé au mono-établissement au sens de la CVAE</b>			
Si vous êtes assujettis à la CVAE et mono-établissement au sens de la CVAE (cf. la notice du formulaire n° 1330-CVAE-SD), veuillez compléter le cadre ci-dessous et la case 117, vous serez alors dispensés du dépôt du formulaire n° 1330-CVAE-SD			
Les entreprises effectuant uniquement des opérations à caractère agricole n'entrant pas dans le champ de la CVAE ne doivent pas compléter ce cadre.			
Mono établissement au sens de la CVAE, cocher la case ci-contre		020	
Chiffre d'affaires de référence CVAE (report de la ligne 106, le cas échéant ajusté à 12 mois)		022	
Effectifs au sens de la CVAE *		023	
Chiffre d'affaires du groupe économique (entreprises répondant aux conditions de détention fixées à l'article 223 A du CGI)		026	
Période de référence		024	
Date de cessation		016	

(1) Attention, il ne doit pas être tenu compte dans les lignes 121 à 148 des charges déductibles de la valeur ajoutée, afférentes à la production immobilisée déclarée ligne 143, portées en ligne 128.

\* Des explications concernant ces rubriques figurent dans la notice n° 2033-NOT-SD, au § "déclaration des effectifs" et dans la notice n° 1330-CVAE-SD, au § "Répartition des salariés".



N° de dépôt

EXERCICE CLOS LE

SIREN

DÉNOMINATION DE L'ENTREPRISE

ADRESSE (voie)

CODE POSTAL

VILLE

NOMBRE TOTAL D'ASSOCIÉS OU ACTIONNAIRES PERSONNES MORALES DE L'ENTREPRISE	<input type="text" value="901"/>		NOMBRE TOTAL DE PARTS OU D'ACTIONS CORRESPONDANTES	<input type="text" value="902"/>	
NOMBRE TOTAL D'ASSOCIÉS OU ACTIONNAIRES PERSONNES PHYSIQUES DE L'ENTREPRISE	<input type="text" value="903"/>		NOMBRE TOTAL DE PARTS OU D'ACTIONS CORRESPONDANTES	<input type="text" value="904"/>	

**I - CAPITAL DÉTENU PAR LES PERSONNES MORALES :**

Forme juridique  Dénomination

N° SIREN (si société établie en France)  % de détention  Nb de parts ou actions

Adresse : N°  Voie

Code Postal  Commune  Pays

Forme juridique  Dénomination

N° SIREN (si société établie en France)  % de détention  Nb de parts ou actions

Adresse : N°  Voie

Code Postal  Commune  Pays

Forme juridique  Dénomination

N° SIREN (si société établie en France)  % de détention  Nb de parts ou actions

Adresse : N°  Voie

Code Postal  Commune  Pays

Forme juridique  Dénomination

N° SIREN (si société établie en France)  % de détention  Nb de parts ou actions

Adresse : N°  Voie

Code Postal  Commune  Pays

**II - CAPITAL DÉTENU PAR LES PERSONNES PHYSIQUES :**

Titre (2)  Nom patronymique  Prénom(s)

Nom marital  % de détention  Nb de parts ou actions

Naissance : Date  N° Département  Commune  Pays

Adresse : N°  Voie

Code Postal  Commune  Pays

Titre (2)  Nom patronymique  Prénom(s)

Nom marital  % de détention  Nb de parts ou actions

Naissance : Date  N° Département  Commune  Pays

Adresse : N°  Voie

Code Postal  Commune  Pays

(1) Lorsque le nombre d'associés excède le nombre de lignes du formulaire, veuillez utiliser un ou plusieurs tableaux supplémentaires. Dans ce cas, il convient de numérotter chaque tableau en haut et à gauche de la case prévue à cet effet et de porter le nombre total de tableaux souscrits en bas à droite de cette même case.

(2) Veuillez indiquer : "M" pour Monsieur, "MME" pour Madame

\* Des explications concernant ces rubriques figurent dans la notice n° 2033-NOT-SD

7

**FILIALES ET PARTICIPATIONS**

(liste des personnes ou groupements de personnes de droit ou de fait dont la société détient directement au moins 10 % du capital)



(1)

Néant \*

N° de dépôt

EXERCICE CLOS LE 31/12/2022

SIREN 83766619

DÉNOMINATION DE L'ENTREPRISE SG IMAGE 2017

ADRESSE (voie) 8 rue Bellini

CODE POSTAL 75016 VILLE PARIS-16

NOMBRE TOTAL DE FILIALES DÉTENUES PAR L'ENTREPRISE 905 1

Forme juridique SARL Dénomination SG IMAGE DEVELOPPEMENT 2017

N° SIREN (si société établie en France) 839014958 % de détention 100,00

Adresse : N° 8 Voie RUE BELLINI

Code Postal 75116 Commune PARIS Pays France

Forme juridique Dénomination

N° SIREN (si société établie en France) % de détention

Adresse : N° Voie

Code Postal Commune Pays

Forme juridique Dénomination

N° SIREN (si société établie en France) % de détention

Adresse : N° Voie

Code Postal Commune Pays

Forme juridique Dénomination

N° SIREN (si société établie en France) % de détention

Adresse : N° Voie

Code Postal Commune Pays

Forme juridique Dénomination

N° SIREN (si société établie en France) % de détention

Adresse : N° Voie

Code Postal Commune Pays

Forme juridique Dénomination

N° SIREN (si société établie en France) % de détention

Adresse : N° Voie

Code Postal Commune Pays

Forme juridique Dénomination

N° SIREN (si société établie en France) % de détention

Adresse : N° Voie

Code Postal Commune Pays

Forme juridique Dénomination

N° SIREN (si société établie en France) % de détention

Adresse : N° Voie

Code Postal Commune Pays

(1) Lorsque le nombre de filiales excède le nombre de lignes du formulaire, veuillez utiliser un ou plusieurs tableaux supplémentaires. Dans ce cas, il convient de numérotter chaque tableau en haut et à gauche de la case prévue à cet effet et de porter le nombre total de tableaux souscrits en bas à droite de cette même case.

\* Des explications concernant cette rubrique figurent dans la notice n°2033-NOT-SD.

# COMPTES ANNUELS

Exercice clos le : 31 décembre 2022

Annexe

# ANNEXE DES COMPTES ANNUELS

SA SG IMAGE 2017

Du 01/01/2022 au 31/12/2022

## FAITS CARACTÉRISTIQUES DE L'EXERCICE

Les notes ou tableaux ci-après font partie intégrante des comptes annuels.

Annexe au bilan avant répartition de l'exercice clos le 31/12/2022 dont le total est de 2 307 221,39 Euros, et le compte de résultat de l'exercice dégage une perte de -136 738,46 Euros.

L'exercice a une durée de 12 mois, recouvrant la période du 01/01/2022 au 31/12/2022.

Ces comptes annuels ont été établis le 20/04/2023.

## RÈGLES ET MÉTHODES COMPTABLES

Les conventions générales comptables ont été appliquées, dans le respect du principe de prudence, conformément aux hypothèses de base :

- comparabilité et continuité de l'exploitation
- permanence des méthodes comptables d'un exercice à l'autre
- indépendance des exercices

et conformément aux règles générales d'établissement et de présentation des comptes annuels.

La méthode de base retenue pour l'évaluation des éléments inscrits en comptabilité est la méthode des coûts historiques.

Les comptes annuels au 31/12/2022 ont été établis conformément aux règles comptables françaises suivant les prescriptions du règlement N° 2014-03 du 5 juin 2014 relatif au plan comptable général.

Pour l'application du règlement relatif à la comptabilisation, l'évaluation, l'amortissement et la dépréciation des actifs, l'entité a choisi la méthode prospective.

## IMMOBILISATIONS INCORPORELLES

Les immobilisations incorporelles sont évaluées à leur coût d'acquisition, constitué de leur prix d'achat (y compris droits de douane et taxes non récupérables, après déduction des remises, rabais commerciaux, escomptes de règlement), des coûts directement attribuables à ces immobilisations en vue de leurs utilisations envisagées.

Inscription à l'actif des engagements réalisés sur les contrats d'association :

Les versements en numéraire effectués en vertu d'un contrat d'association à la production confèrent à la Sofica un droit sur les recettes d'exploitation de l'oeuvre cinématographique ou télévisuelle financée.

Comptablement il se traduit par l'inscription à l'actif des versements effectués.

Les versements sont inscrits tout d'abord en compte « d'acomptes versés sur immobilisations incorporelles ».

A réception du visa d'exploitation ou du PAD (prêt à diffuser), ils sont transférés à l'actif au poste « Concessions, brevets, marques, logiciels et droits similaires ».

L'amortissement des apports financiers effectués par la Sofica :

Conformément à l'instruction du 31 octobre 1985, les engagements réalisés sur contrat d'association sont amortis à compter du 1er jour du mois de la délivrance du visa d'exploitation, ou le 1er jour du mois de délivrance du prêt à diffuser (PAD), pour les oeuvres audiovisuelles pour lesquelles il n'existe pas de visa d'exploitation.

# ANNEXE DES COMPTES ANNUELS

SA SG IMAGE 2017

Du 01/01/2022 au 31/12/2022

## PARTICIPATIONS, AUTRES TITRES IMMOBILISÉS, VALEURS MOBILIÈRES DE PLACEMENT

La valeur brute est constituée par le coût d'achat hors frais accessoires. Lorsque la valeur d'inventaire est inférieure à la valeur brute, une provision pour dépréciation est constituée du montant de la différence.

## CRÉANCES

Les créances sont valorisées à leur valeur nominale. Une provision pour dépréciation est pratiquée lorsque la valeur d'inventaire est inférieure à la valeur comptable.

## L'ARMORTISSEMENT DES IMMOBILISATIONS INCORPORELLES

Les droits à recettes devraient être amortis sur la durée de validité du contrat, il est cependant admis que chaque droit à recette d'un film puisse être amorti aux choix de la Sofica :

- De manière linéaire sur 5 ans
- De manière dégressive sur 5 ans, en appliquant les taux suivants :
  - 50% la première année
  - 20% la deuxième année
  - 10% les trois dernières années

Il est à préciser que le choix d'amortissement peut se faire film par film, cependant l'adoption de l'une des méthodes la première année, est définitive pour les quatre années suivantes.

Cependant, la Sofica peut procéder à un amortissement économique sur les films qui repose sur le principe suivant :

La valeur nette d'un film qui doit apparaître à l'actif doit correspondre à une estimation économique de la valeur de ce droit, celle-ci étant déterminée par le responsable de la Sofica.

Ainsi, la différence entre la dépréciation fiscale (méthode d'amortissement linéaire ou dégressive) et la dépréciation économique sera portée au passif du bilan en amortissement dérogatoire.

Choix retenus par SG IMAGE 2017 :

SG IMAGE 2017 a choisi d'amortir selon le mode dégressif sur 5 ans, tous les films pour lesquels le Visa d'exploitation ou le PAD a été obtenu.



# ANNEXE DES COMPTES ANNUELS

SA SG IMAGE 2017

Du 01/01/2022 au 31/12/2022

CADRE A		IMMOBILISATIONS		V. brute des immob. début d'exercice	Augmentations		
					suite à réévaluation	acquisitions	
INCORPOR.	Frais d'établissement et de développement	TOTAL					
	Autres postes d'immobilisations incorporelles	TOTAL	1 743 375		100 000		
CORPORELLES	Terrains						
	Constructions	Sur sol propre					
		Sur sol d'autrui					
		Inst. générales, agencés & aménagés construct.					
	Installations techniques, matériel & outillage industriels						
	Autres immos corporelles	Inst. générales, agencés & aménagés divers					
		Matériel de transport					
		Matériel de bureau & mobilier informatique					
Emballages récupérables & divers							
Immobilisations corporelles en cours							
Avances et acomptes							
<b>TOTAL</b>							
FINANCIERES	Participations évaluées par mise en équivalence						
	Autres participations			742 500			
	Autres titres immobilisés						
	Prêts et autres immobilisations financières						
<b>TOTAL</b>				742 500			
<b>TOTAL GENERAL</b>				2 485 875	100 000		
CADRE B		IMMOBILISATIONS		Diminutions		Valeur brute des immob. fin ex.	Réévaluation légale/Valeur d'origine
				par virt poste	par cessions		
INCORPOR.	Frais d'établissement & dévelop.	TOTAL					
	Autres postes d'immob. incorporelles	TOTAL			701 625	1 141 750	
CORPORELLES	Terrains						
	Constructions	Sur sol propre					
		Sur sol d'autrui					
		Inst. gal. agen. amé. cons					
	Inst. techniques, matériel & outillage indust.						
	Autres immos corporelles	Inst. gal. agen. amé. divers					
		Matériel de transport					
		Mat. bureau, inform., mobilier					
Emb. récupérables & divers							
Immobilisations corporelles en cours							
Avances et acomptes							
<b>TOTAL</b>							
FINANCIERES	Particip. évaluées par mise en équivalence						
	Autres participations					742 500	
	Autres titres immobilisés						
	Prêts & autres immob. financières						
<b>TOTAL</b>						742 500	
<b>TOTAL GENERAL</b>				701 625	1 884 250		



# ANNEXE DES COMPTES ANNUELS

SA SG IMAGE 2017

Du 01/01/2022 au 31/12/2022

CADRE A	SITUATIONS ET MOUVEMENTS DE L'EXERCICE DES AMORTISSEMENTS TECHNIQUES			
IMMOBILISATIONS AMORTISSABLES	Amortissements début d'exercice	Augmentations : dotations de l'exercice	Diminutions : amortis sortis de l'actif et reprises	Montant des amortissements à la fin de l'exercice
Frais d'établissement et de développement Fonds commercial Autres immobilisations incorporelles	820 378	166 569	147 173	839 774
<b>TOTAL</b>	<b>820 378</b>	<b>166 569</b>	<b>147 173</b>	<b>839 774</b>
Terrains				
Constructions				
Sur sol propre				
Sur sol d'autrui				
Inst. générales agen. aménag.				
Inst. techniques matériel et outil. industriels				
Autres immobs corporelles				
Inst. générales agencem. amén.				
Matériel de transport				
Mat. bureau et informatiq., mob.				
Emballages récupérables divers				
<b>TOTAL</b>				
<b>TOTAL GENERAL</b>	<b>820 378</b>	<b>166 569</b>	<b>147 173</b>	<b>839 774</b>

CADRE B	VENTILATION DES MOUVEMENTS AFFECTANT LA PROVISION POUR AMORTISSEMENTS DÉROGATOIRES						
IMMOBILISATIONS AMORTISSABLES	DOTATIONS			REPRISES			Mouv. net des amortis fin de l'exercice
	Différentiel de durée	Mode dégressif	Amort. fiscal exceptionnel	Différentiel de durée	Mode dégressif	Amort. fiscal exceptionnel	
Frais d'établissement Fonds commercial Autres immobs incorporelles							
<b>TOTAL</b>							
Terrains							
Constr.							
Sur sol propre							
Sur sol autrui							
Inst. agenc. et amén.							
Inst. techn. mat. et outillage							
A. immo. corp.							
Inst. gales, ag. am div							
Matériel transport							
Mat. bureau mobilier inf.							
Emballages réc. divers							
<b>TOTAL</b>							
Frais d'acquisition de titres de participations							
<b>TOTAL GÉNÉRAL</b>							
Total général non ventilé							

CADRE C	Mouvements de l'exercice affectant les charges réparties sur plusieurs exercices	Montant net au début de l'exercice	Augmentations	Dotations de l'exercice aux amortissements	Montant net à la fin de l'exercice
Frais d'émission d'emprunt à étaler					
Primes de remboursement des obligations					



# ANNEXE DES COMPTES ANNUELS

SA SG IMAGE 2017

Du 01/01/2022 au 31/12/2022

## Détermination de la valeur actuelle

La valeur d'usage est retenue pour déterminer la valeur actuelle

Une provision pour dépréciation est constituée pour chaque élément de l'actif immobilisé dans le cas où sa valeur actuelle devient inférieure à sa valeur nette comptable.

## MOUVEMENTS DES DÉPRÉCIATIONS

### SITUATIONS ET MOUVEMENTS DE L'EXERCICE

RUBRIQUES	Dépréciations début de l'exercice	Augmentations dotations de l'exercice	Diminutions reprises de l'exercice	Dépréciations fin de l'exercice
Fonds commercial				
Frais d'établissement, de recherche et de développement				
Autres immobilisations incorporelles				
Terrains				
Sur sol propre				
Constructions				
Sur sol d'autrui				
Inst. gales agen. aménag constr.				
Inst. techniques matériel et outillage industriels				
Inst. gales agen. aménag. divers				
Autres immobs corporelles				
Matériel de transport				
Mat. bureau et mob. informatique				
Emballages récupérables divers				
Immob. financières				
Titres mis en équivalence				
Titres de participations	7 891	1 500		9 391
Autres				
<b>TOTAL</b>	<b>7 891</b>	<b>1 500</b>		<b>9 391</b>
Stocks				
Créances				
Valeurs mobilières de placement				
<b>TOTAL GÉNÉRAL</b>	<b>7 891</b>	<b>1 500</b>		<b>9 391</b>

# ANNEXE DES COMPTES ANNUELS

SA SG IMAGE 2017

Du 01/01/2022 au 31/12/2022

## FILIALES ET PARTICIPATIONS

Filiales et participations	Capital	Capitaux propres autres que le capital	Q. P. du capital détenu en %	Résultat dernier exercice clos
<b>A. RENSEIGNEMENTS DÉTAILLÉS CONCERNANT LES FILIALES ET PARTICIPATIONS</b>				
1. Filiales (+ 50% du capital détenu par la société)				
SG IMAGE DEVELOPPEMENT 2017 - -	742 500	-7 891	100,00	-1 500
2. Participations (10 à 50% du capital détenu par la société)				
<b>B. RENSEIGNEMENTS GLOBAUX CONCERNANT LES AUTRES FILIALES ET PARTICIPATIONS</b>				
1. Filiales non reprises en A :				
a. Françaises				
b. Étrangères				
2. Participations non reprises en A :				
a. Dans des sociétés françaises				
b. Dans des sociétés étrangères				

# ANNEXE DES COMPTES ANNUELS

SA SG IMAGE 2017

Du 01/01/2022 au 31/12/2022

## ÉTAT DES CRÉANCES À LA CLÔTURE DE L'EXERCICE

ÉTAT DES CRÉANCES		Montant brut	A 1 an au plus	A plus d'un an
ACTIF IMMOBILISÉ	Créances rattachées à des participations			
	Prêts (1) (2)			
	Autres immobilisations financières			
ACTIF CIRCULANT	Clients douteux ou litigieux	27 750	27 750	
	Autres créances clients	386 218	386 218	
	Créances rep. titres prêtés : prov. / dep. antér.			
	Personnel et comptes rattachés			
	Sécurité sociale et autres organismes sociaux			
	Etat & autres			
	coll. publiques			
	Impôts sur les bénéfices			
	Taxe sur la valeur ajoutée			
	Autres impôts, taxes & versements assimilés			
Divers				
Groupe et associés (2)				
Débiteurs divers (dont créances rel. op. de pens. de titres)	9 472	9 472		
Charges constatées d'avance				
<b>TOTAUX</b>		<b>423 440</b>	<b>423 440</b>	
renvois	(1) Montant			
	(2) des			
	- Créances représentatives de titres prêtés			
	- Prêts accordés en cours d'exercice			
	- Remboursements obtenus en cours d'exercice			
	Prêts & avances consentis aux associés (pers.physiques)			

# ANNEXE DES COMPTES ANNUELS

SA SG IMAGE 2017

Du 01/01/2022 au 31/12/2022

## PRODUITS À RECEVOIR

### PRODUITS À RECEVOIR INCLUS DANS LES POSTES SUIVANTS DU BILAN

### MONTANT

Créances rattachées à des participations

Autres immobilisations financières

Créances clients et comptes rattachés

Autres créances

Disponibilités

75 134

TOTAL

75 134

# ANNEXE DES COMPTES ANNUELS

SA SG IMAGE 2017

Du 01/01/2022 au 31/12/2022

## COMPOSITION DU CAPITAL SOCIAL

DIFFÉRENTES CATÉGORIES DE TITRES	NOMBRE	VALEUR NOMINALE
Titres composant le capital social au début de l'exercice	33 000,00	100,00
Titres émis pendant l'exercice		
Titres remboursés pendant l'exercice		
Titres composant le capital social à la fin d'exercice	33 000,00	100,00

# ANNEXE DES COMPTES ANNUELS

SA SG IMAGE 2017

Du 01/01/2022 au 31/12/2022

## ÉTAT DES DETTES À LA CLÔTURE DE L'EXERCICE

ÉTAT DES DETTES	Montant brut	A 1 an au plus	A plus d'1 an & 5 ans au plus	A plus de 5 ans
Emprunts obligataires convertibles (1)				
Autres emprunts obligataires (1)				
Emprunts & dettes à 1 an max. à l'origine				
etbs de crédit (1) à plus d' 1 an à l'origine				
Emprunts & dettes financières divers (1)(2)				
Fournisseurs & comptes rattachés				
Personnel & comptes rattachés				
Sécurité sociale & autr organismes sociaux	1 200	1 200		
Etat & Impôts sur les bénéfices				
autres Taxe sur la valeur ajoutée				
collectiv. Obligations cautionnées				
publiques Autres impôts, tax & assimilés	1 800	1 800		
Dettes sur immobilisations & cpts rattachés				
Groupe & associés (2)				
Autres dettes (dt det. rel. opér. de titr.)	4 200	4 200		
Dette représentative des titres empruntés				
Produits constatés d'avance				
<b>TOTAUX</b>	<b>7 200</b>	<b>7 200</b>		

renvois

- (1) Emprunts souscrits en cours d'exercice  
Emprunts remboursés en cours d'exer.
- (2) Montant divers emprunts, dett/associés





# ANNEXE DES COMPTES ANNUELS

SA SG IMAGE 2017

Du 01/01/2022 au 31/12/2022

## CHARGES À PAYER

### CHARGES À PAYER INCLUSES DANS LES POSTES SUIVANTS DU BILAN

### MONTANT

Emprunts obligataires convertibles

Autres emprunts obligataires

Emprunts et dettes auprès des établissements de crédit

Emprunts et dettes financières divers

Dettes fournisseurs et comptes rattachés

Dettes fiscales et sociales

Dettes sur immobilisations et comptes rattachés

Autres dettes

3 000

TOTAL DES CHARGES À PAYER

3 000



# ANNEXE DES COMPTES ANNUELS

SA SG IMAGE 2017

Du 01/01/2022 au 31/12/2022

## PRODUITS ET CHARGES EXCEPTIONNELS

DÉSIGNATION	CHARGES	PRODUITS
PROD. CESSION ELEMETS ACTIF		493 130
VNC IMMOB INCORPORELLES CEDEES	454 452	
<b>TOTAL</b>	<b>454 452</b>	<b>493 130</b>

# COMPTES ANNUELS

Exercice clos le : 31 décembre 2022

Etats de synthèse

# BILAN ACTIF SYNTHÉTIQUE

SA SG IMAGE 2017

Du 01/01/2022 au 31/12/2022

ACTIF	Valeurs au 31/12/22			Valeurs au
	Val. Brutes	Amort. & dépréc.	Val. Nettes	31/12/21
Capital souscrit non appelé				
<b>ACTIF IMMOBILISÉ</b>				
Immobilisations incorporelles				
Frais d'établissement				
Frais de développement				
Concessions, brevets et droits similaires	1 141 750	839 774	301 976	674 497
Fonds commercial (1)				
Autres immobilisations incorporelles				
Immobilisations incorporelles en cours				248 500
Avances et acomptes				
Immobilisations corporelles				
Terrains				
Constructions				
Installations tech., matériel et outillages industriels				
Autres immobilisations corporelles				
Immobilisations corporelles en cours				
Avances et acomptes				
Immobilisations financières (2)				
Participations	742 500	9 391	733 109	734 609
Créances rattachées à des participations				
Titres immobilisés de l'activité de portefeuille				
Autres titres immobilisés				
Prêts				
Autres immobilisations financières				
<b>TOTAL ACTIF IMMOBILISÉ</b>	<b>1 884 250</b>	<b>849 165</b>	<b>1 035 085</b>	<b>1 657 606</b>
<b>ACTIF CIRCULANT</b>				
Stocks et en-cours				
Matières premières et autres approvisionnements				
En-cours de production (biens et services)				
Produits intermédiaires et finis				
Marchandises				
Avances et acomptes versés sur commandes				
Créances				
Clients (3)	311 084		311 084	200 056
Clients douteux, litigieux (3)	27 750	27 750		
Clients Factures à établir (3)	75 134		75 134	1 971
Autres créances (3)	9 472		9 472	9 472
Capital souscrit - appelé non versé				
Valeurs mobilières de placement				
Actions propres				
Autres titres				
Instruments de trésorerie				
Disponibilités	876 447		876 447	572 934
Charges constatées d'avance (3)				
<b>TOTAL ACTIF CIRCULANT</b>	<b>1 299 886</b>	<b>27 750</b>	<b>1 272 136</b>	<b>784 434</b>
Charges à répartir sur plusieurs exercices				
Primes de remboursement des emprunts				
Écarts de conversion actif				
<b>TOTAL ACTIF GÉNÉRAL</b>	<b>3 184 136</b>	<b>876 915</b>	<b>2 307 221</b>	<b>2 442 040</b>

(1) Dont droit au bail

(2) Dont à moins d'un an (brut)

(3) Dont à plus d'un an (brut)



# BILAN PASSIF SYNTHÉTIQUE

SA SG IMAGE 2017

Du 01/01/2022 au 31/12/2022

<b>PASSIF</b>	Valeurs au 31/12/22	Valeurs au 31/12/21
<b>CAPITAUX PROPRES</b>		
Capital ( dont versé : 3 300 000 )	3 300 000	3 300 000
Primes d'émission, de fusion, d'apport		
Écarts de réévaluation		
Écart d'équivalence		
Réserves		
Réserve légale		
Réserves statutaires ou contractuelles		
Réserves réglementées		
Autres réserves		
Report à nouveau	-863 240	-790 525
Résultat de l'exercice (bénéfice ou perte)	-136 738	-72 715
<b>SITUATION NETTE</b>	<b>2 300 021</b>	<b>2 436 760</b>
Subventions d'investissement		
Provisions réglementées		
<b>TOTAL CAPI TAUX PROPRES</b>	<b>2 300 021</b>	<b>2 436 760</b>
<b>AUTRES FONDS PROPRES</b>		
Produit des émissions de titres participatifs		
Avances conditionnées		
<b>TOTAL AUTRES FONDS PROPRES</b>		
<b>PROVISIONS</b>		
Provisions pour risques		
Provisions pour charges		
<b>TOTAL PROVISIONS</b>		
<b>DETTES (1)</b>		
Emprunts obligataires convertibles		
Autres emprunts obligataires		
Emprunts et dettes auprès des établissements de crédit (2)		
Emprunts et dettes financières diverses (3)		
Avances et acomptes reçus sur commandes en cours		
Fournisseurs		
Fournisseurs, factures non parvenues		
Dettes fiscales et sociales	3 000	3 180
Dettes sur immobilisations et Comptes rattachés		
Autres dettes	4 200	2 100
Instruments de trésorerie		
Produits constatés d'avance		
<b>TOTAL DETTES</b>	<b>7 200</b>	<b>5 280</b>
Écarts de conversion passif		
<b>TOTAL GÉNÉRAL</b>	<b>2 307 221</b>	<b>2 442 040</b>

(1) Dont à plus d'un an

(1) Dont à moins d'un an

(2) Dont concours bancaires courants et soldes créditeurs de banques

(3) Dont emprunts participatifs

7 200

5 280



# COMPTE DE RESULTAT SYNTHÉTIQUE

SA SG IMAGE 2017

Du 01/01/2022 au 31/12/2022

	Du 01/01/22 Au 31/12/22	Du 01/01/21 Au 31/12/21	Variation	
			en valeur	en %
Ventes de marchandises				
Production vendue (biens & serv.)	59 097	175 982	-116 885	-66,42
Montant net du chiffre d'affaires	59 097	175 982	-116 886	-66,42
Production stockée				
Production immobilisée				
Subventions d'exploitation				
Reprises sur provisions (amorts), transferts de charges				
Autres produits				-33,33
<b>TOTAL DES PRODUITS D'EXPLOITATION (1)</b>	<b>59 097</b>	<b>175 982</b>	<b>-116 886</b>	<b>-66,42</b>
Achats de marchandises				
Variation de stocks				
Achats de matières premières et autres approvisionnements				
Variation de stocks				
Autres achats et charges externes	62 400	54 514	7 886	14,47
Impôts, taxes et versements assimilés	444	76	368	484,21
Salaires et traitements	3 000	3 000		
Charges sociales	600	600		
Dotations aux amortissements et dépréciations	166 569	169 717	-3 148	-1,85
Sur immo : dotations aux amortissements				
Sur immo : dotations aux dépréciations				
Sur actif circulant : dotations aux dépréciat.		27 750	-27 750	-100,00
Dotations aux provisions				
Autres charges				-96,67
<b>TOTAL DES CHARGES D'EXPLOITATION (2)</b>	<b>233 013</b>	<b>255 658</b>	<b>-22 645</b>	<b>-8,86</b>
<b>RÉSULTAT D'EXPLOITATION</b>	<b>-173 916</b>	<b>-79 675</b>	<b>-94 241</b>	<b>118,28</b>
Bénéfice ou perte transférée				
Perte ou bénéfice transféré				
De participation (3)				
D'autres valeurs mobilières et créances d'actif immo. (3)				
Autres intérêts et produits assimilés (3)				
Reprises sur prov. et dépréciations et transferts de charges				
Différences positives de change				
Produits nets sur cessions de val. mobilières de placement				
<b>TOTAL DES PRODUITS FINANCIERS</b>				
Dotations amortissements, dépréciations, provisions	1 500	540	960	177,78
Intérêts et charges assimilées (4)				
Différences négatives de change				
Charges sur cessions de valeurs mobilières de placement				
<b>TOTAL DES CHARGES FINANCIÈRES</b>	<b>1 500</b>	<b>540</b>	<b>960</b>	<b>177,78</b>
<b>RÉSULTAT FINANCIER</b>	<b>-1 500</b>	<b>-540</b>	<b>-960</b>	<b>177,78</b>
<b>RÉSULTAT COURANT AVANT IMPÔTS</b>	<b>-175 416</b>	<b>-80 215</b>	<b>-95 201</b>	<b>118,68</b>
Produits exceptionnels	493 130	341 625	151 505	44,35
Charges exceptionnelles	454 452	334 125	120 327	36,01
<b>RÉSULTAT EXCEPTIONNEL</b>	<b>38 678</b>	<b>7 500</b>	<b>31 178</b>	<b>415,71</b>
Participation des salariés aux résultats				
Impôt sur les bénéfices				
<b>TOTAL DES PRODUITS</b>	<b>552 227</b>	<b>517 607</b>	<b>34 619</b>	<b>6,69</b>
<b>TOTAL DES CHARGES</b>	<b>688 965</b>	<b>590 323</b>	<b>98 642</b>	<b>16,71</b>
<b>Bénéfice ou Perte</b>	<b>-136 738</b>	<b>-72 715</b>	<b>-64 023</b>	<b>88,05</b>

(1) Dont produits afférents à des exercices antérieurs

(2) Dont charges afférentes à des exercices antérieurs

(3) Dont produits concernant les entités liées

(4) Dont intérêts concernant les entités liées



# BILAN ACTIF DÉTAILLÉ

SA SG IMAGE 2017

Du 01/01/2022 au 31/12/2022

ACTIF	Valeurs nettes au 31/12/22	Valeurs nettes au 31/12/21	Variation	
			en valeur	en %
<b>ACTIF IMMOBILISÉ</b>				
Immobilisations incorporelles				
Concessions, brevets et droits similaires	301 976	674 497	-372 521	-55
20501000 F001 DRACULA / TARZAN	60 000	60 000		
20502000 F002 HP	100 000	100 000		
20502300 DIDOU CONSTRUIS MOI NON ADOSSE	100 000		100 000	
20503000 F003 L'AIR DU TEMPS	90 000	90 000		
20504000 F004 ALICE ET LE MAIRE	100 000	100 000		
20505000 F005 BLANCHE COMME NEIGE	100 000	100 000		
20506000 F006 COACH ME IF YOU CAN (ADOS)		148 500	-148 500	-100
20509000 F009 GRACE A DIEU (EX ALEXANDR	100 000	100 000		
20510000 F010 LES FANTOMES DU HAVRE (AD	148 500	148 500		
20511000 F011 UN MONDE PLUS GRAND	70 000	70 000		
20513000 F013 PERSONA NON GRATA	70 000	70 000		
20516000 F016 QUAND TU DANSES		25 000	-25 000	-100
20517000 F017 LA BELLE EPOQUE (ADOSSE)		111 375	-111 375	-100
20518000 F018 BELLE EPOQUE	80 000	80 000		
20519000 F019 LE TEMPS EST ASSASSIN		168 250	-168 250	-100
20520000 F020 C'EST TOI QUE J'ATTENDAIS	63 250	63 250		
20521000 F021 CALAMITY	60 000	60 000		
28050100 AMORT F001 DRACULA / TARZAN	-55 000	-49 000	-6 000	-12
28050200 AMORT F002 HP	-92 500	-82 500	-10 000	-12
28050300 AMORT L'AIR DU TEMPS	-82 500	-73 500	-9 000	-12
28050400 AMORT F004 ALICE ET LE MAIRE	-85 834	-75 834	-10 000	-13
28050500 AMORT F005 BLANCHE COMME NEIGE	-88 334	-78 334	-10 000	-13
28050900 AMORT F009 GRACE A DIEU (EX AL	-89 166	-79 166	-10 000	-13
28051100 AMORT UN MONDE PLUS GRAND	-58 334	-51 334	-7 000	-14
28051300 AMORT F013 PERSONA NON GRATA	-60 084	-53 084	-7 000	-13
28051600 AMORT F016 QUAND TU DANSES		-19 584	19 584	100
28051800 AMORT LA BELLE EPOQUE	-66 666	-58 666	-8 000	-14
28051900 AMORT F019 LE TEMPS EST ASSASS		-127 589	127 589	100
28052000 AMORT C'EST TOI QUE J'ATTENDAI	-45 856	-34 787	-11 069	-32
28052100 AMORT CALAMITY	-45 500	-37 000	-8 500	-23
28052300 AMORT. DIDOU CONSTRUIS MOI	-70 000		-70 000	
Immobilisations incorporelles en cours		248 500	-248 500	-100
23200000 IMMOBILISAT. INCORPORELLES EN		248 500	-248 500	-100
Immobilisations corporelles				
Immobilisations financières (2)				
Participations	733 109	734 609	-1 500	
26100000 TITRES DE PARTICIPATION	742 500	742 500		
29610000 DÉPRÉCIATION TITRES SG/DEV17	-9 391	-7 891	-1 500	-19
<b>TOTAL ACTIF IMMOBILISÉ</b>	<b>1 035 085</b>	<b>1 657 606</b>	<b>-622 521</b>	<b>-38</b>
<b>ACTIF CIRCULANT</b>				
Stocks et en-cours				
Créances (3)				
Clients (3)	311 084	200 056	111 028	55
Clients douteux, litigieux (3)	27 750	27 750		
41600000 CLIENTS DOUTEUX OU LITIGIEUX	27 750	27 750		
Provisions pour dépréciations des clients	-27 750	-27 750		
49100000 DEPRECIATIONS COMPTES CLIENTS	-27 750	-27 750		
Clients Factures à établir (3)	75 134	1 971	73 162	3 711
Autres (3)	9 472	9 472		
46713000 SG IMAGE DEVELOPPEMENT 2017	1 392	1 392		
46715000 A PLUS IMAGE 8	8 080	8 080		
Disponibilités	876 447	572 934	303 512	53
51210000 ODDO	876 447	572 934	303 512	53
<b>TOTAL ACTIF CIRCULANT</b>	<b>1 272 136</b>	<b>784 434</b>	<b>487 703</b>	<b>62</b>



# BILAN ACTIF DÉTAILLÉ

SA SG IMAGE 2017

Du 01/01/2022 au 31/12/2022

ACTIF	Valeurs nettes au 31/12/22	Valeurs nettes au 31/12/21	Variation	
			en valeur	en %
TOTAL ACTIF GÉNÉRAL	2 307 221	2 442 040	-134 818	-6



# BILAN PASSIF DÉTAILLÉ

SA SG IMAGE 2017

Du 01/01/2022 au 31/12/2022

PASSIF	Valeurs au 31/12/22	Valeurs au 31/12/21	Variation	
			en valeur	en %
<b>CAPITAUX PROPRES</b>				
Capital (dont versé : 3 300 000 )	3 300 000	3 300 000		
10130000 CAPITAL SOUSCRIT-APPELÉ, VERSÉ	3 300 000	3 300 000		
Réserves				
Report à nouveau	-863 240	-790 525	-72 715	-9
11900000 REPORT À NOUVEAU (SOLDE DÉBITE)	-863 240	-790 525	-72 715	-9
Résultat de l'exercice (bénéfice/perte)	-136 738	-72 715	-64 023	-88
<b>SITUATION NETTE</b>	<b>2 300 022</b>	<b>2 436 760</b>	<b>-136 738</b>	<b>-6</b>
<b>TOTAL CAPITAUX PROPRES</b>	<b>2 300 021</b>	<b>2 436 760</b>	<b>-136 738</b>	<b>-6</b>
<b>AUTRES FONDS PROPRES</b>				
<b>TOTAL AUTRES FONDS PROPRES</b>				
<b>PROVISIONS</b>				
<b>TOTAL PROVISIONS</b>				
<b>DETTES (1)</b>				
Dettes fiscales et sociales	3 000	3 180	-180	-6
43100000 SÉCURITÉ SOCIALE		780	-780	-100
43860000 FORFAIT SOCIAL A PAYER	1 200	600	600	100
44861000 PLVT SOC A REVERSER	1 800	1 800		
Autres dettes	4 200	2 100	2 100	100
46714000 JDP À VERSER	4 200	2 100	2 100	100
<b>TOTAL DETTES</b>	<b>7 200</b>	<b>5 280</b>	<b>1 920</b>	<b>36</b>
<b>TOTAL PASSIF GÉNÉRAL</b>	<b>2 307 221</b>	<b>2 442 040</b>	<b>-134 818</b>	<b>-6</b>

(1) Dont à moins d'un an

7 200

5 280



# COMPTE RÉSULTAT DÉTAILLÉ

SA SG IMAGE 2017

Du 01/01/2022 au 31/12/2022

	Du 01/01/22 Au 31/12/22	% CA	Du 01/01/21 Au 31/12/21	% CA	Variation	
					en valeur	en %
Produits d'exploitation						
Production vendue (biens et services)	59 097	100	175 982	100	-116 885	-66
70600000 RECETTES DES PROJETS	59 097	100	175 982	100	-116 885	-66
Montant net du chiffre d'affaires	59 097	100	175 982	100	-116 886	-66
Autres produits						-33
75800000 PRODUITS DIVERS GESTION COURAN						-33
<b>TOTAL DES PRODUITS D'EXPLOITATION</b>	<b>59 097</b>	<b>100</b>	<b>175 982</b>	<b>100</b>	<b>-116 886</b>	<b>-66</b>
Charges d'exploitation						
Autres achats et charges externes	62 400	106	54 514	31	7 886	14
62212000 COMMISSIONS DE GESTION BP	62 400	106	54 150	31	8 250	15
62700000 FRAIS BANCAIRES			364		-364	-100
Impôts, taxes et versements assimilés	444	1	76		368	484
63511100 CFE	444	1	76		368	484
Salaires et traitements	3 000	5	3 000	2		
64140000 JETON DE PRESENCE	3 000	5	3 000	2		
Charges sociales	600	1	600			
64510000 FORFAIT SOCIAL	600	1	600			
Dot. aux amortissements et dépréc.						
Sur immobilisations : dot. aux amorts	166 569	282	169 717	96	-3 148	-2
68111000 DOT. AMORT. S/IMMOBIL. INCORPO	166 569	282	169 717	96	-3 148	-2
Sur actif circulant : dot. aux dépréc.			27 750	16	-27 750	-100
68174000 DOT DEPRECIATION CREANCES			27 750	16	-27 750	-100
Autres charges						-97
65800000 CHARGES DIV-GESTION COURANTE						-97
<b>TOTAL DES CHARGES D'EXPLOITATION</b>	<b>233 013</b>	<b>394</b>	<b>255 658</b>	<b>145</b>	<b>-22 645</b>	<b>-9</b>
<b>RÉSULTAT D'EXPLOITATION</b>	<b>-173 916</b>	<b>-294</b>	<b>-79 675</b>	<b>-45</b>	<b>-94 241</b>	<b>-118</b>
Quotes-parts résultat sur op. faites en commun						
Produits financiers						
<b>TOTAL DES PRODUITS FINANCIERS</b>						
Charges financières						
Dot. amortissements, dépréciations, prov.	1 500	3	540	1	960	178
68662000 DOT. PROV. DÉPRÉC. IMMOB. FINA	1 500	3	540	1	960	178
<b>TOTAL DES CHARGES FINANCIÈRES</b>	<b>1 500</b>	<b>3</b>	<b>540</b>	<b>1</b>	<b>960</b>	<b>178</b>
<b>RÉSULTAT FINANCIER</b>	<b>-1 500</b>	<b>-3</b>	<b>-540</b>		<b>-960</b>	<b>-178</b>
<b>RÉSULTAT COURANT</b>	<b>-175 416</b>	<b>-297</b>	<b>-80 215</b>	<b>-46</b>	<b>-95 201</b>	<b>-119</b>
Produits exceptionnels						
Sur opérations en capital	493 130	834	341 625	194	151 505	44
77500000 PRODUITS CESSIONS ÉLÉMENTS D'A	493 130	834	341 625	194	151 505	44

# COMPTE RÉSULTAT DÉTAILLÉ

SA SG IMAGE 2017

Du 01/01/2022 au 31/12/2022

	Du 01/01/22 Au 31/12/22	% CA	Du 01/01/21 Au 31/12/21	% CA	Variation	
					en valeur	en %
<b>TOTAL DES PRODUITS EXCEPTIONNELS</b>	493 130	834	341 625	194	151 505	44
Charges exceptionnelles						
Sur opérations en capital	454 452	769	334 125	190	120 327	36
<i>67500000 VALEURS COMPT. ÉLÉMENTS ACTIF</i>	<i>454 452</i>	<i>769</i>	<i>334 125</i>	<i>190</i>	<i>120 327</i>	<i>36</i>
<b>TOTAL DES CHARGES EXCEPTIONNELLES</b>	454 452	769	334 125	190	120 327	36
<b>RÉSULTAT EXCEPTIONNEL</b>	38 678	65	7 500	4	31 178	416
<b>TOTAL DES PRODUITS</b>	552 227	934	517 607	294	34 619	7
<b>TOTAL DES CHARGES</b>	688 965		590 323	335	98 642	17
<b>Bénéfice ou Perte</b>	-136 738	-231	-72 715	-41	-64 023	-88

# SOLDES INTERMÉDIAIRES DE GESTION

SA SG IMAGE 2017

Du 01/01/2022 au 31/12/2022

	Du 01/01/22 Au 31/12/22	en %	Du 01/01/21 Au 31/12/21	en %	Variation	
					en valeur	en %
<b>CHIFFRE D'AFFAIRES</b>	59 097	100	175 982	100	-116 886	-66
Ventes de marchandises - Coût d'achat des march. vendues						
<b>MARGE COMMERCIALE</b>						
Production vendue (biens et services) + / - Production stockée + Production immobilisée	59 097	100	175 982	100	-116 886	-66
<b>PRODUCTION DE L'EXERCICE</b>	59 097	100	175 982	100	-116 886	-66
<b>CHIFFRE D'ACTIVITÉ</b>	59 097	100	175 982	100	-116 886	-66
- Matières premières - Sous-traitance (directe)						
<b>MARGE DE PRODUCTION</b>	59 097	100	175 982	100	-116 886	-66
<b>MARGE BRUTE TOTALE</b>	59 097	100	175 982	100	-116 886	-66
- Autres achats - Charges externes	62 400	106	54 514	31	7 886	14
<b>VALEUR AJOUTÉE PRODUITE</b>	-3 303	-6	121 468	69	-124 771	-103
Subventions d'exploitation - Impôts, taxes et versements assimilés - Salaires et traitements - Charges sociales Total	444 3 000 600 -4 044	1 5 1 -7	76 3 000 600 -3 676	 2  -2	368   -368	484   -10
<b>EXCÉDENT BRUT D'EXPLOITATION</b>	-7 347	-12	117 792	67	-125 139	-106
Reprises sur dép., prov., amorts + Transferts de charges d'exploitation + Autres produits d'exploitation - Dotations amort. et dépréciations - Autres charges d'exploitation Total	166 569   -166 569	282   -282	197 467   -197 467	112   -112	-30 898   30 898	-33 -16 -97 16
<b>RÉSULTAT D'EXPLOITATION</b>	-173 916	-294	-79 675	-45	-94 241	-118
Opérations en commun + Produits financiers - Charges financières Total	1 500 -1 500	3 -3	540 -540	  	960 -960	178 -178
<b>RÉSULTAT COURANT</b>	-175 416	-297	-80 215	-46	-95 201	-119
+ Produits exceptionnels (1) - Charges exceptionnelles (2) - Participation des salariés - Impôt sur les bénéfices (IS) Total	493 130 454 452  38 678	834 769  65	341 625 334 125  7 500	194 190  4	151 505 120 327  31 178	44 36  416
<b>RÉSULTAT EXERCICE</b>	-136 738	-231	-72 715	-41	-64 023	-88

(1) dont produits cessions éléments cédés  
(2) dont valeurs comptables éléments cédés

493 130  
454 452

341 625  
334 125

151 505  
120 327

44  
36



# COMPTES ANNUELS

Exercice clos le : 31 décembre 2022

Dossier de gestion

# CAPACITÉ D'AUTOFINANCEMENT

SA SG IMAGE 2017

Du 01/01/2022 au 31/12/2022

	Valeur au 31/12/22	Valeur au 31/12/21
<b>EXCÉDENT BRUT D'EXPLOITATION</b>	<b>-7 347</b>	<b>117 792</b>
+ Transferts de charges d'exploitation		
+ Autres produits d'exploitation		
- Autres charges d'exploitation		
+ Quotes-parts de résultat sur opérations faites en commun		
+ Produits financiers		
- Reprises sur Provisions financières		
- Charges financières	1 500	540
+ Dotations aux amortissements, dépréciations et provisions financières	1 500	540
+ Produits exceptionnels	493 130	341 625
- Produits des cessions d'éléments d'actif	493 130	341 625
- Subventions d'investissement rapportées au résultat		
- Reprises sur dépréciations ou provisions exceptionnelles		
- Charges exceptionnelles	454 452	334 125
+ Valeur comptable des immobilisations cédées	454 452	334 125
+ Dotations aux amortissements, dépréciations et provisions exceptionnelles		
- Participation des salariés aux résultats d'entreprise		
- Impôts sur les bénéfices		
<b>CAPACITÉ D'AUTOFINANCEMENT</b>	<b>-7 347</b>	<b>117 792</b>
- Dotations aux amortissements, dépréciations et provisions	168 069	198 007
+ Reprises sur amortissements et provisions		
+ Résultat sur cessions d'éléments d'actif immobilisés	38 678	7 500
+ Subventions d'investissement rapportées au résultat		
<b>RÉSULTAT NET COMPTABLE</b>	<b>-136 738</b>	<b>-72 715</b>

# ANALYSE TRÉSORERIE

SA SG IMAGE 2017

Du 01/01/2022 au 31/12/2022

## n L'EXCÉDENT BRUT D'EXPLOITATION (EBE) EST DE

Compte tenu des variations d'inventaire :

- des stocks de produits, en-cours
- des stocks d'approvisionnement
- des stocks de marchandises

Compte tenu des autres produits et charges de gestion courantes

## n L'APPORT D'ARGENT DE L'EXPLOITATION A ÉTÉ DE (Ventes - achats d'exploitation)

-7 347

-

+

+

+

-7 347

100 %

FLUX FINANCIERS	Sorties	Entrées		
Produits financiers, Agios, Intérêts C.T. Intérêts des emprunts Remboursement capital				
<b>TOTAL ANNUITÉS ET AGIOS</b>				
Achats d'immobilisations - Incorporelles - Corporelles - Financières	248 500 -248 500			
Cessions d'immobilisations Emprunts nouveaux Subventions d'investissement		493 130		
<b>TOTAL INVESTISSEMENTS - FINANCEMENTS</b>		493 130	493 130	6 712
<b>CHARGES ET PRODUITS EXCEPTIONNELS</b>				
Intérêts des comptes courants				
<b>TOTAL APPORTS/PRÉLÈVEMENTS NET DES ASSOCIÉS</b>				
<b>IMPÔTS SUR LES SOCIÉTÉS ET PARTICIPATION</b>				
<b>TOTAL GÉNÉRAL</b>	7 347	493 130	<b>Variation de trésorerie nette globale</b>	<b>485 783</b>

Cette variation de trésorerie nette globale se traduit par :

Une amélioration des disponibilités de	303 512
Une augmentation des créances de	184 190
Une augmentation des dettes fournisseurs et dettes à court terme de	1 920



# TABLEAU DE FINANCEMENT

SA SG IMAGE 2017

Du 01/01/2022 au 31/12/2022

Distributions mises en paiement au cours de l'exercice		Capacité d'autofinancement	-7 347
Acquisitions d'immobilisations		<b>= CAPACITÉ D'AUTOFINANCEMENT</b>	<b>-7 347</b>
Immobilisations incorporelles	248 500	Cessions d'immobilisations	
Immobilisations corporelles	-248 500	Immobilisations incorporelles	493 130
Immobilisations financières		Immobilisations corporelles	
Prélèvements des comptes courants		Immobilisations financières	
Diminution des capitaux propres		Apports comptes courants	
Emprunts remboursés (capital)		Augmentation des capitaux propres	
<b>TOTAL EMPLOIS</b>		Subvention investissement	
		Emprunts réalisés	
		<b>TOTAL RESSOURCES</b>	<b>485 783</b>

## VARIATION DU FONDS DE ROULEMENT NET GLOBAL diff. entre les cpts permanents et les actifs immobilisés

a augmenté de 485 783

Augmentation actif circulant  
Diminution dettes

184 190

Diminution actif circulant  
Augmentation dettes

1 920

**TOTAL**

184 190

**TOTAL**

1 920

## VARIATION DU BESOIN EN FONDS DE ROULEMENT diff. entre l'actif renouvelé souvent et les dettes non fin.

a augmenté de 182 270

Augmentation de la trésorerie

303 512

Diminution de la trésorerie

## VARIATION DE TRÉSORERIE

(= Fonds de roulement - besoin en fonds de roulement)

a augmenté de 303 512



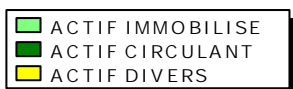
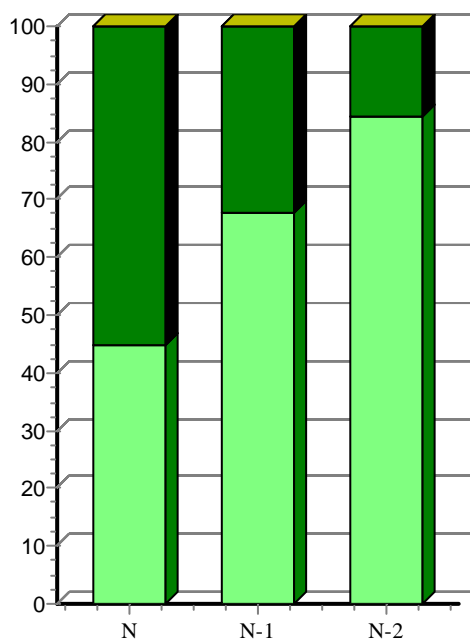
# ANALYSE GRAPHIQUE BILAN

SA SG IMAGE 2017

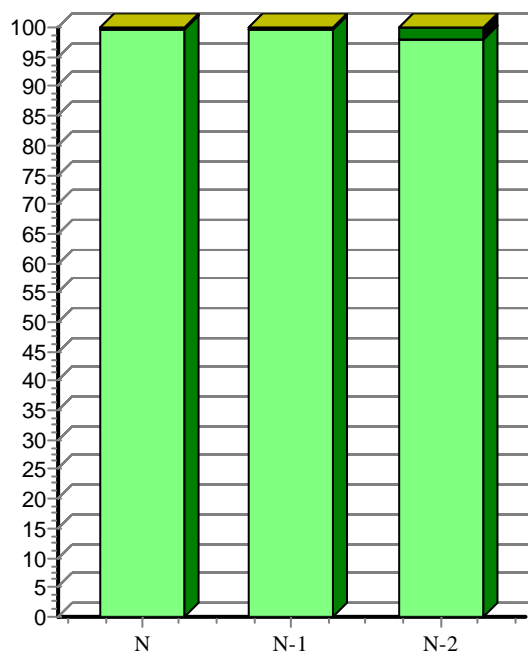
Du 01/01/2022 au 31/12/2022

	Du 01/01/2022 au 31/12/2022 N	Du 01/01/2021 au 31/12/2021 N-1	Du 01/01/2020 au 31/12/2020 N-2
ACTIF IMMOBILISÉ	1 035 085	1 657 606	2 161 988
ACTIF CIRCULANT	1 272 136	784 434	403 295
ACTIF DIVERS			
CAPITAUX ET AUTRES FONDS PROPRES	2 300 021	2 436 760	2 509 475
PROVISIONS RISQUES ET CHARGES			
DETTES	7 200	5 280	55 808
DIVERS PASSIF			

ACTIF



PASSIF



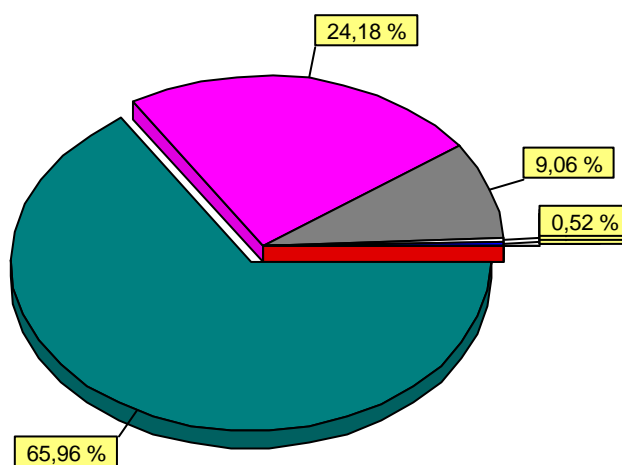
# ANALYSE GRAPHIQUE RÉSULTAT

SA SG IMAGE 2017

Du 01/01/2022 au 31/12/2022

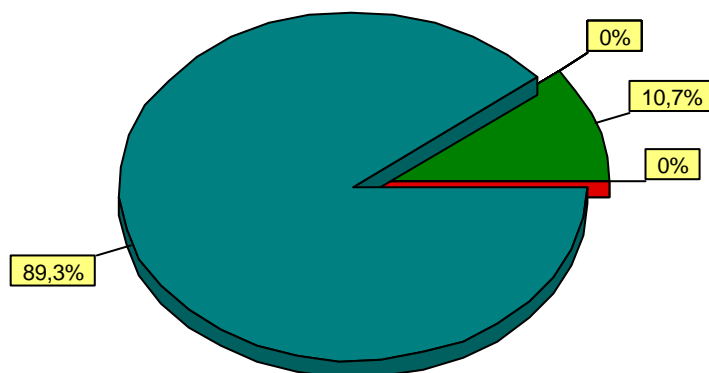
Répartition des charges sur exercice N

■	Achats march, mat.prem.& apros	0
■	Autres charges	0,01
■	Impots & taxes	444
■	Charges financières	1 500
■	Personnel	3 600
■	Autres achats	62 400
■	Amort. & Prov.	166 569
■	Charges except.	454 452



Répartition des produits sur exercice N

■	Ventes marchandises	0
■	Production vendue (B & S)	59 096,57
■	Production stockée	0
■	Production immobilisée	0
■	Subventions	0
■	Autres (dont rep.s/prov)	0,02
■	Produits financiers	0
■	Produits except.	493 129,96



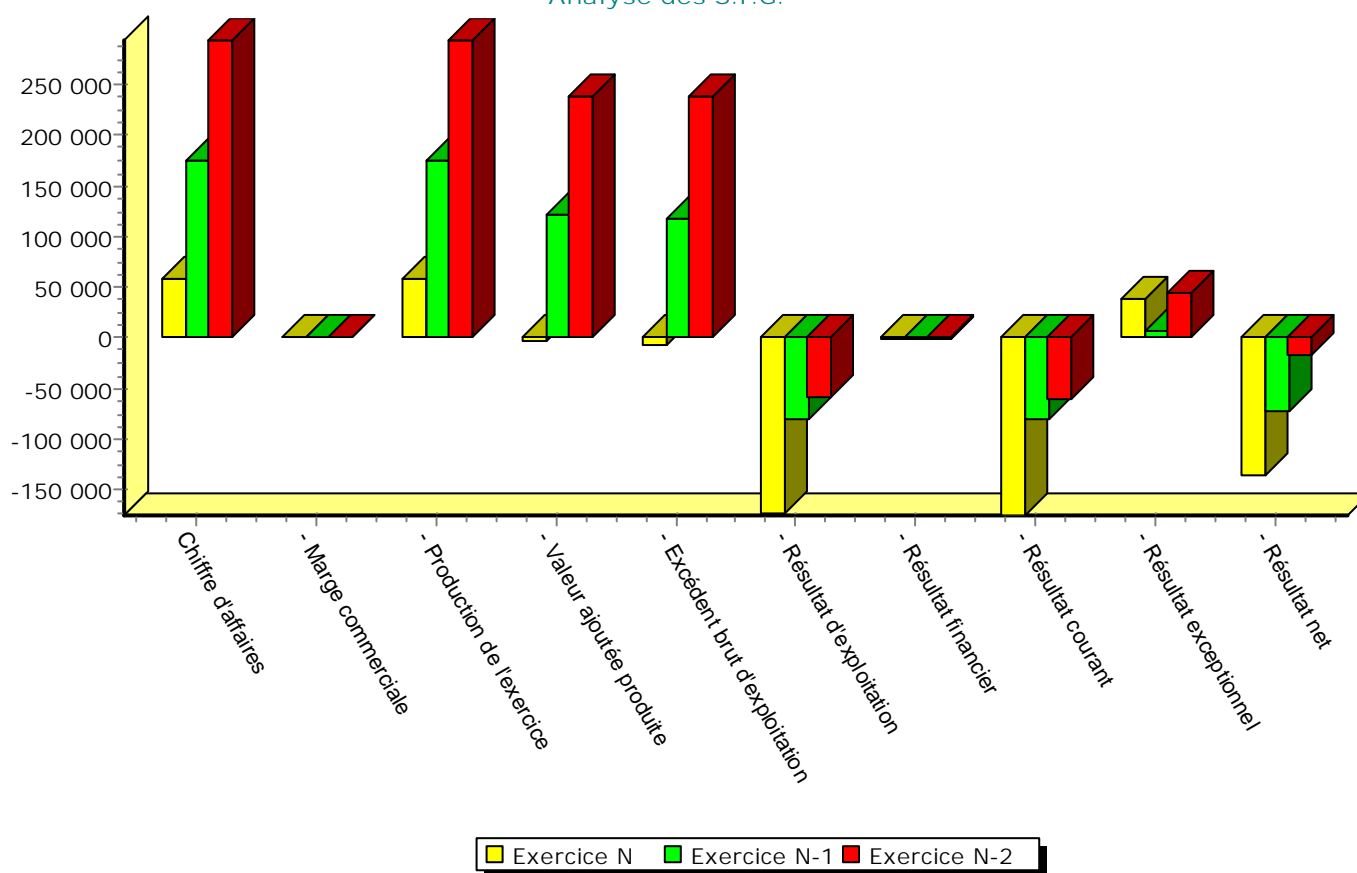
# ANALYSE GRAPHIQUE SIG

SA SG IMAGE 2017

Du 01/01/2022 au 31/12/2022

	Du 01/01/22 au 31/12/22	N	Du 01/01/21 au 31/12/21	N-1	Du 01/01/20 au 31/12/20	N-2
CHIFFRE D'AFFAIRES		59 097		175 982		294 027
MARGE COMMERCIALE						
PRODUCTION DE L'EXERCICE		59 097		175 982		294 027
VALEUR AJOUTÉE PRODUITE		-3 303		121 468		238 716
EXCÉDENT BRUT D'EXPLOITATION		-7 347		117 792		238 116
RÉSULTAT D'EXPLOITATION		-173 916		-79 675		-58 970
RÉSULTAT FINANCIER		-1 500		-540		-1 102
RÉSULTAT COURANT		-175 416		-80 215		-60 072
RÉSULTAT EXCEPTIONNEL		38 678		7 500		43 750
RÉSULTAT NET		-136 738		-72 715		-16 322

Analyse des S.I.G.



# Votre réussite EST NOTRE PRIORITÉ

## Siège social :

📍 64, mail des Charmilles  
Troyes, 10000

📍 23, rue Félix Faure  
Romilly-sur-Seine, 10100

📍 53, rue des Fossés  
Nogent-sur-Seine, 10400

📍 10, rue Victor Arnoul  
Provins, 77480

📍 6, rue Béranger  
Paris, 75003

Prieur & Associés : Société d'Expertise Comptable inscrite au Tableau de l'Ordre  
Société de Commissariat aux Comptes inscrite sur la liste nationale des Commissaires aux Comptes, rattachée à la CRCC de l'Est  
SA au capital de 700.000 € - RCS Troyes B 320 475 072 - TVA N° FR 28 320475 072  
Siège social : 64, mail des Charmilles | Troyes 10000

Audit & Valeurs : Société d'Expertise Comptable inscrite au Tableau de l'Ordre  
SAS au capital de 150 000 € - RCS Paris 509 749 289 - TVA N° FR 05 509749 289  
Siège social : 6, rue Béranger | Paris 75003