

Société d'Expertise Comptable inscrite au Tableau de l'Ordre



Groupe Prieur

Expertise comptable • Audit • Fiscalité & Juridique • Gestion sociale

SA SG IMAGE 2020

8 rue Bellini

75016 PARIS-16

Exercice du 01/01/2022 au 31/12/2022

Comptes annuels & Eléments de gestion

www.groupe-prieur.fr
contact@groupe-prieur.fr



SOMMAIRE

SA SG IMAGE 2020

Du 01/01/2022 au 31/12/2022

Rapport de l'Expert Comptable	3
Liasse fiscale	4
Réel simplifié	5
Annexe	14
Annexe des comptes annuels	15
Bilan Actif Synthétique	26
Bilan Passif Synthétique	27
Compte de resultat synthétique	28
Bilan Actif Détaillé	29
Bilan Passif Détaillé	30
Compte résultat détaillé	31
Soldes Intermédiaires de Gestion	32
Dossier de gestion	33
Capacité d'autofinancement	34
Analyse trésorerie	35
Tableau de financement	36
Analyse graphique bilan	37
Analyse graphique résultat	38
Analyse Graphique SIG	39



RAPPORT DE L'EXPERT COMPTABLE

SA SG IMAGE 2020

Du 01/01/2022 au 31/12/2022

Dans le cadre de la mission de présentation des comptes annuels qui a été réalisée pour le compte de :

SA SG IMAGE 2020

Pour l'exercice du 01/01/2022 au 31/12/2022

Conformément aux termes de notre lettre de mission, nous avons effectué les diligences prévues par la norme professionnelle du Conseil Supérieur de l'Ordre des Experts-Comptables applicable à la mission de présentation des comptes qui ne constitue ni un audit ni un examen limité.

Sur la base de nos travaux, nous n'avons pas relevé d'éléments remettant en cause la cohérence et la vraisemblance des comptes annuels pris dans leur ensemble.

Nous précisons que nous n'avons pas vérifié ou apprécié la matérialité des opérations, le contrôle interne et les travaux en cours, ainsi que la valorisation des stocks à l'ouverture et à la clôture de l'exercice.

Ces comptes annuels sont joints à la présente attestation, ils sont paginés conformément au sommaire figurant en tête du présent document, ils se caractérisent par les données suivantes :

Total du bilan	3 787 971 €
Chiffre d'affaires	132 €
Résultat net comptable	-245 601 €

Fait à PARIS,

Madame Estelle CHEUNG,
Expert-Comptable.

Monsieur Benjamin JACQUOT,
Expert-Comptable Associé.

COMPTES ANNUELS

Exercice clos le : 31 décembre 2022

Liasse fiscale

Exercice ouvert le	01/01/22	et clos le	31/12/22	Régime simplifié d'imposition	X
Déclaration souscrite pour le résultat d'ensemble du groupe				Régime réel normal	
Si PME innovantes, cocher la case ci-contre					
Si option pour le régime optionnel de taxation au tonnage, art. 209- 0 B (entreprise de transport maritime), cocher la case					

A IDENTIFICATION DE L'ENTREPRISE

Désignation de la société :		Adresse du siège social :			
SG IMAGE 2020 8 rue Bellini 75016 PARIS-16					
SIRET	8 9 3 6 9 3 5 9 8 0 0 0 1 1	Mél : anthony.dossantos@aplusfinance.com			
Adresse du principal établissement :		Ancienne adresse en cas de changement :			

REGIME FISCAL DES GROUPES

Les entreprises placées sous le régime des groupes de sociétés doivent déposer cette déclaration en deux exemplaires (art 223 A à U du CGI)

Date d'entrée dans le groupe de la société déclarante

Pour les sociétés filiales, désignation, adresse du lieu d'imposition et n° d'identification de la société mère :

SIRET																				
-------	--	--	--	--	--	--	--	--	--	--	--	--	--	--	--	--	--	--	--	--

B ACTIVITE

Activités exercées | Autres activités des services financiers | Si vous avez changé d'activité, cochez la case

C RECAPITULATION DES ELEMENTS D'IMPOSITION (cf. notice de la déclaration n°2065-SD)

1 Résultat fiscal	Bénéfice imposable au taux normal	Déficit	243 621
Bénéfice imposable à 15 %	Résultat net de cession, de concession ou de sous-concession des brevets et droits de propriété industrielle assimilés imposable au taux de 10 %		

2 Plus-values

PV à long terme imposables à 15 %	PV à long terme imposables à 19 %	PV exonérées (art. 238 quinquies)
Autres PV imposables à 19 %	PV à long terme imposables à 0 %	

3 Abattements et exonérations notamment entreprises nouvelles ou implantées en zones d'entreprises ou zones franches

Entreprise nouvelle art. 44 sexies Jeunes entreprises innovantes, art. 44 sexies-0 A
Entreprise nouvelle, art. 44 septies Zone franche d'activité nouvelle génération, art. 44 quaterdecies Zone de restructuration de la défense art. 44 terdecies
Bassins urbains à dynamiser (BUD), art.44 sexdecies Zone franche urbaine - Territoire entrepreneur, art. 44 octies A Autres dispositifs
Zone de développement prioritaire, art.44 septdecies
Société d'investissement immobilier cotée Bénéfice ou déficit exonéré (indiquer + ou - selon le cas) Plus-values exonérées relevant du taux de 15 %

4. Option pour le crédit d'impôt outre-mer : dans le secteur productif, art. 244 quater W du CGI (cocher la case)

D IMPUTATIONS (cf. notice de la déclaration n°2065-SD)

1. Au titre des revenus mobiliers de source française ou étrangère, ayant donné lieu à la délivrance d'un certificat de crédits d'impôts
2. Au titre des revenus auxquels est attaché, en vertu d'une convention fiscale conclue avec un Etat étranger, un territoire ou une collectivité territoriale d'Outre-mer, un crédit d'impôt représentatif de l'impôt de cet état, territoire ou collectivité.

E CONTRIBUTION ANNUELLE SUR LES REVENUS LOCATIFS (cf. notice de la déclaration n°2065-SD)

Recettes nettes soumises à la contribution 2,5 %

F CONTRIBUTION TEMPORAIRE DE SOLIDARITE (cf. notice de la déclaration n°2065-SD)

Assiette de la contribution temporaire de solidarité au taux de 33 %

G ENTREPRISES SOUMISES OU DESIGNÉES AU DÉPÔT DE LA DÉCLARATION PAYS PAR PAYS CbC/DAC4 (cf. notice du formulaire n°2065-SD)

1- Si vous êtes la société tête de groupe soumise au dépôt de la déclaration n° 2258-SD (art. 223 quinquies C-I-1 du CGI), cocher la case ci-contre
2- Si vous êtes la société tête de groupe et que vous avez désigné une autre entité du groupe pour souscrire la déclaration n° 2258-SD, indiquer le nom, adresse et numéro d'identification fiscale de l'entité désignée
3- Si vous êtes l'entreprise désignée au dépôt de la déclaration n° 2258-SD par la société tête de groupe (art. 223 quinquies C-I-2 du CGI), cocher la case ci-contre

H COMPTABILITÉ INFORMATISÉE

L'entreprise dispose-t-elle d'une comptabilité informatisée ? OUI X NON Si oui, indication du logiciel utilisé ISACOMPTA CONNECT

Vous devez obligatoirement souscrire le formulaire n° 2065-SD par voie dématérialisée. Le non respect de cette obligation est sanctionné par l'application de la majoration de 0,2 % prévue par l'article 1738 du CGI. Vous trouverez toutes les informations utiles pour télédéclarer sur le site www.impots.gouv.fr. S'agissant des notices des liasses fiscales, elles sont accessibles uniquement sur le site www.impots.gouv.fr.

Nom et adresse du professionnel de l'expertise comptable :		Nom et adresse du conseil :	
PRIEUR ET ASSOCIES 64 Mail des Charmilles 10000 TROYES			
Tél :		Tél :	
OGA/OMGA	Viseur conventionné (Cocher la case correspondante)	Identité du déclarant :	
Nom et adresse du CGA/OMGA ou du viseur ou certificateur conventionné :		Date : 18/04/23 Lieu : PARIS 16	
N° d'agrément du CGA/OMGA ou viseur ou certificateur conventionné		Qualité et nom du signataire : PRESIDENT COURT-PAYEN NIELS	
Examen de conformité fiscale (ECF) prestataire :		Signature	

Désignation de l'entreprise		SG IMAGE 2020			Néant <input type="checkbox"/> *	
Adresse de l'entreprise		8 rue Bellini 75016 PARIS-16				
SIRET		8 9 3 6 9 3 5 9 8 0 0 0 1 1				
Durée de l'exercice en nombre de mois *		12		Durée de l'exercice précédent* 11		
				Exercice N clos le		
				3 1 1 2 2 0 2 2		
ACTIF				Brut		Amortissements-Provisions
				1		2
						Net
						3
ACTIF IMMOBILISE	Immobilisations incorporelles	Fonds commercial*	010		012	
		Autres *	014	2 800 320	016	107 792
	Immobilisations corporelles*		028		030	
	Immobilisations financières* (1)		040	758 142	042	4 152
	Total I (5)		044	3 558 462	048	111 944
ACTIF CIRCULANT	STOCKS	Matières premières, approvisionnements, en cours de production*	050		052	
		Marchandises *	060		062	
	Avances et acomptes versés sur commandes		064		066	
	Créances (2)	Clients et comptes rattachés *	068	132	070	132
		Autres* (3)	072	25 000	074	25 000
	Valeurs mobilières de placement		080		082	
	Disponibilités		084	316 322	086	316 322
	Charges constatées d'avance*		092		094	
	Total II		096	341 454	098	341 454
	Total général (I + II)		110	3 899 915	112	111 944
PASSIF				Exercice N NET		
				1		
CAPITAUX PROPRES	Capital social ou individuel *		120			4 211 900
	Ecart de réévaluation		124			
	Réserve légale		126			
	Réserves réglementées *		130			
	Autres réserves	(dont réserve relative à l'achat d'oeuvres originales d'artistes vivants* 131)	132			
		Report à nouveau	134			-342 828
	Résultat de l'exercice		136			-245 601
	Subventions d'investissement		137			
	Provisions réglementées		140			
	Total I		142			3 623 471
Provisions pour risques et charges		154				
Total II		154				
DETTES (4)	Emprunts et dettes assimilées		156			
	Avances et acomptes reçus sur commandes en cours		164			
	Fournisseurs et comptes rattachés*		166			164 500
	Autres dettes	(dont comptes courants d'associés de l'exercice N : . . . 169)	172			
		Produits constatés d'avance	174			
Total III		176			164 500	
Total général (I + II + III)		180			3 787 971	
RENVUIS	(1) Dont immobilisations financières à moins d'un an	193		(4) Dont dettes à plus d'un an	195	
	(2) Dont créances à plus d'un an	197		(5) Coût de revient des immobilisations acquises ou créées au cours de l'exercice*	182	
	(3) Dont comptes courants d'associés débiteurs	199		Prix de vente hors T.V.A. des immobilisations cédées au cours de l'exercice*	184	

*Des explications concernant cette rubrique figurent dans la notice n° 2033-NOT-SD.

Formulaire obligatoire (article 302 septies
A-bis du Code général des impôts)Désignation de l'entreprise SG IMAGE 2020Néant *

A- RÉSULTAT COMPTABLE		Formulaire déposé au titre de l'IR		018	<input type="checkbox"/>	Exercice N clos le							
						3	1	1	2	2	0	2	2
PRODUITS D'EXPLOITATION	Ventes de marchandises *			209		210							
	Production vendue	{	biens	dont export et livraisons intracommunautaires	215		214						
			services *		217		218					132	
	Production stockée*	(Variation du stock en produits intermédiaires, produits finis et en cours de production)					222						
	Production immobilisée*						224						
	Subventions d'exploitation reçues						226						
	Autres produits						230						
Total des produits d'exploitation hors TVA (I)						232						132	
CHARGES D'EXPLOITATION	Achats de marchandises* (y compris droits de douane)						234						
	Variation de stocks (marchandises)*						236						
	Achats de matières premières et autres approvisionnements* (y compris droits de douane)						238						
	Variation de stock (matières premières et approvisionnements) *						240						
	Autres charges externes* :	(dont crédit-bail : - mobilier : - immobilier :)					242					135 961	
	Impôts, taxes et versements assimilés	(dont CFE et CVAE *)			243		244						
	Rémunérations du personnel*						250						
	Charges sociales (cf. renvoi 380)						252						
	Dotations aux amortissements*						254					107 792	
	Dotations aux provisions						256						
	Autres charges	{	dont provisions fiscales pour implantations commerciales à l'étranger *		259		262						
cotisations versées aux organisations syndicales et professionnelles			260										
Total des charges d'exploitation (II)						264						243 753	
1- RÉSULTAT D'EXPLOITATION (I - II)						270							-243 621
Produits financiers (III)				280		Charges financières (V)				294			1 980
Produits exceptionnels (IV)						290							
Charges exceptionnelles (VI)	{	dont amortissements des souscriptions dans des PME innovantes (art. 217 octies)		347		300							
		dont amortissements exceptionnels de 25 % des constructions nouvelles (art. 39 quinquies D)		348									
Impôt sur les bénéfices* (VII)						306							
2- BÉNÉFICES OU PERTES : Produits (I + III + IV) --- Charges (II + V + VI + VII)						310							-245 601
B- RÉSULTAT FISCAL				Reporter le bénéfice comptable col.1, le déficit comptable col.2		312							245 601
Reintégrations	Rémunérations et avantages personnels non déductibles*				316								
	Amortissements excédentaires(art. 39-4 du CGI) et autres amortissements non déductibles				318								
	Provisions non déductibles*				322								
	Impôts et taxes non déductibles* (cf page 7 de la notice n°2033-NOT-SD)				324								
	Divers*, dont intérêts excédentaires des cptes-cts d'associés	247		Ecarts de valeurs liquidatives sur OPC*	248		330					1 980	
	Fraction des loyers à réintégrer dans le cadre d'un crédit-bail immobilier et de levée d'option	(Part des loyers dispensée de réintégration (art. 239 sexies D)	249)	251					
	Charges afférentes à l'activité relevant du régime optionnel de taxation au tonnage des entreprises de transport maritime				998								
Résultat fiscal afférent à l'activité relevant du régime optionnel de taxation au tonnage des entreprises de transport maritime				999									
Produits afférents à l'activité relevant du régime optionnel de taxation au tonnage des entreprises de transport maritime						997							
Deductions	Entreprises nouvelles (44 sexies)	986		ZFU - TE (44. octies A)	987								342
	Reprise d'entreprises en difficulté (44 septies)	981		JEI (44. sexies A)	989								
	ZRD (44 terdecies)	127		ZRR (44. quindécies)	138								
	Bassins d'emploi à redynamiser (44 duodecies)	991		Investissements outre-mer	344								
	ZFANG (44 quaterdecies)	345											
	BUD (44 sexdecies)	992		Zone de développement prioritaire (44 septdecies)	993								
	Dont divers	Créance due au titre du report en arrière du déficit				346							
Déduction exceptionnelle (Art. 39 decies)					655								
Déduction exceptionnelle (Art. 39 decies A)					643								
Déduction exceptionnelle (Art. 39 decies B)					645								
Déduction exceptionnelle (Art. 39 decies C)					647								
Déduction exceptionnelle (Art. 39 decies D)					648								
Déduction exceptionnelle simulateur de conduite (Art. 39 decies E)					641								
Déductions exceptionnelles (Art. 39 decies F)					990								
Déduction exceptionnelle (Art. 39 decies G)					649								
RÉSULTAT FISCAL AVANT IMPUTATION DES DÉFICITS ANTÉRIEURS						Bénéfice col. 1	Déficit col. 2	352				354	243 621
Déficit	Déficit de l'exercice reporté en arrière *						356						
	Déficits antérieurs reportables : * dont imputés sur le résultat :												360
RÉSULTAT FISCAL APRÈS IMPUTATION DES DÉFICITS						Bénéfice col.1	Déficit col.2	370					243 621

*Des explications concernant ces rubriques figurent dans la notice n° 2033-NOT-SD.

③ IMMOBILISATIONS - AMORTISSEMENTS - PLUS VALUES - MOINS VALUES

Formulaire obligatoire (article 302 septies A bis du Code général des impôts)		Désignation de l'entreprise : SG IMAGE 2020						Néant <input type="checkbox"/> *		
I	IMMOBILISATIONS	Valeur brute des immobilisations au début de l'exercice		Augmentations		Diminutions		Valeur brute des immobilisations à la fin de l'exercice		Réévaluation légale *
		ACTIF IMMOBILISÉ								Valeur d'origine des immobilisations en fin d'exercice
Immobilisations incorporelles	Fonds commercial	400		402		404		406		
	Autres	410	1 603 784	412	1 196 536	414		416	2 800 320	
Immobilisations corporelles	Terrains	420		422		424		426		
	Constructions	430		432		434		436		
	Installations techniques matériel et outillage industriels	440		442		444		446		
	Installations générales agencements, aménagements divers	450		452		454		456		
	Matériel de transport	460		462		464		466		
	Autres immobilisations corporelles	470		472		474		476		
Immobilisations financières		480	758 142	482		484		486	758 142	
TOTAL		490	2 361 926	492	1 196 536	494		496	3 558 462	
II	AMORTISSEMENTS		Montant des amortissements au début de l'exercice		Augmentations : dotations de l'exercice		Diminutions : amortissements afférents aux éléments sortis de l'actif et reprises		Montant des amortissements à la fin de l'exercice	
IMMOBILISATIONS AMORTISSABLES										
Fonds commercial			495		497		498		499	
Autres immobilisations incorporelles			500		502	107 792	504		506	107 792
Immobilisations corporelles	Terrains		510		512		514		516	
	Constructions		520		522		524		526	
	Installations techniques matériel et outillage industriels		530		532		534		536	
	Installations générales, agencements, aménagements divers		540		542		544		546	
	Matériel de transport		550		552		554		556	
	Autres immobilisations corporelles		560		562		564		566	
TOTAL			570		572	107 792	574		576	107 792
III	PLUS-VALUES, MOINS-VALUES à 19 %, 15 % et 0 % pour les entreprises à l'IS et 12,8 % pour les entreprises à l'IR <small>(Si ce cadre est insuffisant, joindre un état du même modèle)</small>									
Nature des immobilisations cédées virées de poste à poste, mises hors service ou réintégrées dans le patrimoine privé		1	2	3	4	5				
		6	7	8	9	10				
Immobilisation	Valeur d'actif *	Amortissements *	Valeur résiduelle	Prix de cession *	Plus ou moins-values					
					Court terme *	Long terme				
						19 %	15 % ou 12,8 %	0 %		
①	②	③	④	⑤	⑥	⑦	⑧			
1										
2										
3										
4										
5										
6										
7										
8										
9										
10										
TOTAL	578	580	582	584	586	581	587	589		
Plus-values taxables à 19 % ⁽¹⁾			579	Régularisations	590	583	594	595		
TOTAL					596	585	597	599		

* Des explications concernant ces rubriques figurent dans la notice n°2033 - NOT-SD.

(1) Ces plus-values sont imposables au taux de 19 % en application des articles 238 bis JA, 210F et 208C du CGI. Joindre un état établi selon le même modèle, indiquant les modalités de calcul de ces plus-values.

Formulaire obligatoire (article 302 septies A bis du Code général des impôts)

Désignation de l'entreprise : SG IMAGE 2020

Néant ***I RELEVÉ DES PROVISIONS - AMORTISSEMENTS DÉROGATOIRES**

A NATURE DES PROVISIONS		Montant au début de l'exercice		Augmentations : dotations de l'exercice		Diminutions reprises de l'exercice		Montant à la fin de l'exercice	
Provisions réglementées	Amortissements dérogatoires	600		602		604		606	
	Dont majorations exceptionnelles de 30 %	601		603		605		607	
	Autres provisions réglementées *	610		612		614		616	
Provisions pour risques et charges		620		622		624		626	
Provisions pour dépréciation	Sur immobilisations	630	2 172	632	1 980	634		636	4 152
	Sur stocks et en cours	640		642		644		646	
	sur comptes clients	650		652		654		656	
	Autres provisions pour dépréciation	660		662		664		666	
TOTAL		680	2 172	682	1 980	684		686	4 152

B MOUVEMENTS AFFECTANT LA PROVISION POUR AMORTISSEMENTS DÉROGATOIRES

	Dotations		Reprises	
Fonds commercial	681		683	
Autres Immob. incorp	700		705	
Terrains	710		715	
Constructions	720		725	
Inst. techniques mat. et outillage	730		735	
Inst. générales agencements amén. div.	740		745	
Matériel de transport	750		755	
Autres immobilisations corporelles	760		765	
TOTAL	770		775	

C VENTILATION DES DOTATIONS AUX PROVISIONS ET CHARGES À PAYER NON DÉDUCTIBLES POUR L'ASSIETTE DE L'IMPÔT (Si le cadre C est insuffisant, joindre un état du même modèle)

1	Indemnités pour congés à payer, charges sociales et fiscales correspondantes	
2		
3		
4		
5		
6		
7		
Total à reporter ligne 322 du tableau N° 2033-B-SD		780

II DÉFICITS REPORTABLES

Déficits restant à reporter au titre de l'exercice précédent (1)		982	340 656
Déficits transférés de plein droit (article 209-II-2 du CGI)	982 bis	Nombre d'opérations sur l'exercice (2)	982 ter
Déficits imputés		983	
Déficits reportables		984	340 656
Déficits de l'exercice		860	243 621
Total des déficits restant à reporter		870	584 277

III DIVERS

Primes et cotisations complémentaires facultatives	dont montant déductible des cotisations facultatives versées en application du I de l'article 154 bis du CGI dont cotisations facultatives Madelin (I de l'art. 154 bis du CGI)	325		381
	dont cotisations facultatives aux nouveaux plans d'épargne retraite	327		
Cotisations personnelles obligatoires de l'exploitant	dont montant déductible des cotisations sociales obligatoires hors CSG-CRDS	326		380
N° du centre de gestion agréé				388
Montant de la TVA collectée				374
Montant de la TVA déductible sur biens et services (sauf immobilisations)				378
Montant des prélèvements personnels de l'exploitant				399
Aides perçues ayant donné droit à la réduction d'impôt prévue au 4 de l'article 238 bis du CGI pour l'entreprise donatrice				398
Montant de l'investissement reçu qui a donné lieu à amortissement exceptionnel chez l'entreprise investisseur dans le cadre de l'article 217 octies du CGI				397

(1) Cette case correspond au montant porté sur la ligne 870 du tableau n° 2033-D-SD déposé au titre de l'exercice précédent.

* Des explications concernant ces rubriques figurent dans la notice n° 2033 - NOT-SD.

(2) Indiquer, sur un feuillet séparé, l'identification, opération par opération, du nom de la société (et son n° siren) dont proviennent les déficits et le montant du transfert.

Désignation de l'entreprise : SG IMAGE 2020		Néant <input checked="" type="checkbox"/> *	
Exercice ouvert le : 01/01/2022		et clos le : 31/12/2022	
Durée en nombre de mois		12	
DÉCLARATION DES EFFECTIFS			
Effectif moyen du personnel * :		376	
Dont apprentis		657	
Dont handicapés		651	
Effectifs affectés à l'activité artisanale		861	
CALCUL DE LA VALEUR AJOUTÉE			
I- Chiffre d'affaires de référence CVAE			
Ventes de produits fabriqués, prestations de services et marchandises		108	
Redevances pour concessions, brevets, licences et assimilés		118	
Plus-values de cession d'immobilisations corporelles ou incorporelles si rattachées à une activité normale et courante		119	
Refacturations de frais inscrites au compte de transfert de charges		105	
TOTAL 1		106	
II- Autres produits à retenir pour le calcul de la valeur ajoutée			
Autres produits de gestion courante (hors quotes-parts de résultat sur opérations faites en commun)		115	
Production immobilisée à hauteur des seules charges déductibles ayant concouru à sa formation		143	
Subventions d'exploitation reçues		113	
Variation positive des stocks		111	
Transferts de charges déductibles de la valeur ajoutée		116	
Rentrées sur créances amorties lorsqu'elles se rapportent au résultat d'exploitation		153	
TOTAL 2		144	
III- Charges à retenir pour le calcul de la valeur ajoutée ⁽¹⁾			
Achats		121	
Variation négative des stocks		145	
Services extérieurs, à l'exception des loyers et des redevances		125	
Loyers et redevances, à l'exception de ceux afférents à des immobilisations corporelles mises à disposition dans le cadre d'une convention de location-gérance ou de crédit-bail ou encore d'une convention de location de plus de 6 mois		310	
Taxes déductibles de la valeur ajoutée		133	
Autres charges de gestion courante (hors quotes-parts de résultat sur opérations faites en commun)		148	
Charges déductibles de la valeur ajoutée afférente à la production immobilisée déclarée		128	
Fraction déductible de la valeur ajoutée des dotations aux amortissements afférentes à des immobilisations corporelles mises à disposition dans le cadre d'une convention de location-gérance ou de crédit-bail ou encore d'une convention de location de plus de 6 mois		135	
Moins-values de cession d'immobilisations corporelles ou incorporelles si rattachées à une activité normale et courante		150	
TOTAL 3		152	
IV - Valeur ajoutée produite			
Calcul de la Valeur Ajoutée		(Total 1 + Total 2 - Total 3)	
		137	
V - Cotisation sur la valeur ajoutée des entreprises			
Valeur ajoutée assujettie à la CVAE (à reporter sur le formulaires n° 1330-CVAE-SD pour les multi-établissements et sur les formulaires nos 1329-AC et 1329-DEF). Si la VA calculée est négative, il convient de reporter un montant égal à 0 au cadre C des fomulaires nos 1329-AC et 1329-DEF		117	
Cadre réservé au mono-établissement au sens de la CVAE			
Si vous êtes assujettis à la CVAE et mono-établissement au sens de la CVAE (cf. la notice du formulaire n° 1330-CVAE-SD), veuillez compléter le cadre ci-dessous et la case 117, vous serez alors dispensés du dépôt du formulaire n° 1330-CVAE-SD			
Les entreprises effectuant uniquement des opérations à caractère agricole n'entrant pas dans le champ de la CVAE ne doivent pas compléter ce cadre.			
Mono établissement au sens de la CVAE, cocher la case ci-contre		020	
Chiffre d'affaires de référence CVAE (report de la ligne 106, le cas échéant ajusté à 12 mois)		022	
Effectifs au sens de la CVAE *		023	
Chiffre d'affaires du groupe économique (entreprises répondant aux conditions de détention fixées à l'article 223 A du CGI)		026	
Période de référence		024	
Date de cessation		016	

(1) Attention, il ne doit pas être tenu compte dans les lignes 121 à 148 des charges déductibles de la valeur ajoutée, afférentes à la production immobilisée déclarée ligne 143, portées en ligne 128.

* Des explications concernant ces rubriques figurent dans la notice n° 2033-NOT-SD, au § "déclaration des effectifs" et dans la notice n° 1330-CVAE-SD, au § "Répartition des salariés".



N° de dépôt

EXERCICE CLOS LE

SIREN

DÉNOMINATION DE L'ENTREPRISE

ADRESSE (voie)

CODE POSTAL

VILLE

NOMBRE TOTAL D'ASSOCIÉS OU ACTIONNAIRES PERSONNES MORALES DE L'ENTREPRISE	<input type="text" value="901"/>		NOMBRE TOTAL DE PARTS OU D'ACTIONS CORRESPONDANTES	<input type="text" value="902"/>	
NOMBRE TOTAL D'ASSOCIÉS OU ACTIONNAIRES PERSONNES PHYSIQUES DE L'ENTREPRISE	<input type="text" value="903"/>		NOMBRE TOTAL DE PARTS OU D'ACTIONS CORRESPONDANTES	<input type="text" value="904"/>	

I - CAPITAL DÉTENU PAR LES PERSONNES MORALES :

Forme juridique Dénomination

N° SIREN (si société établie en France) % de détention Nb de parts ou actions

Adresse : N° Voie

Code Postal Commune Pays

Forme juridique Dénomination

N° SIREN (si société établie en France) % de détention Nb de parts ou actions

Adresse : N° Voie

Code Postal Commune Pays

Forme juridique Dénomination

N° SIREN (si société établie en France) % de détention Nb de parts ou actions

Adresse : N° Voie

Code Postal Commune Pays

Forme juridique Dénomination

N° SIREN (si société établie en France) % de détention Nb de parts ou actions

Adresse : N° Voie

Code Postal Commune Pays

II - CAPITAL DÉTENU PAR LES PERSONNES PHYSIQUES :

Titre (2) Nom patronymique Prénom(s)

Nom marital % de détention Nb de parts ou actions

Naissance : Date N° Département Commune Pays

Adresse : N° Voie

Code Postal Commune Pays

Titre (2) Nom patronymique Prénom(s)

Nom marital % de détention Nb de parts ou actions

Naissance : Date N° Département Commune Pays

Adresse : N° Voie

Code Postal Commune Pays

(1) Lorsque le nombre d'associés excède le nombre de lignes du formulaire, veuillez utiliser un ou plusieurs tableaux supplémentaires. Dans ce cas, il convient de numérotter chaque tableau en haut et à gauche de la case prévue à cet effet et de porter le nombre total de tableaux souscrits en bas à droite de cette même case.

(2) Veuillez indiquer : "M" pour Monsieur, "MME" pour Madame

* Des explications concernant ces rubriques figurent dans la notice n° 2033-NOT-SD

7

FILIALES ET PARTICIPATIONS

(liste des personnes ou groupements de personnes de droit ou de fait dont la société détient directement au moins 10 % du capital)



(1)

Néant *

N° de dépôt

EXERCICE CLOS LE 31/12/2022

SIREN 8 9 3 6 9 3 5 9 8

DÉNOMINATION DE L'ENTREPRISE SG IMAGE 2020

ADRESSE (voie) 8 rue Bellini

CODE POSTAL 75016 VILLE PARIS-16

NOMBRE TOTAL DE FILIALES DÉTENUES PAR L'ENTREPRISE 905 1

Forme juridique SARL Dénomination SG IMAGE DEVELOPPEMENT 2020

N° SIREN (si société établie en France) 894412022 % de détention 100,00

Adresse : N° 8 Voie RUE BELLINI

Code Postal 75116 Commune PARIS Pays France

Forme juridique Dénomination

N° SIREN (si société établie en France) % de détention

Adresse : N° Voie

Code Postal Commune Pays

Forme juridique Dénomination

N° SIREN (si société établie en France) % de détention

Adresse : N° Voie

Code Postal Commune Pays

Forme juridique Dénomination

N° SIREN (si société établie en France) % de détention

Adresse : N° Voie

Code Postal Commune Pays

Forme juridique Dénomination

N° SIREN (si société établie en France) % de détention

Adresse : N° Voie

Code Postal Commune Pays

Forme juridique Dénomination

N° SIREN (si société établie en France) % de détention

Adresse : N° Voie

Code Postal Commune Pays

Forme juridique Dénomination

N° SIREN (si société établie en France) % de détention

Adresse : N° Voie

Code Postal Commune Pays

Forme juridique Dénomination

N° SIREN (si société établie en France) % de détention

Adresse : N° Voie

Code Postal Commune Pays

(1) Lorsque le nombre de filiales excède le nombre de lignes du formulaire, veuillez utiliser un ou plusieurs tableaux supplémentaires. Dans ce cas, il convient de numéroter chaque tableau en haut et à gauche de la case prévue à cet effet et de porter le nombre total de tableaux souscrits en bas à droite de cette même case.

* Des explications concernant cette rubrique figurent dans la notice n°2033-NOT-SD.

COMPTES ANNUELS

Exercice clos le : 31 décembre 2022

Annexe

ANNEXE DES COMPTES ANNUELS

SA SG IMAGE 2020

Du 01/01/2022 au 31/12/2022

FAITS CARACTÉRISTIQUES DE L'EXERCICE

Les notes ou tableaux ci-après font partie intégrante des comptes annuels.

Annexe au bilan avant répartition de l'exercice clos le 31/12/2022 dont le total est de 3 787 970,61 Euros, et le compte de résultat de l'exercice dégage une perte de -245 600,91 Euros.

L'exercice a une durée de 12 mois, recouvrant la période du 01/01/2022 au 31/12/2022.

Ces comptes annuels ont été établis le 20/04/2023.

RÈGLES ET MÉTHODES COMPTABLES

Les conventions générales comptables ont été appliquées, dans le respect du principe de prudence, conformément aux hypothèses de base :

- comparabilité et continuité de l'exploitation
- permanence des méthodes comptables d'un exercice à l'autre
- indépendance des exercices

et conformément aux règles générales d'établissement et de présentation des comptes annuels.

La méthode de base retenue pour l'évaluation des éléments inscrits en comptabilité est la méthode des coûts historiques.

Les comptes annuels au 31/12/2022 ont été établis conformément aux règles comptables françaises suivant les prescriptions du règlement N° 2014-03 du 5 juin 2014 relatif au plan comptable général.

Pour l'application du règlement relatif à la comptabilisation, l'évaluation, l'amortissement et la dépréciation des actifs, l'entité a choisi la méthode prospective.

IMMOBILISATIONS INCORPORELLES

Les immobilisations incorporelles sont évaluées à leur coût d'acquisition, constitué de leur prix d'achat (y compris droits de douane et taxes non récupérables, après déduction des remises, rabais commerciaux, escomptes de règlement), des coûts directement attribuables à ces immobilisations en vue de leurs utilisations envisagées.

Inscription à l'actif des engagements réalisés sur les contrats d'association

Les versements en numéraire effectués en vertu d'un contrat d'association à la production confèrent à la Sofica un droit sur les recettes d'exploitation de l'oeuvre cinématographique ou télévisuelle financée.

Comptablement il se traduit par l'inscription à l'actif des versements effectués.

Les versements sont inscrits tout d'abord en compte « d'acomptes versés sur immobilisations incorporelles ».

A réception du visa d'exploitation ou du PAD (prêt à diffuser), ils sont transférés à l'actif au poste « Concessions, brevets, marques, logiciels et droits similaires ».

L'amortissement des apports financiers effectués par la Sofica

Conformément à l'instruction du 31 octobre 1985, les engagements réalisés sur contrat d'association sont amortis à compter du 1er jour du mois de la délivrance du visa d'exploitation, ou le 1er jour du mois de délivrance du prêt à diffuser (PAD), pour les oeuvres audiovisuelles pour lesquelles il n'existe pas de visa d'exploitation.

ANNEXE DES COMPTES ANNUELS

SA SG IMAGE 2020

Du 01/01/2022 au 31/12/2022

IMMOBILISATIONS FINANCIÈRES

Option pour l'incorporation de certains frais accessoires :

Les droits de mutation, honoraires, commissions, frais d'actes sur immobilisations financières (titres) et titres de placement sont incorporés dans les coûts des immobilisations.

PARTICIPATIONS, AUTRES TITRES IMMOBILISÉS, VALEURS MOBILIÈRES DE PLACEMENT

La valeur brute est constituée par le coût d'achat hors frais accessoires. Lorsque la valeur d'inventaire est inférieure à la valeur brute, une provision pour dépréciation est constituée du montant de la différence.

CRÉANCES

Les créances sont valorisées à leur valeur nominale. Une provision pour dépréciation est pratiquée lorsque la valeur d'inventaire est inférieure à la valeur comptable.

L'AMORTISSEMENT DES IMMOBILISATIONS INCORPORELLES

Les droits à recettes devraient être amortis sur la durée de validité du contrat, il est cependant admis que chaque droit à recette d'un film puisse être amorti aux choix de la Sofica :

- De manière linéaire sur 5 ans
- De manière dégressive sur 5 ans, en appliquant les taux suivants :
 - 50% la première année
 - 20% la deuxième année
 - 10% les trois dernières années

Il est à préciser que le choix d'amortissement peut se faire film par film, cependant l'adoption de l'une des méthodes la première année, est définitive pour les cinq années suivantes.

Cependant, la Sofica peut procéder à un amortissement économique sur les films qui repose sur le principe suivant :

La valeur nette d'un film qui doit apparaître à l'actif doit correspondre à une estimation économique de la valeur de ce droit, celle-ci étant déterminée par le responsable de la Sofica.

Ainsi, la différence entre la dépréciation fiscale (méthode d'amortissement linéaire ou dégressive) et la dépréciation économique sera portée au passif du bilan en amortissement dérogatoire.

Choix retenus par SG IMAGE 2020 :

SG IMAGE 2020 a choisi d'amortir selon le mode dégressif sur 5 ans, tous les films pour lesquels le Visa d'exploitation ou le PAD a été obtenu.

ANNEXE DES COMPTES ANNUELS

SA SG IMAGE 2020

Du 01/01/2022 au 31/12/2022

CADRE A		IMMOBILISATIONS		V. brute des immob. début d'exercice	Augmentations		
					suite à réévaluation	acquisitions	
INCORPOR.	Frais d'établissement et de développement	TOTAL					
	Autres postes d'immobilisations incorporelles	TOTAL	1 603 784		1 196 536		
CORPORELLES	Terrains						
	Constructions	Sur sol propre					
		Sur sol d'autrui					
		Inst. générales, agencés & aménagés construct.					
	Installations techniques, matériel & outillage industriels						
	Autres immos corporelles	Inst. générales, agencés & aménagés divers					
		Matériel de transport					
		Matériel de bureau & mobilier informatique					
Emballages récupérables & divers							
Immobilisations corporelles en cours							
Avances et acomptes							
TOTAL							
FINANCIERES	Participations évaluées par mise en équivalence						
	Autres participations			758 142			
	Autres titres immobilisés						
	Prêts et autres immobilisations financières						
TOTAL				758 142			
TOTAL GENERAL				2 361 926		1 196 536	

CADRE B	IMMOBILISATIONS	Diminutions		Valeur brute des immob. fin ex.	Réévaluation légale/Valeur d'origine	
		par virt poste	par cessions			
INCORPOR.	Frais d'établissement & dévelop.	TOTAL				
	Autres postes d'immob. incorporelles	TOTAL			2 800 320	
CORPORELLES	Terrains					
	Constructions	Sur sol propre				
		Sur sol d'autrui				
		Inst. gal. agen. amé. cons				
	Inst. techniques, matériel & outillage indust.					
	Autres immos corporelles	Inst. gal. agen. amé. divers				
		Matériel de transport				
		Mat. bureau, inform., mobilier				
Emb. récupérables & divers						
Immobilisations corporelles en cours						
Avances et acomptes						
TOTAL						
FINANCIERES	Particip. évaluées par mise en équivalence					
	Autres participations				758 142	
	Autres titres immobilisés					
	Prêts & autres immob. financières					
TOTAL				758 142		
TOTAL GENERAL				3 558 462		



ANNEXE DES COMPTES ANNUELS

SA SG IMAGE 2020

Du 01/01/2022 au 31/12/2022

CADRE A	SITUATIONS ET MOUVEMENTS DE L'EXERCICE DES AMORTISSEMENTS TECHNIQUES			
IMMOBILISATIONS AMORTISSABLES	Amortissements début d'exercice	Augmentations : dotations de l'exercice	Diminutions : amorts sortis de l'actif et reprises	Montant des amortissements à la fin de l'exercice
Frais d'établissement et de développement				
Fonds commercial				
Autres immobilisations incorporelles		107 792		107 792
TOTAL		107 792		107 792
Terrains				
Constructions	Sur sol propre			
	Sur sol d'autrui			
	Inst. générales agen. aménag.			
Inst. techniques matériel et outil. industriels				
Autres immobs corporelles	Inst. générales agencem. amén.			
	Matériel de transport			
	Mat. bureau et informatiq., mob.			
	Emballages récupérables divers			
TOTAL				
TOTAL GENERAL		107 792		107 792

CADRE B	VENTILATION DES MOUVEMENTS AFFECTANT LA PROVISION POUR AMORTISSEMENTS DÉROGATOIRES						
IMMOBILISATIONS AMORTISSABLES	DOTATIONS			REPRISES			Mouv. net des amorts fin de l'exercice
	Différentiel de durée	Mode dégressif	Amort. fiscal exceptionnel	Différentiel de durée	Mode dégressif	Amort. fiscal exceptionnel	
Frais d'établissement							
Fonds commercial							
Autres immobs incorporelles							
TOTAL							
Terrains							
Constr.	Sur sol propre						
	Sur sol autrui						
	Inst. agenc. et amén.						
Inst. techn. mat. et outillage							
A. immo. corp.	Inst. gales, ag. am div						
	Matériel transport						
	Mat. bureau mobilier inf.						
	Emballages réc. divers						
TOTAL							
Frais d'acquisition de titres de participations							
TOTAL GÉNÉRAL							
Total général non ventilé							

CADRE C	Mouvements de l'exercice affectant les charges réparties sur plusieurs exercices	Montant net au début de l'exercice	Augmentations	Dotations de l'exercice aux amortissements	Montant net à la fin de l'exercice
Frais d'émission d'emprunt à étaler					
Primes de remboursement des obligations					



ANNEXE DES COMPTES ANNUELS

SA SG IMAGE 2020

Du 01/01/2022 au 31/12/2022

Détermination de la valeur actuelle

La valeur d'usage est retenue pour déterminer la valeur actuelle

Une provision pour dépréciation est constituée pour chaque élément de l'actif immobilisé dans le cas où sa valeur actuelle devient inférieure à sa valeur nette comptable.

MOUVEMENTS DES DÉPRÉCIATIONS

SITUATIONS ET MOUVEMENTS DE L'EXERCICE

RUBRIQUES	Dépréciations début de l'exercice	Augmentations dotations de l'exercice	Diminutions reprises de l'exercice	Dépréciations fin de l'exercice
Fonds commercial				
Frais d'établissement, de recherche et de développement				
Autres immobilisations incorporelles				
Terrains				
Sur sol propre				
Constructions				
Sur sol d'autrui				
Inst. gales agen. aménag constr.				
Inst. techniques matériel et outillage industriels				
Inst. gales agen. aménag. divers				
Autres immobs corporelles				
Matériel de transport				
Mat. bureau et mob. informatique				
Emballages récupérables divers				
Titres mis en équivalence				
Immob. financières	2 172	1 980		4 152
Titres de participations				
Autres				
TOTAL	2 172	1 980		4 152
Stocks				
Créances				
Valeurs mobilières de placement				
TOTAL GÉNÉRAL	2 172	1 980		4 152



ANNEXE DES COMPTES ANNUELS

SA SG IMAGE 2020

Du 01/01/2022 au 31/12/2022

FILIALES ET PARTICIPATIONS

Filiales et participations	Capital	Capitaux propres autres que le capital	Q. P. du capital détenu en %	Résultat dernier exercice clos
A. RENSEIGNEMENTS DÉTAILLÉS CONCERNANT LES FILIALES ET PARTICIPATIONS				
1. Filiales (+ 50% du capital détenu par la société)				
SG IMAGE DEVELOPPEMENT 2020 - 8 RUE BELLINI 75116 PA	758 142	-2 172	100,00	-1 980
2. Participations (10 à 50% du capital détenu par la société)				
B. RENSEIGNEMENTS GLOBAUX CONCERNANT LES AUTRES FILIALES ET PARTICIPATIONS				
1. Filiales non reprises en A :				
a. Françaises				
b. Étrangères				
2. Participations non reprises en A :				
a. Dans des sociétés françaises				
b. Dans des sociétés étrangères				

ANNEXE DES COMPTES ANNUELS

SA SG IMAGE 2020

Du 01/01/2022 au 31/12/2022

ÉTAT DES CRÉANCES À LA CLÔTURE DE L'EXERCICE

ÉTAT DES CRÉANCES		Montant brut	A 1 an au plus	A plus d'un an
ACTIF IMMOBILISÉ	Créances rattachées à des participations			
	Prêts (1) (2) Autres immobilisations financières			
ACTIF CIRCULANT	Clients douteux ou litigieux			
	Autres créances clients	132	132	
	Créances rep. titres prêtés : prov. / dep. antér.			
	Personnel et comptes rattachés			
	Sécurité sociale et autres organismes sociaux			
	Etat & autres coll. publiques			
	Impôts sur les bénéfices			
	Taxe sur la valeur ajoutée			
	Autres impôts, taxes & versements assimilés			
	Divers			
	Groupe et associés (2)	25 000	25 000	
	Débiteurs divers (dont créances rel. op. de pens. de titres)			
	Charges constatées d'avance			
TOTAUX		25 132	25 132	
renvois	(1) Montant			
	(2) des			
	- Créances représentatives de titres prêtés			
	- Prêts accordés en cours d'exercice			
	- Remboursements obtenus en cours d'exercice			
	Prêts & avances consentis aux associés (pers.physiques)			

ANNEXE DES COMPTES ANNUELS

SA SG IMAGE 2020

Du 01/01/2022 au 31/12/2022

PRODUITS À RECEVOIR

PRODUITS À RECEVOIR INCLUS DANS LES POSTES SUIVANTS DU BILAN

MONTANT

Créances rattachées à des participations

Autres immobilisations financières

Créances clients et comptes rattachés

Autres créances

Disponibilités

132

TOTAL

132

ANNEXE DES COMPTES ANNUELS

SA SG IMAGE 2020

Du 01/01/2022 au 31/12/2022

COMPOSITION DU CAPITAL SOCIAL

DIFFÉRENTES CATÉGORIES DE TITRES	NOMBRE	VALEUR NOMINALE
Titres composant le capital social au début de l'exercice	42 119,00	100,00
Titres émis pendant l'exercice		
Titres remboursés pendant l'exercice		
Titres composant le capital social à la fin d'exercice	42 119,00	100,00

ANNEXE DES COMPTES ANNUELS

SA SG IMAGE 2020

Du 01/01/2022 au 31/12/2022

ÉTAT DES DETTES À LA CLÔTURE DE L'EXERCICE

ÉTAT DES DETTES	Montant brut	A 1 an au plus	A plus d'1 an & 5 ans au plus	A plus de 5 ans
Emprunts obligataires convertibles (1)				
Autres emprunts obligataires (1)				
Emprunts & dettes à 1 an max. à l'origine				
etbs de crédit (1) à plus d' 1 an à l'origine				
Emprunts & dettes financières divers (1)(2)				
Fournisseurs & comptes rattachés	164 500	164 500		
Personnel & comptes rattachés				
Sécurité sociale & autr organismes sociaux				
Etat & Impôts sur les bénéfices				
autres Taxe sur la valeur ajoutée				
collectiv. Obligations cautionnées				
publiques Autres impôts, tax & assimilés				
Dettes sur immobilisations & cpts rattachés				
Groupe & associés (2)				
Autres dettes (dt det. rel. opér. de titr.)				
Dette représentative des titres empruntés				
Produits constatés d'avance				
TOTAUX	164 500	164 500		

- (1) Emprunts souscrits en cours d'exercice
Emprunts remboursés en cours d'exer.
- (2) Montant divers emprunts, dett/associés

renvois



COMPTES ANNUELS

Exercice clos le : 31 décembre 2022

Etats de synthèse

BILAN ACTIF SYNTHÉTIQUE

SA SG IMAGE 2020

Du 01/01/2022 au 31/12/2022

ACTIF	Valeurs au 31/12/22			Valeurs au
	Val. Brutes	Amort. & dépréc.	Val. Nettes	31/12/21
Capital souscrit non appelé				
ACTIF IMMOBILISÉ				
Immobilisations incorporelles				
Frais d'établissement				
Frais de développement				
Concessions, brevets et droits similaires	810 000	107 792	702 208	
Fonds commercial (1)				
Autres immobilisations incorporelles				
Immobilisations incorporelles en cours	1 990 320		1 990 320	1 603 784
Avances et acomptes				
Immobilisations corporelles				
Terrains				
Constructions				
Installations tech., matériel et outillages industriels				
Autres immobilisations corporelles				
Immobilisations corporelles en cours				
Avances et acomptes				
Immobilisations financières (2)				
Participations	758 142	4 152	753 990	755 970
Créances rattachées à des participations				
Titres immobilisés de l'activité de portefeuille				
Autres titres immobilisés				
Prêts				
Autres immobilisations financières				
TOTAL ACTIF IMMOBILISÉ	3 558 462	111 944	3 446 517	2 359 754
ACTIF CIRCULANT				
Stocks et en-cours				
Matières premières et autres approvisionnements				
En-cours de production (biens et services)				
Produits intermédiaires et finis				
Marchandises				
Avances et acomptes versés sur commandes				
Créances				
Clients (3)				
Clients douteux, litigieux (3)				
Clients Factures à établir (3)	132		132	
Groupe et associés (3)	25 000		25 000	25 000
Capital souscrit - appelé non versé				
Valeurs mobilières de placement				
Actions propres				
Autres titres				
Instruments de trésorerie				
Disponibilités	316 322		316 322	1 661 318
Charges constatées d'avance (3)				
TOTAL ACTIF CIRCULANT	341 454		341 454	1 686 318
Charges à répartir sur plusieurs exercices				
Primes de remboursement des emprunts				
Écarts de conversion actif				
TOTAL ACTIF GÉNÉRAL	3 899 915	111 944	3 787 971	4 046 072

(1) Dont droit au bail

(2) Dont à moins d'un an (brut)

(3) Dont à plus d'un an (brut)



BILAN PASSIF SYNTHÉTIQUE

SA SG IMAGE 2020

Du 01/01/2022 au 31/12/2022

PASSIF	Valeurs au 31/12/22	Valeurs au 31/12/21
CAPITAUX PROPRES		
Capital (dont versé : 4 211 900)	4 211 900	4 211 900
Primes d'émission, de fusion, d'apport		
Écarts de réévaluation		
Écart d'équivalence		
Réserves		
Réserve légale		
Réserves statutaires ou contractuelles		
Réserves réglementées		
Autres réserves		
Report à nouveau	-342 828	
Résultat de l'exercice (bénéfice ou perte)	-245 601	-342 828
SITUATION NETTE	3 623 471	3 869 072
Subventions d'investissement		
Provisions réglementées		
TOTAL CAPI TAUX PROPRES	3 623 471	3 869 072
AUTRES FONDS PROPRES		
Produit des émissions de titres participatifs		
Avances conditionnées		
TOTAL AUTRES FONDS PROPRES		
PROVISIONS		
Provisions pour risques		
Provisions pour charges		
TOTAL PROVISIONS		
DETTES (1)		
Emprunts obligataires convertibles		
Autres emprunts obligataires		
Emprunts et dettes auprès des établissements de crédit (2)		
Emprunts et dettes financières diverses (3)		
Avances et acomptes reçus sur commandes en cours		
Fournisseurs	164 500	177 000
Fournisseurs, factures non parvenues		
Dettes sur immobilisations et Comptes rattachés		
Autres dettes		
Instruments de trésorerie		
Produits constatés d'avance		
TOTAL DETTES	164 500	177 000
Écarts de conversion passif		
TOTAL GÉNÉRAL	3 787 971	4 046 072

(1) Dont à plus d'un an

(1) Dont à moins d'un an

(2) Dont concours bancaires courants et soldes créditeurs de banques

(3) Dont emprunts participatifs

164 500

177 000



COMPTE DE RESULTAT SYNTHÉTIQUE

SA SG IMAGE 2020

Du 01/01/2022 au 31/12/2022

	Du 01/01/22 Au 31/12/22	Du 03/02/21 Au 31/12/21	Variation	
			en valeur	en %
Ventes de marchandises				
Production vendue (biens & serv.)	132		132	
Montant net du chiffre d'affaires	132		132	
Production stockée				
Production immobilisée				
Subventions d'exploitation				
Reprises sur provisions (amorts), transferts de charges				
Autres produits				
TOTAL DES PRODUITS D'EXPLOITATION (1)	132		132	
Achats de marchandises				
Variation de stocks				
Achats de matières premières et autres approvisionnements				
Variation de stocks				
Autres achats et charges externes	135 961	340 656	-204 695	-60,09
Impôts, taxes et versements assimilés				
Salaires et traitements				
Charges sociales				
Dotations aux amortissements et dépréciations	107 792		107 792	
Sur immo : dotations aux amortissements				
Sur immo : dotations aux dépréciations				
Sur actif circulant : dotations aux dépréciat.				
Dotations aux provisions				
Autres charges				
TOTAL DES CHARGES D'EXPLOITATION (2)	243 753	340 656	-96 903	-28,45
RÉSULTAT D'EXPLOITATION	-243 621	-340 656	97 035	-28,48
Bénéfice ou perte transférée				
Perte ou bénéfice transféré				
De participation (3)				
D'autres valeurs mobilières et créances d'actif immo. (3)				
Autres intérêts et produits assimilés (3)				
Reprises sur prov. et dépréciations et transferts de charges				
Différences positives de change				
Produits nets sur cessions de val. mobilières de placement				
TOTAL DES PRODUITS FINANCIERS				
Dotations amortissements, dépréciations, provisions	1 980	2 172	-192	-8,86
Intérêts et charges assimilées (4)				
Différences négatives de change				
Charges sur cessions de valeurs mobilières de placement				
TOTAL DES CHARGES FINANCIÈRES	1 980	2 172	-192	-8,86
RÉSULTAT FINANCIER	-1 980	-2 172	192	-8,86
RÉSULTAT COURANT AVANT IMPÔTS	-245 601	-342 828	97 228	-28,36
Produits exceptionnels				
Charges exceptionnelles				
RÉSULTAT EXCEPTIONNEL				
Participation des salariés aux résultats				
Impôt sur les bénéfices				
TOTAL DES PRODUITS	132		132	
TOTAL DES CHARGES	245 733	342 828	-97 096	-28,32
Bénéfice ou Perte	-245 601	-342 828	97 228	-28,36

(1) Dont produits afférents à des exercices antérieurs

(2) Dont charges afférentes à des exercices antérieurs

(3) Dont produits concernant les entités liées

(4) Dont intérêts concernant les entités liées



BILAN ACTIF DÉTAILLÉ

SA SG IMAGE 2020

Du 01/01/2022 au 31/12/2022

ACTIF	Valeurs nettes au 31/12/22	Valeurs nettes au 31/12/21	Variation	
			en valeur	en %
ACTIF IMMOBILISÉ				
Immobilisations incorporelles				
Concessions, brevets et droits similaires	702 208		702 208	
<i>2050200000 F02 - L ECHAPPEE BELLE</i>	<i>55 000</i>		<i>55 000</i>	
<i>2050500000 F05 - LE PARFUM VERT</i>	<i>75 000</i>		<i>75 000</i>	
<i>2050600000 F06 - LS GOUTS ET LES COULEURS</i>	<i>60 000</i>		<i>60 000</i>	
<i>2051100000 F11 - TEMPETE</i>	<i>80 000</i>		<i>80 000</i>	
<i>2051500000 F15 - YOUSSEF SALEM</i>	<i>50 000</i>		<i>50 000</i>	
<i>2051900000 F19 - CHOSES</i>	<i>35 000</i>		<i>35 000</i>	
<i>2052400000 F24 - SOUS CONTROLE</i>	<i>125 000</i>		<i>125 000</i>	
<i>2052500000 F25 - TROPIQUES CRIMINELS</i>	<i>150 000</i>		<i>150 000</i>	
<i>2052600000 F26 - VERTICAL REPUBLIC</i>	<i>30 000</i>		<i>30 000</i>	
<i>2052700000 F27 - ANNA ET SES AMIS</i>	<i>150 000</i>		<i>150 000</i>	
<i>2805020000 AMORTS F02 - L ECHAPPEE BELLE</i>	<i>-2 292</i>		<i>-2 292</i>	
<i>2805050000 AMORTS F05 - LE PARFUM VERT</i>	<i>-6 250</i>		<i>-6 250</i>	
<i>2805060000 AMORTS F06 - LS GTS ET LS COUL</i>	<i>-22 500</i>		<i>-22 500</i>	
<i>2805110000 AMORTS F11 - TEMPETE</i>	<i>-16 667</i>		<i>-16 667</i>	
<i>2805150000 AMORTS F15 - YOUSSEF SALEM</i>	<i>-2 083</i>		<i>-2 083</i>	
<i>2805190000 AMORTS F19 - CHOSES</i>	<i>-22 167</i>		<i>-22 167</i>	
<i>2805240000 AMORTS F24 - SS CONTROLE</i>	<i>-20 833</i>		<i>-20 833</i>	
<i>2805250000 AMORTS F25 - TROPIC CRIMINELS</i>	<i>-6 250</i>		<i>-6 250</i>	
<i>2805260000 AMORTS F26 - VERTICAL REPUBLIC</i>	<i>-8 750</i>		<i>-8 750</i>	
Immobilisations incorporelles en cours	1 990 320	1 603 784	386 536	24
<i>2320000000 IMMOS INCORPORELLES EN COURS</i>	<i>1 990 320</i>	<i>1 603 784</i>	<i>386 536</i>	<i>24</i>
Immobilisations corporelles				
Immobilisations financières (2)				
Participations	753 990	755 970	-1 980	
<i>2611000000 TITRES DE PARTICIP - SGIDEV20</i>	<i>758 142</i>	<i>758 142</i>		
<i>2961000000 DEPREC TITRES PARTICIPATION</i>	<i>-4 152</i>	<i>-2 172</i>	<i>-1 980</i>	<i>-97</i>
TOTAL ACTIF IMMOBILISÉ	3 446 517	2 359 754	1 086 764	46
ACTIF CIRCULANT				
Stocks et en-cours				
Créances (3)				
Clients Factures à établir (3)	132		132	
Groupe et associés (3)	25 000	25 000		
<i>4511000000 SGIDEV2020</i>	<i>25 000</i>	<i>25 000</i>		
Disponibilités	316 322	1 661 318	-1 344 996	-81
<i>5121100000 ODDO</i>	<i>316 322</i>	<i>1 661 318</i>	<i>-1 344 996</i>	<i>-81</i>
TOTAL ACTIF CIRCULANT	341 454	1 686 318	-1 344 864	-80
TOTAL ACTIF GÉNÉRAL	3 787 971	4 046 072	-258 101	-6



BILAN PASSIF DÉTAILLÉ

SA SG IMAGE 2020

Du 01/01/2022 au 31/12/2022

PASSIF	Valeurs au 31/12/22	Valeurs au 31/12/21	Variation	
			en valeur	en %
CAPITAUX PROPRES				
Capital (dont versé : 4 211 900) <i>1013000000 CAPITAL SOUSCRIT APPELE VERSE</i>	4 211 900 <i>4 211 900</i>	4 211 900 <i>4 211 900</i>		
Réserves				
Report à nouveau <i>1190000000 REPORT A NOUVEAU SOLDE DEBIT</i>	-342 828 <i>-342 828</i>		-342 828 <i>-342 828</i>	
Résultat de l'exercice (bénéfice/perte)	-245 601	-342 828	97 228	28
SITUATION NETTE	3 623 471	3 869 072	-245 601	-6
TOTAL CAPITAUX PROPRES	3 623 471	3 869 072	-245 601	-6
AUTRES FONDS PROPRES				
TOTAL AUTRES FONDS PROPRES				
PROVISIONS				
TOTAL PROVISIONS				
DETTES (1)				
Fournisseurs	164 500	177 000	-12 500	-7
TOTAL DETTES	164 500	177 000	-12 500	-7
TOTAL PASSIF GÉNÉRAL	3 787 971	4 046 072	-258 101	-6

(1) Dont à moins d'un an

164 500

177 000



COMPTE RÉSULTAT DÉTAILLÉ

SA SG IMAGE 2020

Du 01/01/2022 au 31/12/2022

	Du 01/01/22 Au 31/12/22	% CA	Du 03/02/21 Au 31/12/21	% CA	Variation	
					en valeur	en %
Produits d'exploitation						
Production vendue (biens et services)	132	100			132	
<i>7060000000 RECETTES</i>	<i>132</i>	<i>100</i>			<i>132</i>	
Montant net du chiffre d'affaires	132	100			132	
TOTAL DES PRODUITS D'EXPLOITATION	132	100			132	
Charges d'exploitation						
Autres achats et charges externes	135 961		340 656		-204 695	-60
<i>6221000000 FRAIS DE CONSTITUTION</i>			<i>84 238</i>		<i>-84 238</i>	<i>-100</i>
<i>6221200000 COMMISSIONS DE GESTION BP</i>	<i>126 357</i>		<i>126 357</i>			
<i>6222000000 COMMISSIONS DE DISTRIBUTION</i>	<i>9 604</i>		<i>115 245</i>		<i>-105 641</i>	<i>-92</i>
<i>6222100000 COMMISSIONS DE PLACEMENT</i>			<i>14 816</i>		<i>-14 816</i>	<i>-100</i>
Dot. aux amortissements et dépréc.						
Sur immobilisations : dot. aux amorts	107 792				107 792	
<i>6811000000 DOT AUX AMORT S IMMO INC & COR</i>	<i>107 792</i>				<i>107 792</i>	
TOTAL DES CHARGES D'EXPLOITATION	243 753		340 656		-96 903	-28
RÉSULTAT D'EXPLOITATION	-243 621		-340 656		97 035	28
Quotes-parts résultat sur op. faites en commun						
Produits financiers						
TOTAL DES PRODUITS FINANCIERS						
Charges financières						
Dot. amortissements, dépréciations, prov.	1 980		2 172		-192	-9
<i>6866200000 DOT. PROV. DEPREC. IMMOB. FINA</i>	<i>1 980</i>		<i>2 172</i>		<i>-192</i>	<i>-9</i>
TOTAL DES CHARGES FINANCIÈRES	1 980		2 172		-192	-9
RÉSULTAT FINANCIER	-1 980		-2 172		192	9
RÉSULTAT COURANT	-245 601		-342 828		97 228	28
Produits exceptionnels						
TOTAL DES PRODUITS EXCEPTIONNELS						
Charges exceptionnelles						
TOTAL DES CHARGES EXCEPTIONNELLES						
RÉSULTAT EXCEPTIONNEL						
TOTAL DES PRODUITS	132	100			132	
TOTAL DES CHARGES	245 733		342 828		-97 096	-28
Bénéfice ou Perte	-245 601		-342 828		97 228	28



SOLDES INTERMÉDIAIRES DE GESTION

SA SG IMAGE 2020

Du 01/01/2022 au 31/12/2022

	Du 01/01/22 Au 31/12/22	en %	Du 03/02/21 Au 31/12/21	en %	Variation	
					en valeur	en %
CHIFFRE D'AFFAIRES	132	100		100	132	
Ventes de marchandises - Coût d'achat des march. vendues						
MARGE COMMERCIALE						
Production vendue (biens et services) + / - Production stockée + Production immobilisée	132	100			132	
PRODUCTION DE L'EXERCICE	132	100			132	
CHIFFRE D'ACTIVITÉ	132	100			132	
- Matières premières - Sous-traitance (directe)						
MARGE DE PRODUCTION	132	100			132	
MARGE BRUTE TOTALE	132	100			132	
- Autres achats - Charges externes	135 961		340 656		-204 695	-60
VALEUR AJOUTÉE PRODUITE	-135 829		-340 656		204 827	60
Subventions d'exploitation - Impôts, taxes et versements assimilés - Salaires et traitements - Charges sociales Total						
EXCÉDENT BRUT D'EXPLOITATION	-135 829		-340 656		204 827	60
Reprises sur dép., prov., amortis + Transferts de charges d'exploitation + Autres produits d'exploitation - Dotations amort. et dépréciations - Autres charges d'exploitation Total	107 792 -107 792				107 792 -107 792	
RÉSULTAT D'EXPLOITATION	-243 621		-340 656		97 035	28
Opérations en commun + Produits financiers - Charges financières Total	1 980 -1 980		2 172 -2 172		-192 192	-9 9
RÉSULTAT COURANT	-245 601		-342 828		97 228	28
+ Produits exceptionnels (1) - Charges exceptionnelles (2) - Participation des salariés - Impôt sur les bénéfices (IS) Total						
RÉSULTAT EXERCICE	-245 601		-342 828		97 228	28

(1) dont produits cessions éléments cédés
(2) dont valeurs comptables éléments cédés



COMPTES ANNUELS

Exercice clos le : 31 décembre 2022

Dossier de gestion

CAPACITÉ D'AUTOFINANCEMENT

SA SG IMAGE 2020

Du 01/01/2022 au 31/12/2022

	Valeur au 31/12/22	Valeur au 31/12/21
EXCÉDENT BRUT D'EXPLOITATION	-135 829	-340 656
+ Transferts de charges d'exploitation		
+ Autres produits d'exploitation		
- Autres charges d'exploitation		
+ Quotes-parts de résultat sur opérations faites en commun		
+ Produits financiers		
- Reprises sur Provisions financières		
- Charges financières	1 980	2 172
+ Dotations aux amortissements, dépréciations et provisions financières	1 980	2 172
+ Produits exceptionnels		
- Produits des cessions d'éléments d'actif		
- Subventions d'investissement rapportées au résultat		
- Reprises sur dépréciations ou provisions exceptionnelles		
- Charges exceptionnelles		
+ Valeur comptable des immobilisations cédées		
+ Dotations aux amortissements, dépréciations et provisions exceptionnelles		
- Participation des salariés aux résultats d'entreprise		
- Impôts sur les bénéfices		
CAPACITÉ D'AUTOFINANCEMENT	-135 829	-340 656
- Dotations aux amortissements, dépréciations et provisions	109 772	2 172
+ Reprises sur amortissements et provisions		
+ Résultat sur cessions d'éléments d'actif immobilisés		
+ Subventions d'investissement rapportées au résultat		
RÉSULTAT NET COMPTABLE	-245 601	-342 828

ANALYSE TRÉSORERIE

SA SG IMAGE 2020

Du 01/01/2022 au 31/12/2022

n L'EXCÉDENT BRUT D'EXPLOITATION (EBE) EST DE

Compte tenu des variations d'inventaire :

- des stocks de produits, en-cours
- des stocks d'approvisionnement
- des stocks de marchandises

Compte tenu des autres produits et charges de gestion courantes

n L'APPORT D'ARGENT DE L'EXPLOITATION A ÉTÉ DE
(Ventes - achats d'exploitation)

-135 829

-

+

+

+

-135 829

100 %

FLUX FINANCIERS	Sorties	Entrées		
Produits financiers, Agios, Intérêts C.T. Intérêts des emprunts Remboursement capital				
TOTAL ANNUITÉS ET AGIOS				
Achats d'immobilisations - Incorporelles - Corporelles - Financières	810 000 386 536			
Cessions d'immobilisations Emprunts nouveaux Subventions d'investissement				
TOTAL INVESTISSEMENTS - FINANCEMENTS	1 196 536		-1 196 536	-881
CHARGES ET PRODUITS EXCEPTIONNELS				
Intérêts des comptes courants				
TOTAL APPORTS/PRÉLÈVEMENTS NET DES ASSOCIÉS				
IMPÔTS SUR LES SOCIÉTÉS ET PARTICIPATION				
TOTAL GÉNÉRAL	1 332 365		Variation de trésorerie nette globale	
			-1 332 365	

Cette variation de trésorerie nette globale se traduit par :

Une dégradation des disponibilités de	-1 344 996
Une augmentation des créances de	132
Une diminution des dettes fournisseurs et dettes à court terme de	-12 500



TABLEAU DE FINANCEMENT

SA SG IMAGE 2020

Du 01/01/2022 au 31/12/2022

Distributions mises en paiement au cours de l'exercice		Capacité d'autofinancement	-135 829
Acquisitions d'immobilisations		= CAPACITÉ D'AUTOFINANCEMENT	-135 829
Immobilisations incorporelles	810 000	Cessions d'immobilisations	
Immobilisations corporelles	386 536	Immobilisations incorporelles	
Immobilisations financières		Immobilisations corporelles	
Prélèvements des comptes courants		Immobilisations financières	
Diminution des capitaux propres		Apports comptes courants	
Emprunts remboursés (capital)		Augmentation des capitaux propres	
TOTAL EMPLOIS	1 196 536	Subvention investissement	
		Emprunts réalisés	
		TOTAL RESSOURCES	-135 829

VARIATION DU FONDS DE ROULEMENT NET GLOBAL diff. entre les cpts permanents et les actifs immobilisés

a diminué de 1 332 365

Augmentation actif circulant
Diminution dettes

TOTAL

132

12 500

12 632

Diminution actif circulant
Augmentation dettes

TOTAL

VARIATION DU BESOIN EN FONDS DE ROULEMENT diff. entre l'actif renouvelé souvent et les dettes non fin.

a augmenté de 12 632

Augmentation de la trésorerie

Diminution de la trésorerie

1 344 996

VARIATION DE TRÉSORERIE

(= Fonds de roulement - besoin en fonds de roulement)

a diminué de 1 344 996



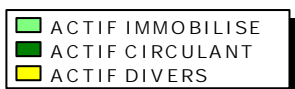
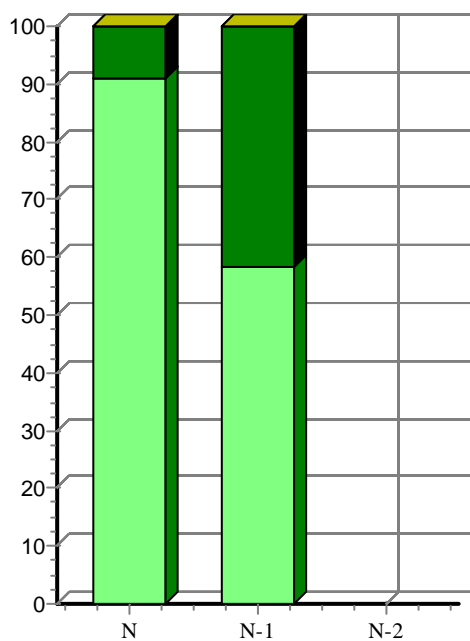
ANALYSE GRAPHIQUE BILAN

SA SG IMAGE 2020

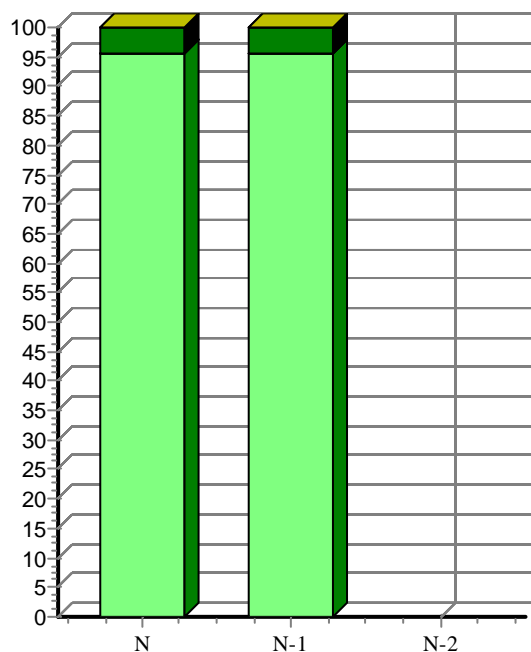
Du 01/01/2022 au 31/12/2022

	Du 01/01/2022 au 31/12/2022 N	Du 03/02/2021 au 31/12/2021 N-1	N-2
ACTIF IMMOBILISÉ	3 446 517	2 359 754	
ACTIF CIRCULANT	341 454	1 686 318	
ACTIF DIVERS			
CAPITAUX ET AUTRES FONDS PROPRES	3 623 471	3 869 072	
PROVISIONS RISQUES ET CHARGES			
DETTES	164 500	177 000	
DIVERS PASSIF			

ACTIF



PASSIF



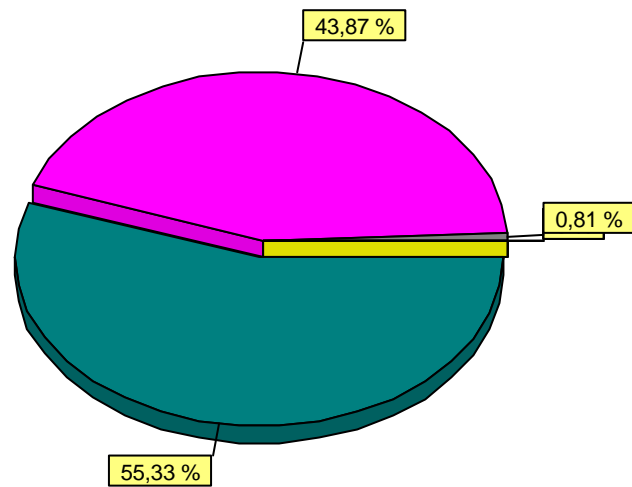
ANALYSE GRAPHIQUE RÉSULTAT

SA SG IMAGE 2020

Du 01/01/2022 au 31/12/2022

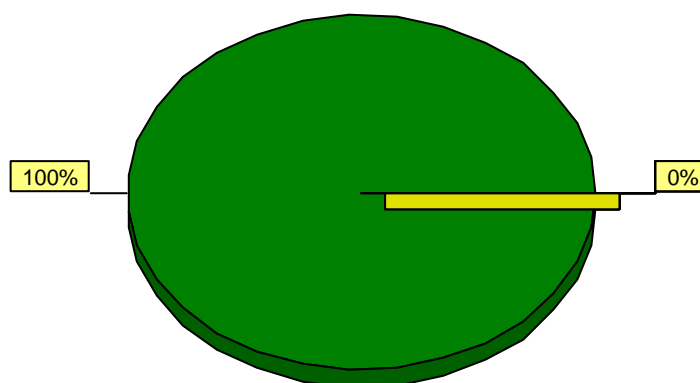
Répartition des charges sur exercice N

Autres charges	0
Charges except.	0
Personnel	0
Achats march, mat.prem.& appros	0
Impots & taxes	0
Charges financières	1 980
Amort. & Prov.	107 792
Autres achats	135 960,75



Répartition des produits sur exercice N

Ventes marchandises	0
Production vendue (B & S)	131,84
Production stockée	0
Production immobilisée	0
Subventions	0
Autres (dont rep.s/prov)	0
Produits financiers	0
Produits except.	0

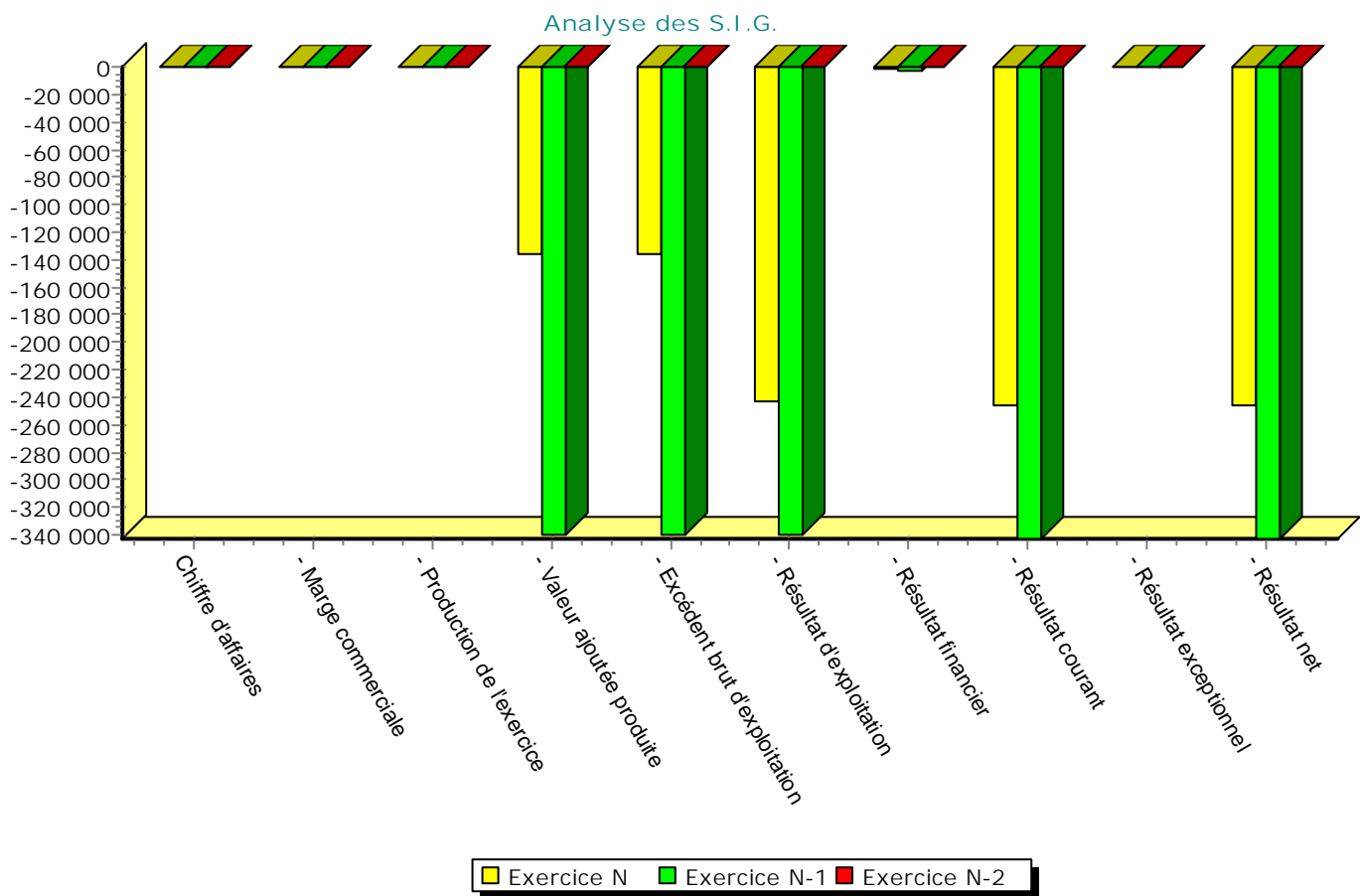


ANALYSE GRAPHIQUE SIG

SA SG IMAGE 2020

Du 01/01/2022 au 31/12/2022

	Du 01/01/22 au 31/12/22	N	Du 03/02/21 au 31/12/21	N-1	N-2
CHIFFRE D'AFFAIRES		132			
MARGE COMMERCIALE					
PRODUCTION DE L'EXERCICE		132			
VALEUR AJOUTÉE PRODUITE		-135 829		-340 656	
EXCÉDENT BRUT D'EXPLOITATION		-135 829		-340 656	
RÉSULTAT D'EXPLOITATION		-243 621		-340 656	
RÉSULTAT FINANCIER		-1 980		-2 172	
RÉSULTAT COURANT		-245 601		-342 828	
RÉSULTAT EXCEPTIONNEL					
RÉSULTAT NET		-245 601		-342 828	



Votre réussite EST NOTRE PRIORITÉ

Siège social :

📍 64, mail des Charmilles
Troyes, 10000

📍 23, rue Félix Faure
Romilly-sur-Seine, 10100

📍 53, rue des Fossés
Nogent-sur-Seine, 10400

📍 10, rue Victor Arnoul
Provins, 77480

📍 6, rue Béranger
Paris, 75003

Prieur & Associés : Société d'Expertise Comptable inscrite au Tableau de l'Ordre
Société de Commissariat aux Comptes inscrite sur la liste nationale des Commissaires aux Comptes, rattachée à la CRCC de l'Est
SA au capital de 700.000 € - RCS Troyes B 320 475 072 - TVA N° FR 28 320475 072
Siège social : 64, mail des Charmilles | Troyes 10000

Audit & Valeurs : Société d'Expertise Comptable inscrite au Tableau de l'Ordre
SAS au capital de 150 000 € - RCS Paris 509 749 289 - TVA N° FR 05 509749 289
Siège social : 6, rue Béranger | Paris 75003